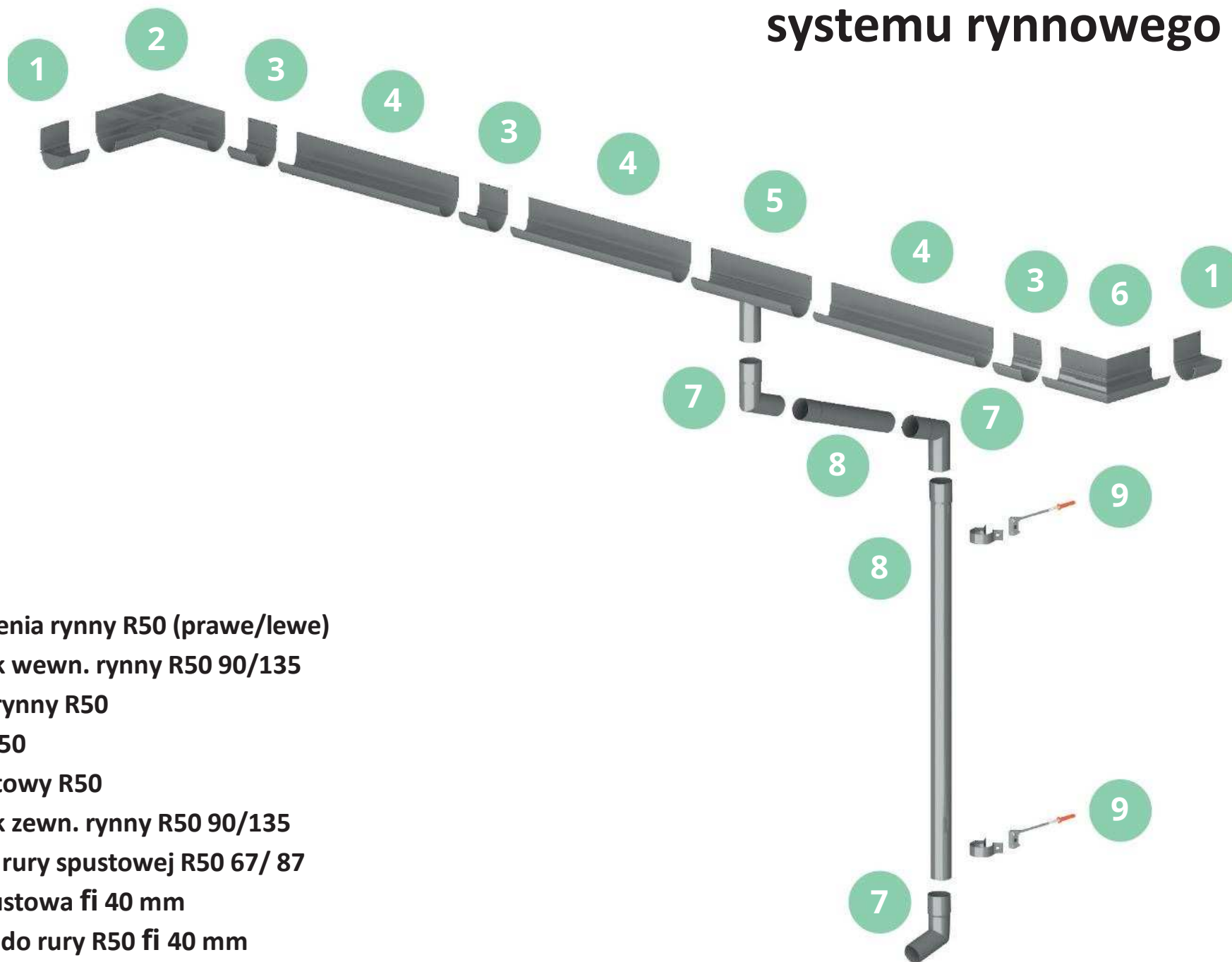


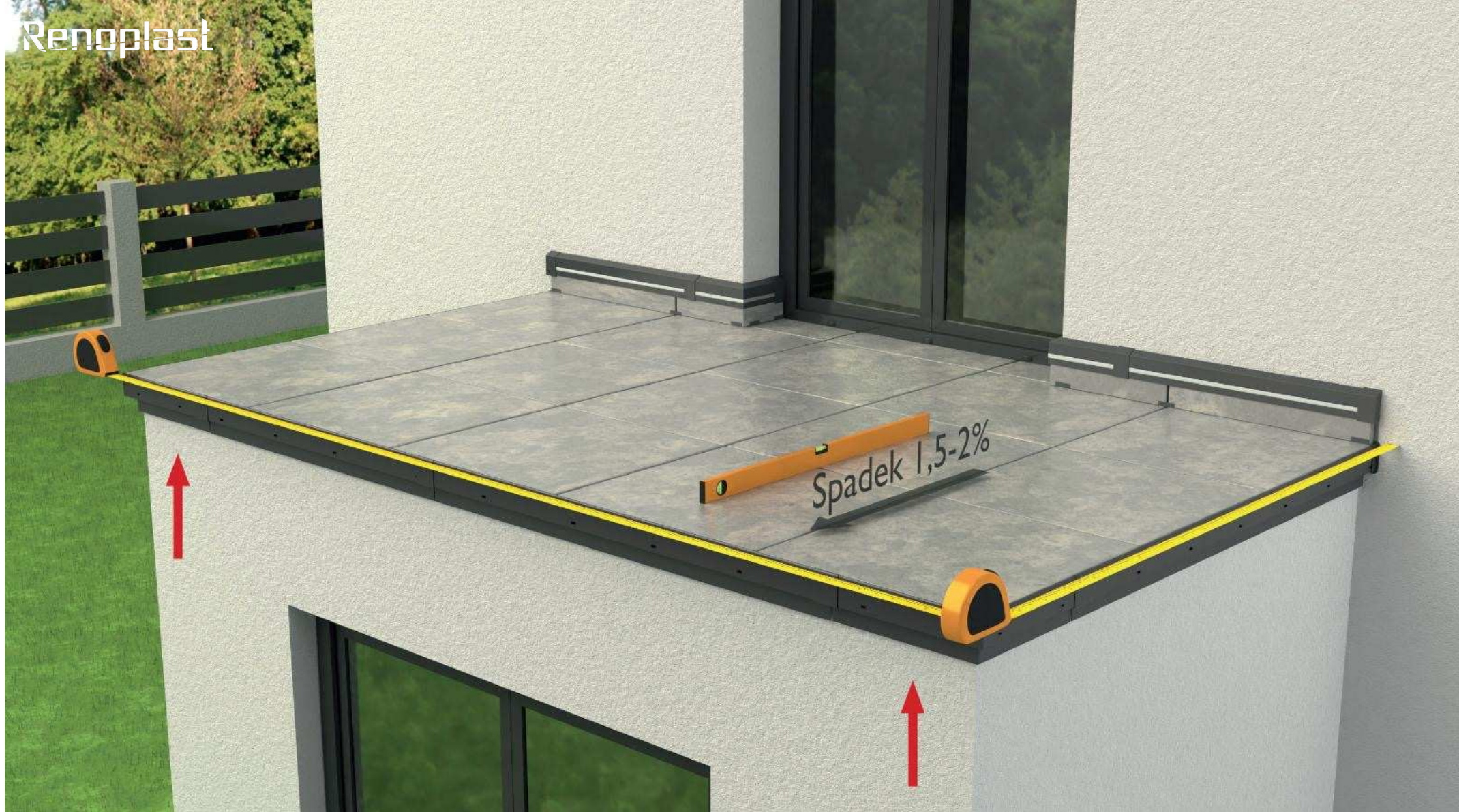
Skrócona instrukcja montażu
systemu rynnowego R50
na tarasie z profilami okapowymi Renoplast



Schemat rozmieszczenia elementów systemu rynnowego R50



1. Zakończenia rynny R50 (prawe/lewe)
2. Narożnik wewn. rynny R50 90/135
3. Łącznik rynny R50
4. Rynna R50
5. Lej spustowy R50
6. Narożnik zewn. rynny R50 90/135
7. Kolanko rury spustowej R50 67/ 87
8. Rura spustowa ϕ 40 mm
9. Obejma do rury R50 ϕ 40 mm



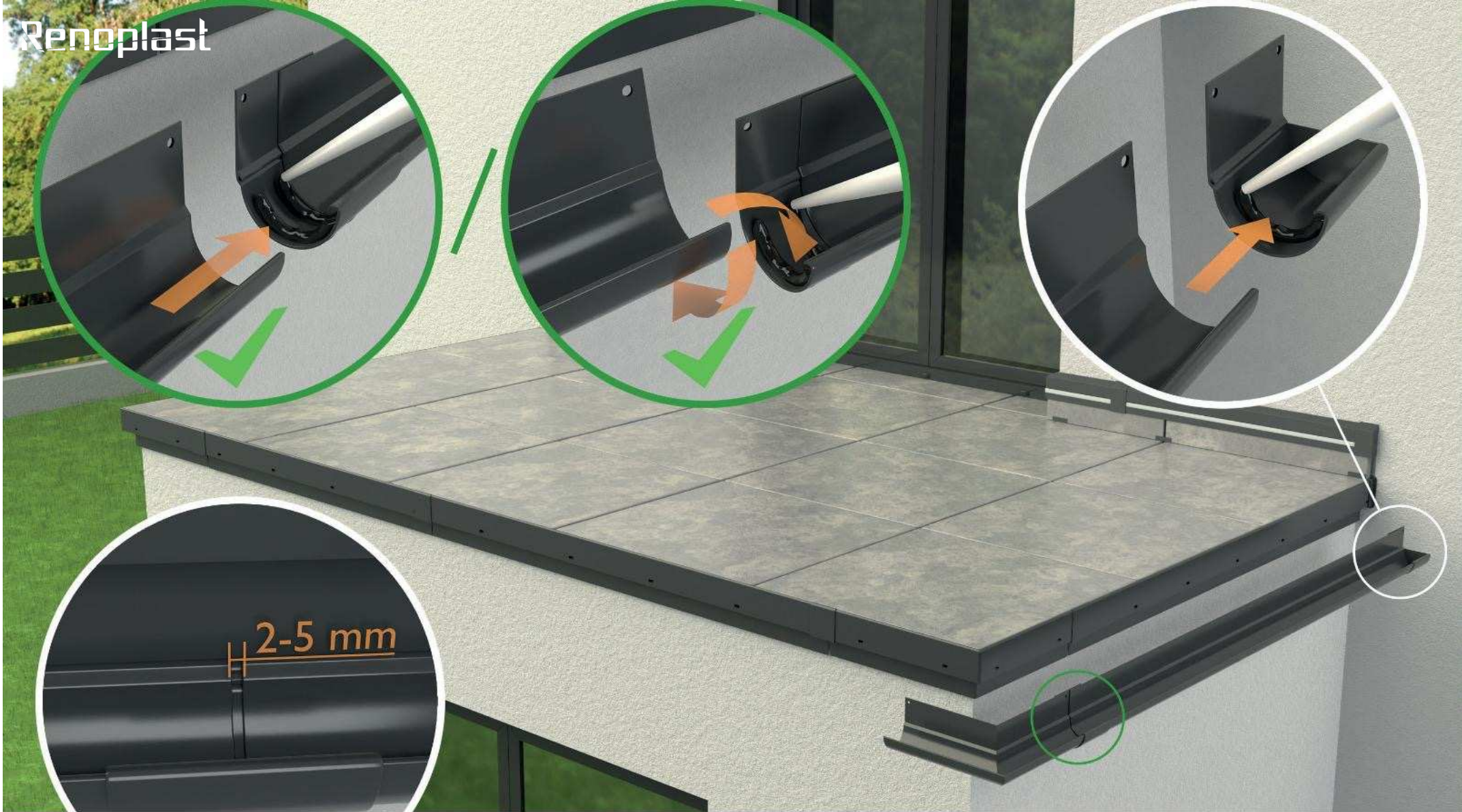
Prace przygotowawcze

Na tarasie/ balkonie, gdzie zastosowano któryś z **profilu okapowych Renoplast (K10R, K20R, K35, K100R, W30R PLUS lub W35 PLUS)** wykonujemy pomiar długości krawędzi okapu gdzie będzie montowana **rynna R50** z ustaleniem miejsca gdzie będzie montowany wpust rynnowy (na przykładowym rysunku jest to czoło tarasu). Na tarasach/ balkonach o powierzchni powyżej 20 m² powinny być wykonane dwa wpusty a powyżej 40 m² trzy, itd.



Przygotowanie rynien R50

Kolejną czynnością są pomiary odcinków prostych, których celem jest przygotowanie (przycięcie) rynien prostych. Rynny proste powinny być tak przygotowane aby w miejscach gdzie występują połączenia pozostawić szczeliny dylatacyjne o szerokości około 2 - 5 mm. Cięcie rynien powinno być wykonywane ręczną piłą do metalu lub mechaniczną z odpowiednią tarczą do cięcia aluminium. Cięcie innymi narzędziami może powodować uszkodzenie powłoki lakierniczej, co jest niedopuszczalne.



Składanie zestawu rynny R50 z narożnikiem i łącznikami

Połączenia rynien wykonujemy z użyciem łączników. Przed wykonaniem połączenia na wewnętrzną powierzchnię łącznika наносimy uszczelnienie elastyczne (np. poliuretanowe) a następnie wykonujemy połączenie, pozostawiając szczelinę 2-5 mm pomiędzy łączonymi elementami.



Montaż pierwszego odcinka rynny R50 do profilu okapowego

Wcześniej przygotowany zestaw wsuwamy pod pas podrynnowy profilu okapowego, ustawiając odpowiedni spadek montujemy mechanicznie za pomocą wkrętów samowiercących (w zestawie z rynnami).



Montaż kolejnych odcinków rynny R50 do profilu okapowego

Montaż kolejnych odcinków wykonujemy analogicznie do pierwszego odcinka.



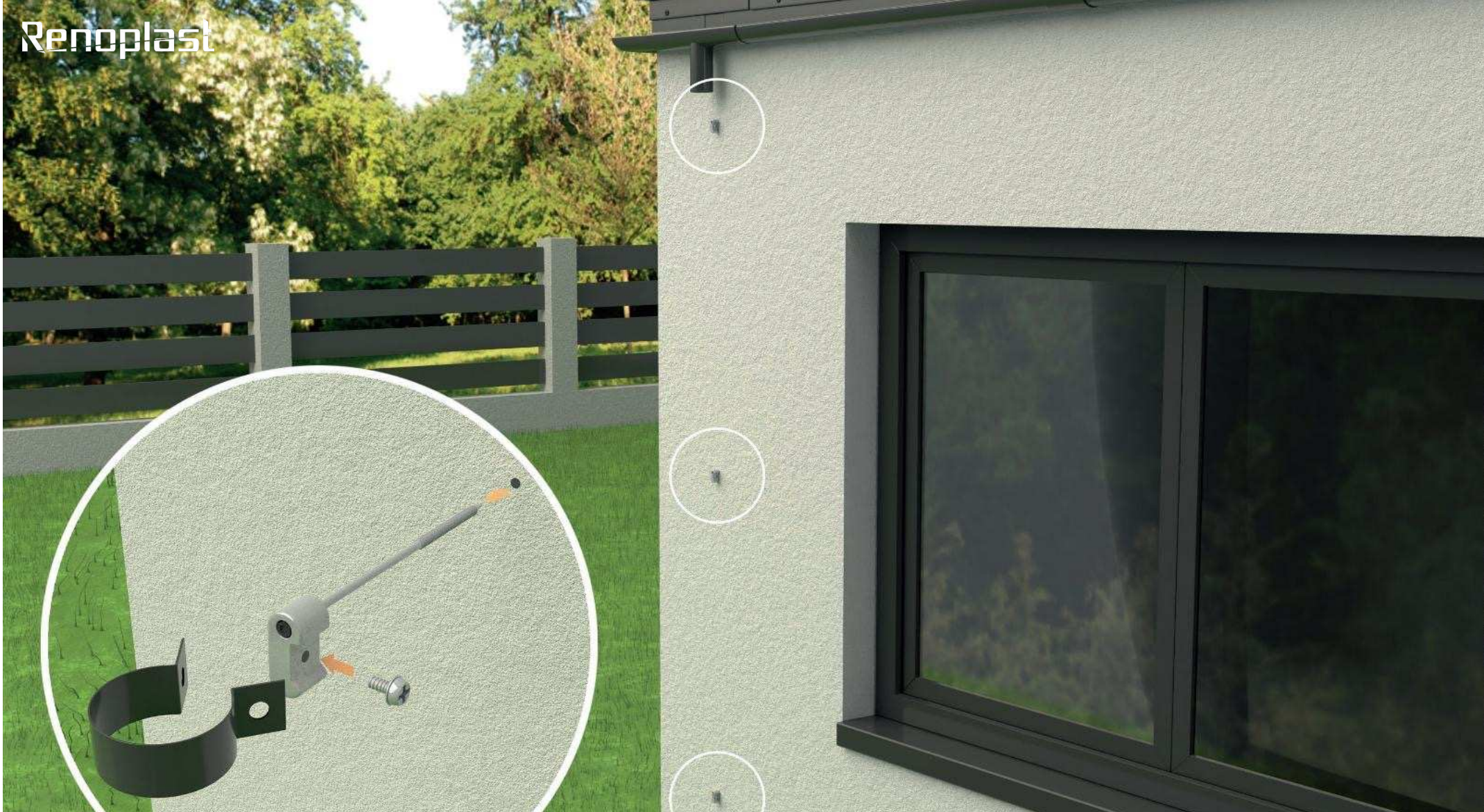
Montaż wpustu rynnowego R50

Wpust rynnowy montujemy we wcześniej wyznaczonym miejscu (jest to najniższy poziom rynny).



Szczegóły montażu rynien R50

Krótkie odcinki **rynny R50** należy mocować w min. 2 punktach. Skrajny punkt mocowania powinien być oddalony od krawędzi rynny nie więcej niż 20 cm. Łączenia rynien nie powinny być oddalone więcej niż 20 cm od łączeń profili. Sposób mocowania rynien powinien wykluczać przypadki gdzie jeden odcinek **rynny R50** byłby mocowany do dwóch różnych profili okapowych.



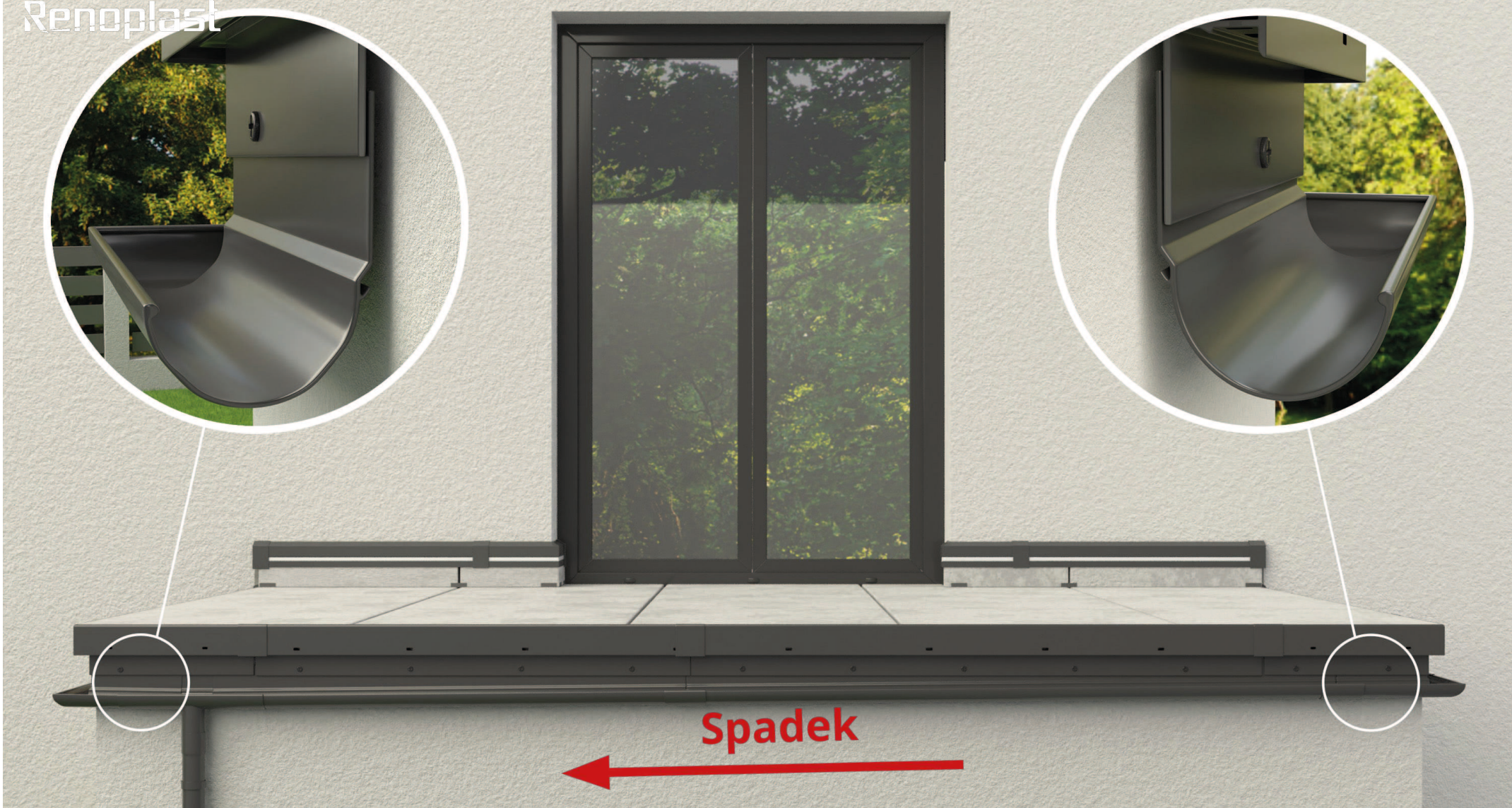
Montaż obejm rury spustowej R50

Obejmy rury spustowej mocujemy w osi wpustu rynnowego. Rekomendowany maksymalny rozstaw między obejmami rury spustowej o długości 200 cm powinien wynosić 180 cm.



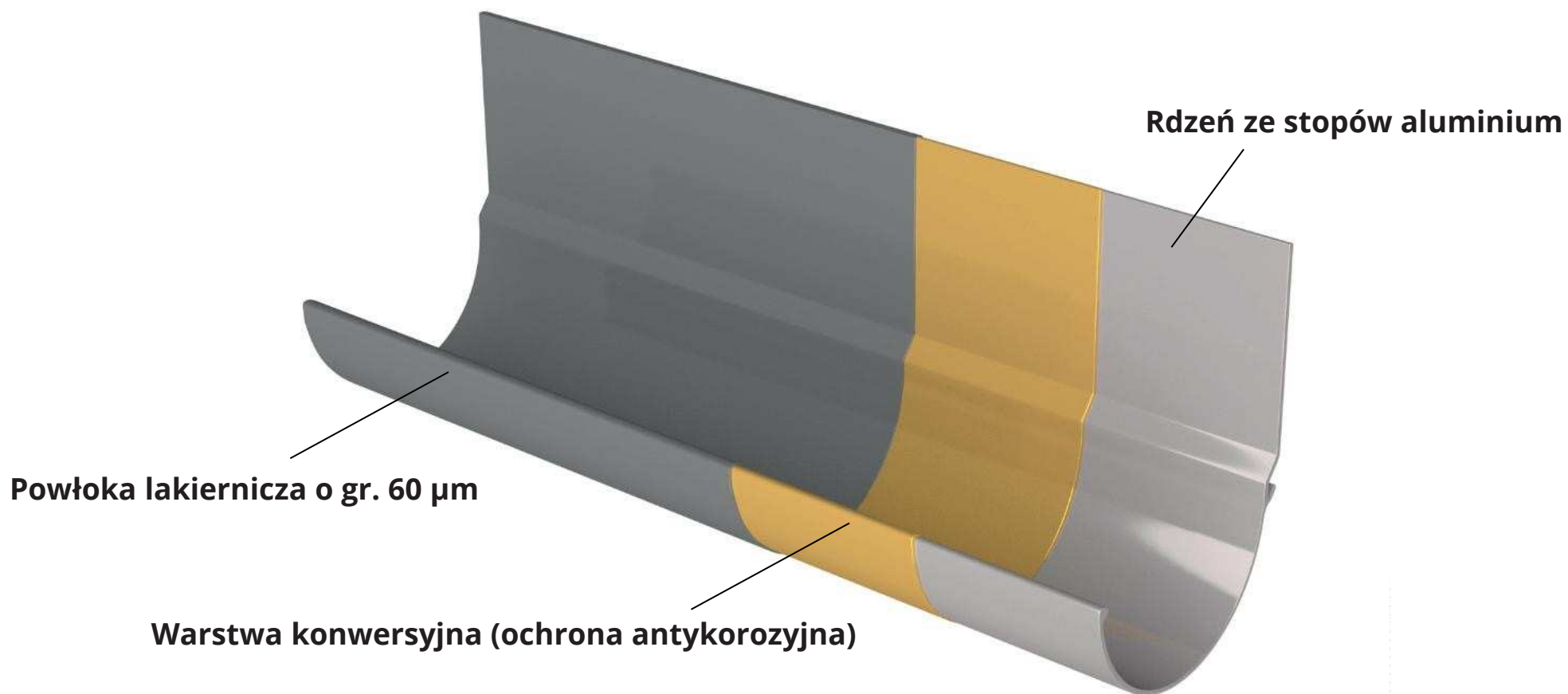
Montaż rur spustowych

Rury spustowe posiadają łączenia kielichowe. Oprócz rur spustowych prostych, dostępne są kolana o kątach 87° oraz 67°.



Ustawienie spadku rynien R50

Spadek na **rynny R50** regulowany jest poprzez wysunięcie **rynny R50** spod pasa nadrynnowego na profilu okapowym. Maksymalna różnica wysokości między skrajnymi położeniami **rynny R50** wynosi około 28 mm.



UWAGI:

Wszystkie elementy **systemu rynnowego R50** malowane są proszkowo w wewnętrznej lakierni proszkowej według standardów Qualicoat.

Podziel się z nami swoją opinią:



Threads



Tik Tok



Instagram



Facebook



Youtube



Renoplast

www.renoplast.pl