

Skrócona instrukcja wykonania balkonu/tarasu w systemie
SIMPLE K20
z posadzką z żywicy typu „kamienny dywan”



Schemat rozmieszczenia elementów systemu SIMPLE K20



Profil okapowy K20
dł. 200 cm



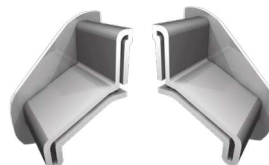
1

Łącznik LK20/LK20R



2

Odbojniki przyścienne
OPK20/OP20R P+L



3

Narożnik zewnętrzny
K20 90



4



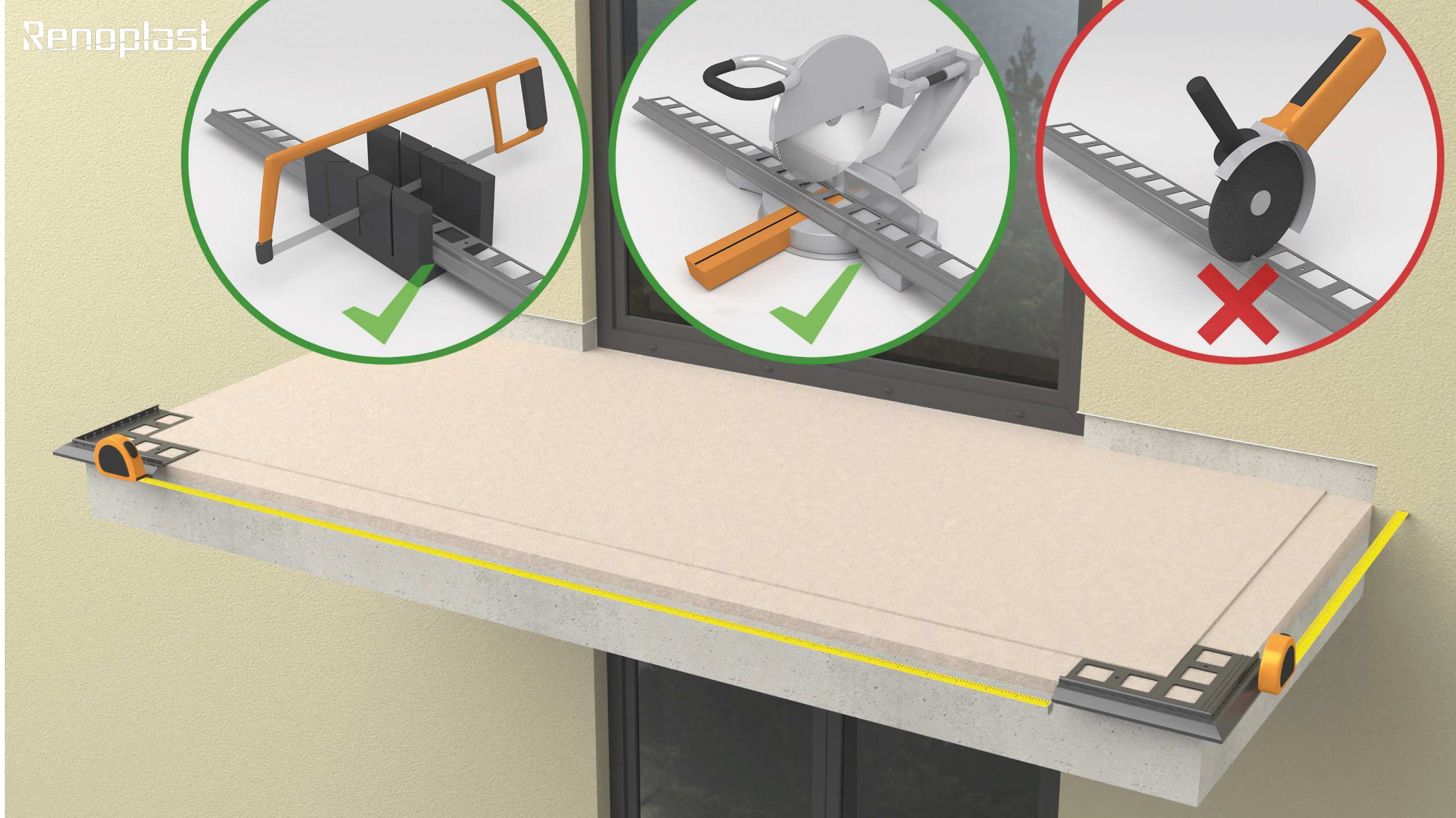
Podkład warstw posadzkowych balkonu/tarasu

Podkład powinien być równy i nośny ze spadkiem 1,5 – 2 % w kierunku krawędzi czołowej. Zaleca się, aby wzdłuż krawędzi podkładu na szerokości montowanego profilu 80 mm, wykonać obniżenie podkładu na głębokość około 3 mm, tak aby zamontowany profil licował się z płaszczyzną podkładu.



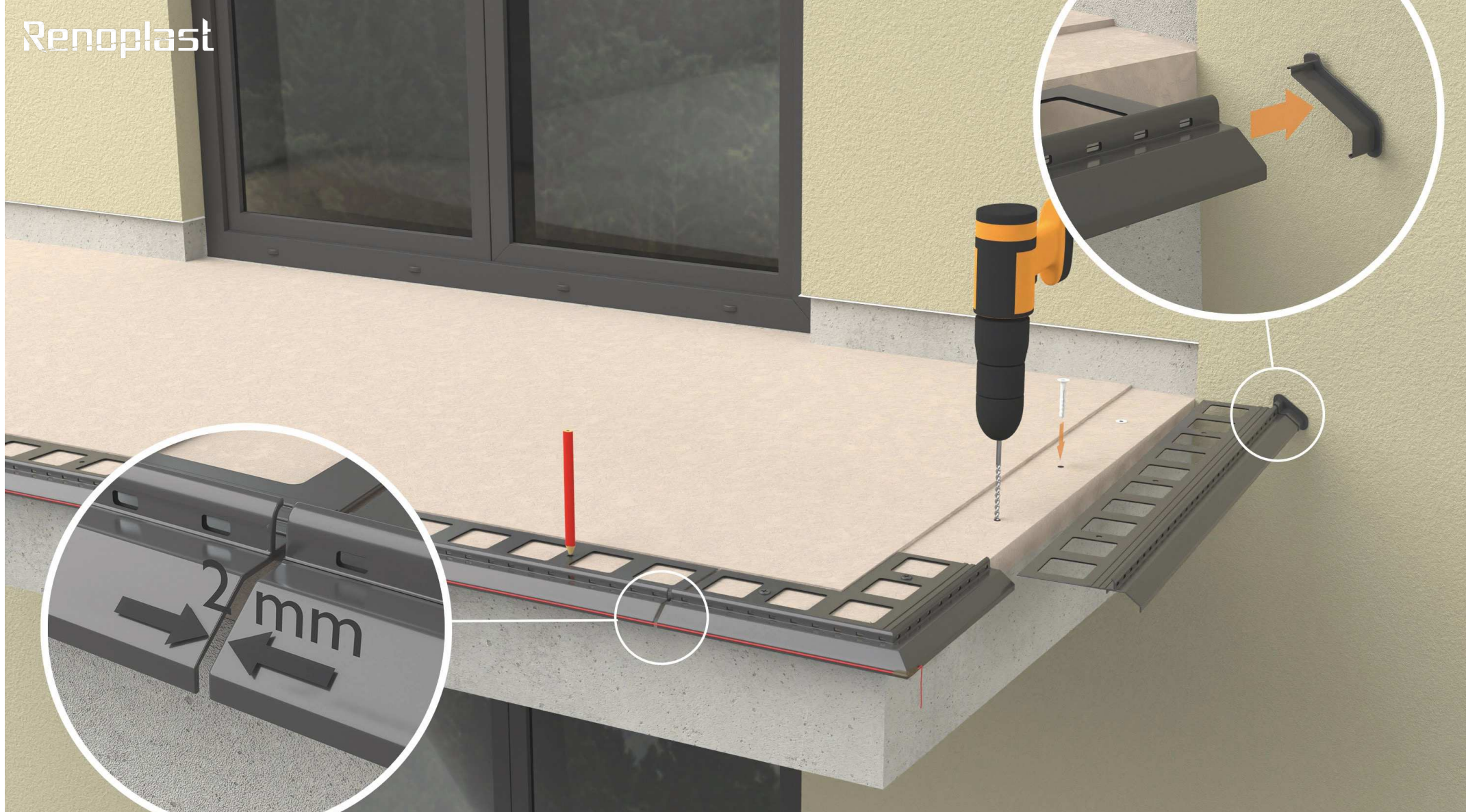
Wstępny montaż narożników zewnętrznych K20 90

Prace rozpoczynamy od wstępnego mocowania narożników, za pośrednictwem kołków rozporowych (kołki rozporowe w zestawie z narożnikiem).



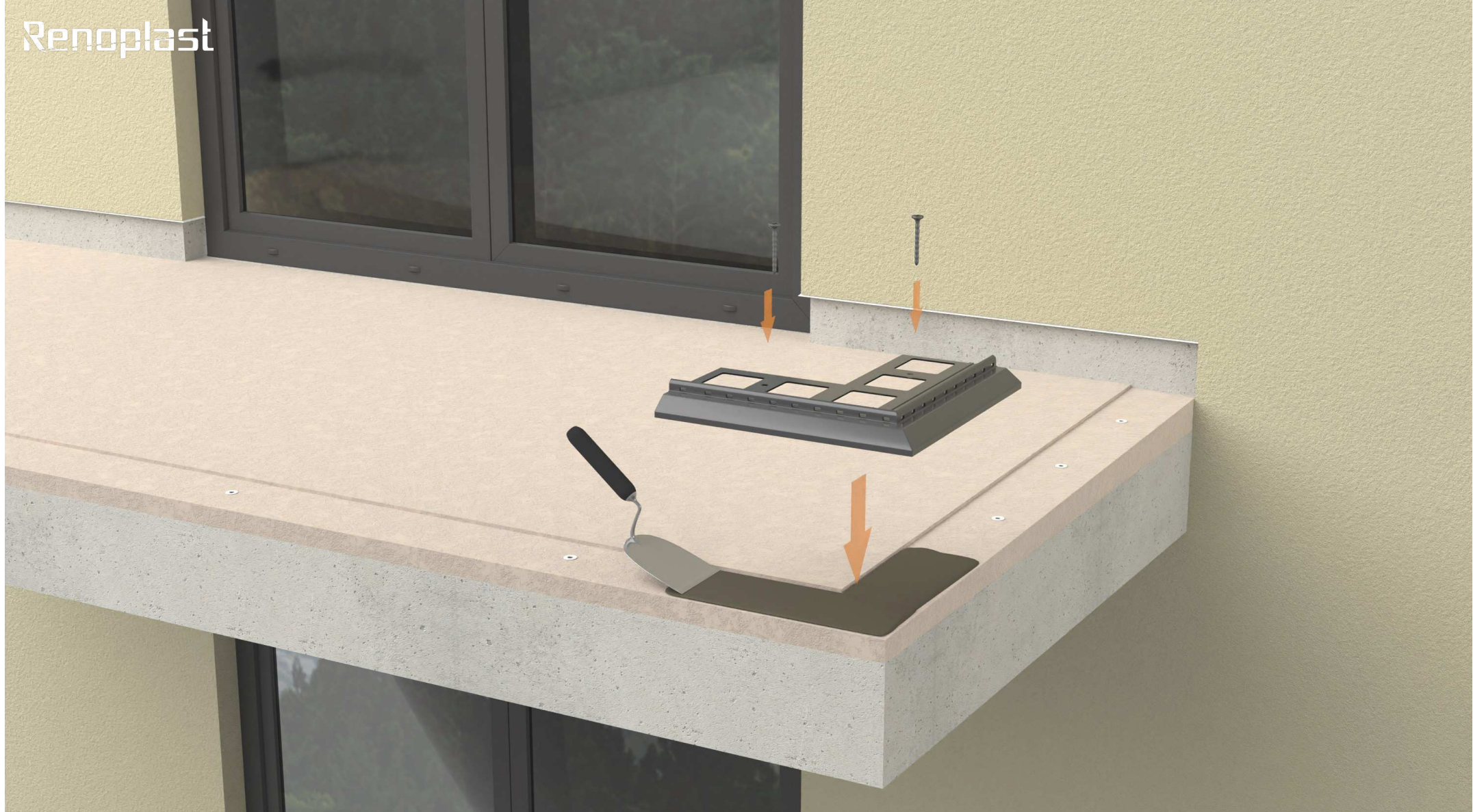
Przygotowanie profili okapowych K20

Kolejną czynnością są pomiary odcinków prostych, których celem jest przygotowanie (przycięcie) profili prostych. Profile proste powinny być tak przygotowane aby w miejscach gdzie występują połączenia pozostawić szczeliny dylatacyjne o szerokości około 2 mm, a przy ścianie miejsce na osadzenie **odbojników przyściennych OPK20/OPK20R**. Cięcie profili powinno być wykonywane ręczną piłą do metalu lub mechaniczną z odpowiednią tarczą do cięcia aluminium. Cięcie innymi narzędziami może powodować uszkodzenie powłoki lakierniczej, co jest niedopuszczalne.



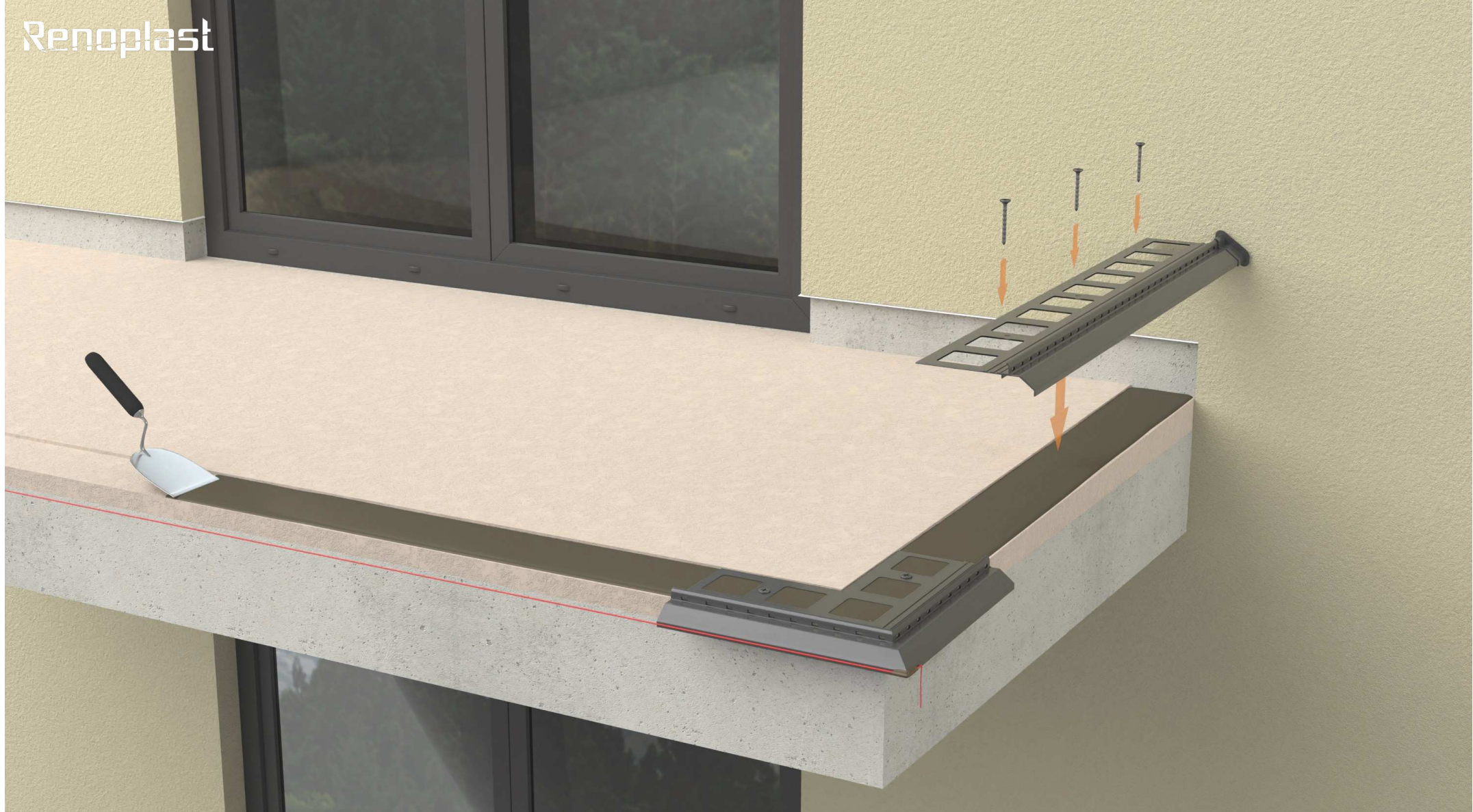
Wykonanie otworów montażowych w podkładzie

Między **narożnikami zewnętrznymi K20 90** układamy **profile okapowe K20**, oznaczamy na podkładzie miejsca pod otwory montażowe. Usuwamy profile, następnie wiercimy otwory montażowe.



Montaż narożników zewnętrznych K20 90

Narożniki osadzamy na masie żywicznej lub zaprawie uszczelniającej, a następnie mocujemy mechanicznie za pomocą wcześniej osadzonych kołków rozporowych. Wkręty dokręcamy po związaniu masy żywicznej lub zaprawy uszczelniającej.



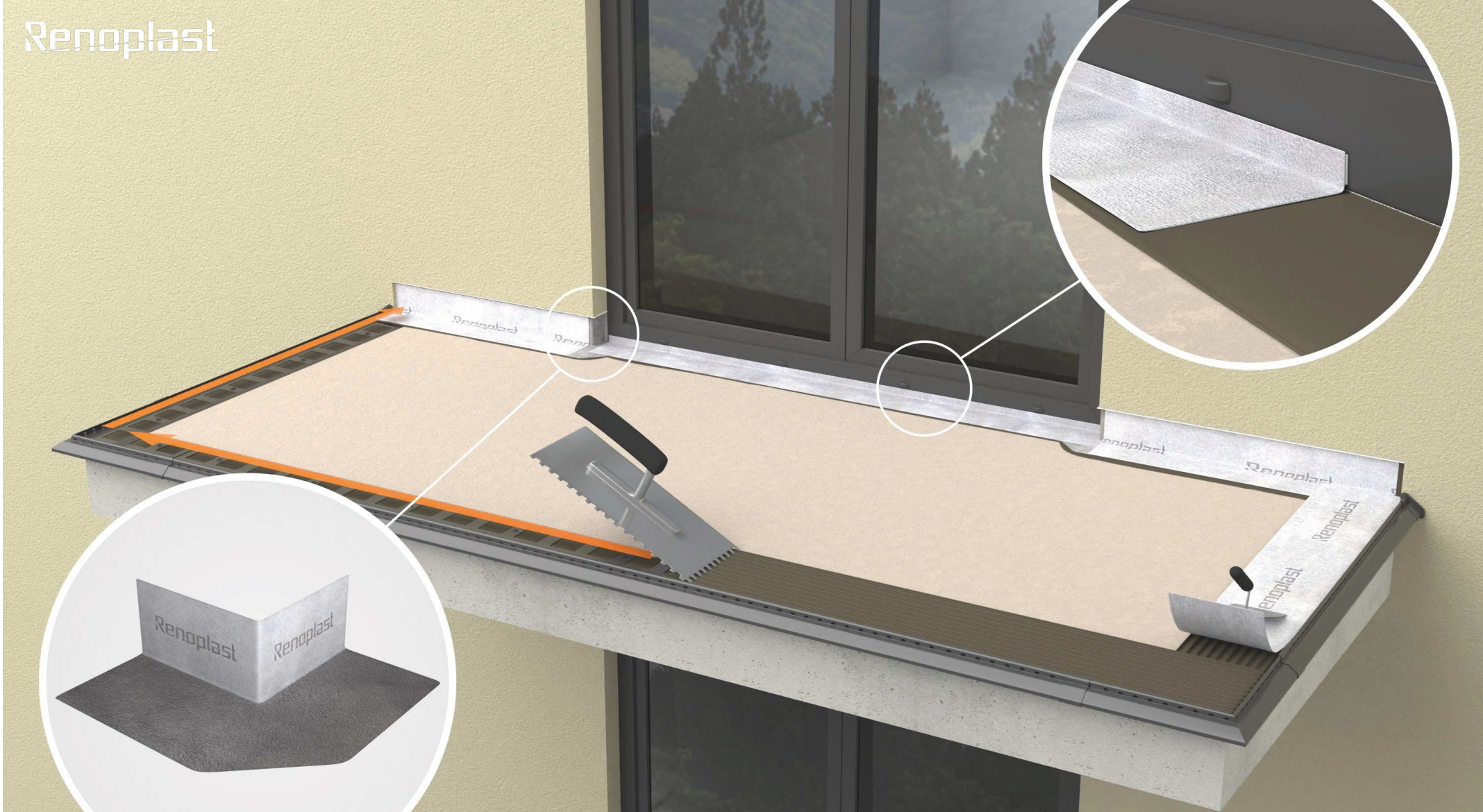
Montaż profili okapowych K20

Profile proste osadzamy w analogiczny sposób jak narożniki. Korzystając z rozciągniętego pomiędzy narożnikami sznurka i poziomicę, dbamy o ich równy montaż.



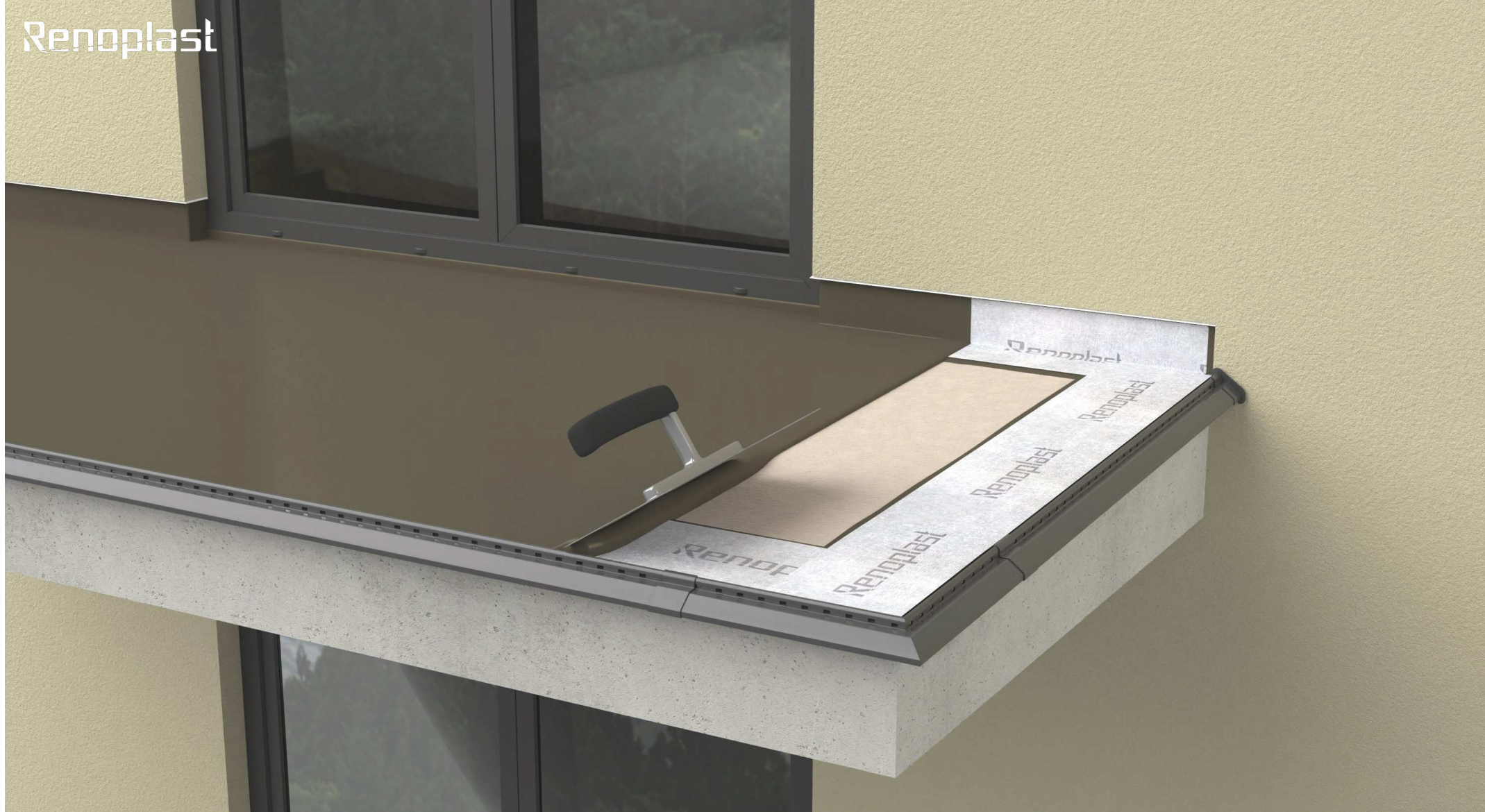
Uszczelnienie łączy profili, montaż łączników LK20/LK20R

Szczeliny na połączeniach profili wypełniamy masą trwale elastyczną (np. poliuretanową), a od zewnątrz montujemy łączniki.



Wykonanie łączenia profili okapowych K20 z podkładem

Profile łączymy z podkładem cementowym wklejając na żywicy pasmem włókniny lub siatki lub zatapiamy taśmę uszczelniającą w zaprawie uszczelniającej. Postępujemy ściśle według zaleceń producenta.



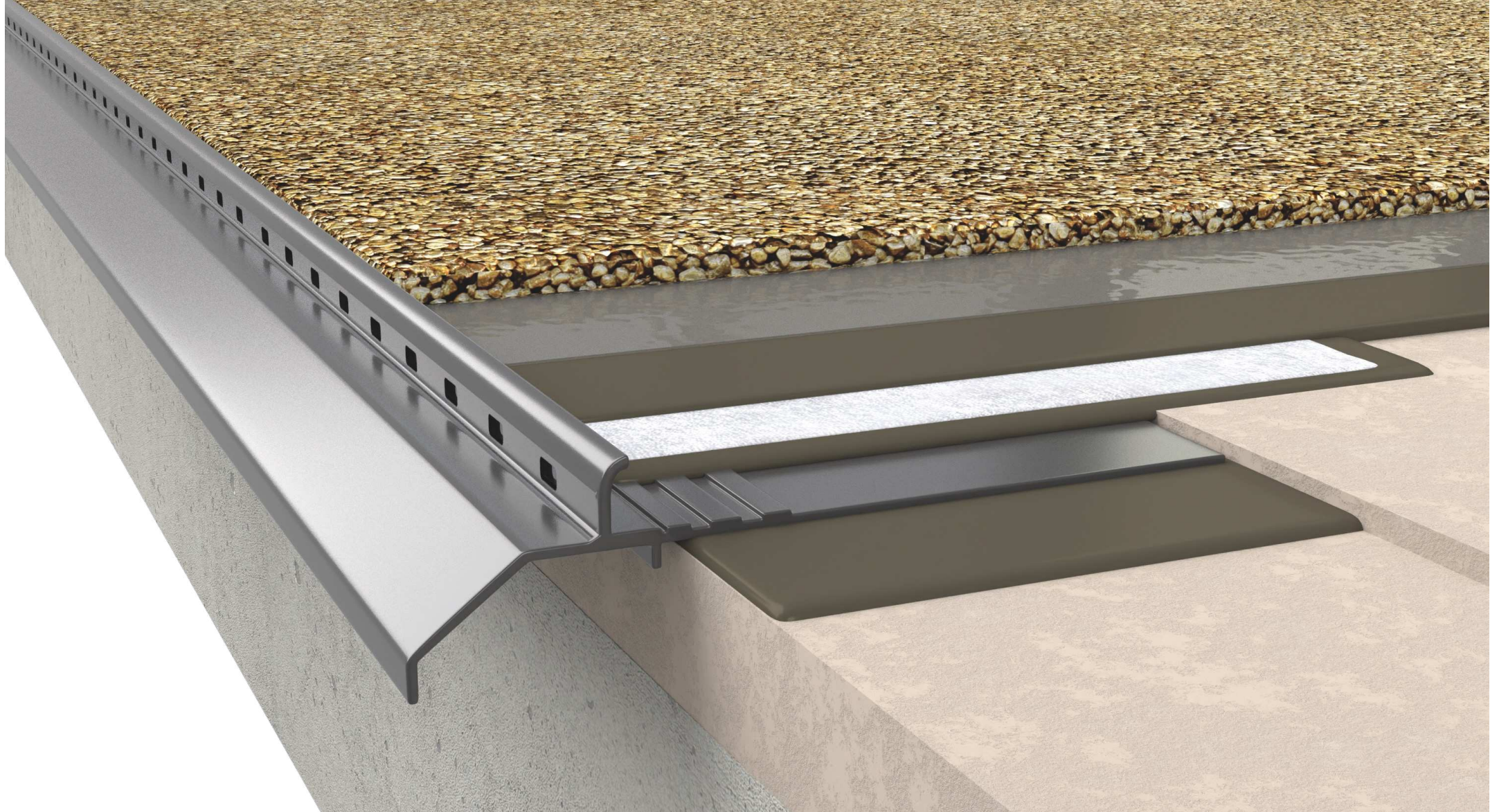
Wykonanie warstwy hydroizolacji

Na całej powierzchni podkładu rozprowadzamy za pomocą wałka lub pacy grzebieniowej hydroizolację żywiczną lub zaprawę uszczelniającą zgodnie z przyjętą technologią.



Układanie nawierzchni z mieszanki żywicy z kruszywem

Po związaniu hydroizolacji układamy mieszankę żywicy z kruszywem. Czynność tą wykonujemy zgodnie przyjętą technologią.



UWAGI:

Czołowa krawędź **profilu okapowego K20** ma wysokość 10 mm, co odpowiada grubości systemów posadzek żywicznych typu „kamienny dywan”. Otwory drenażowe na krawędzi czołowej umieszczone są w najniższym punkcie, dzięki temu skutecznie odprowadzają wodę z warstw posadзки żywicznej. W niniejszej instrukcji przedstawiono zalecenia ogólne, technologia może się różnić w zależności od wytycznych producenta materiałów.

Podziel się z nami swoją opinią:



Threads



Tik Tok



Instagram



Facebook



Youtube



Renoplast

www.renoplast.pl