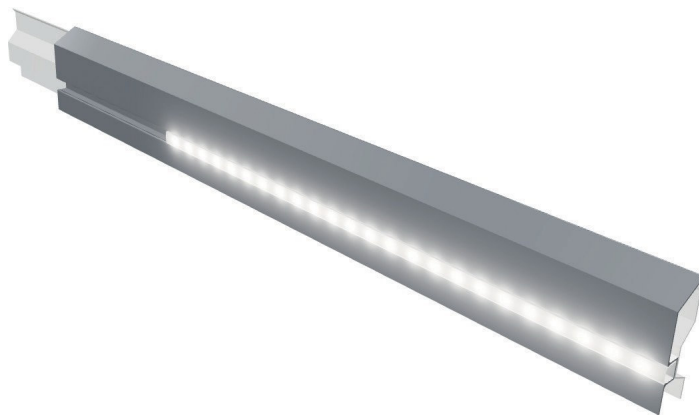
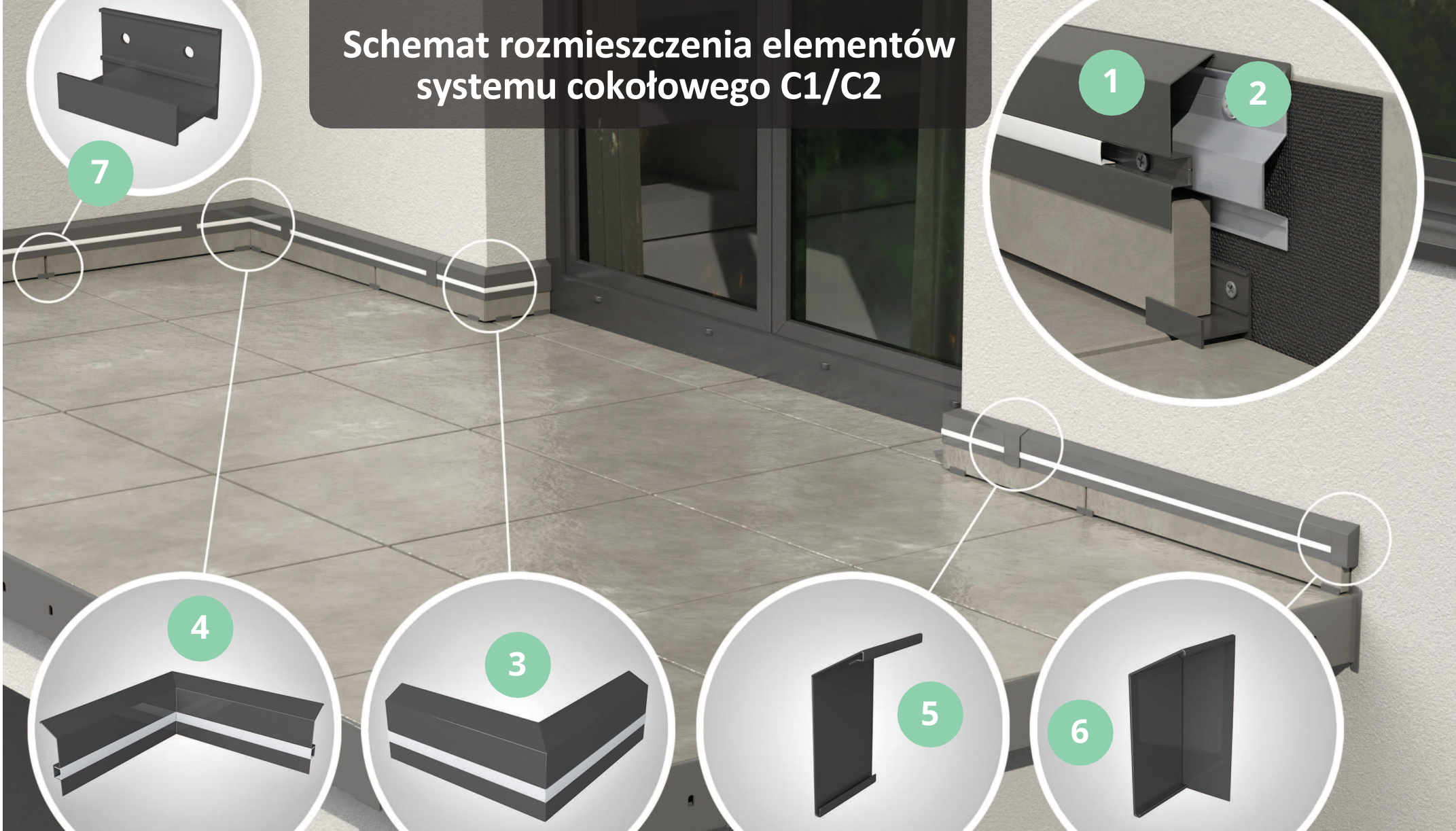


Instrukcja montażu systemu cokołowego
C1/C2



Schemat rozmieszczenia elementów systemu cokołowego C1/C2



Profil cokołowy C2
dł. 200 cm

Profil cokołowy C1
dł. 200 cm

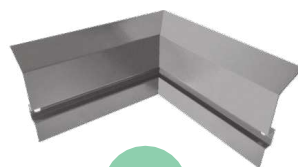
Narożnik zewnętrzny
cokołowy C2 90 MAXI

Narożnik wewnętrzny
cokołowy C2 90 MAXI

Łącznik LC2

Zakończenia
cokołowe OPC2 P+L

wspornik schodowy
SWD 6 cm



1

2

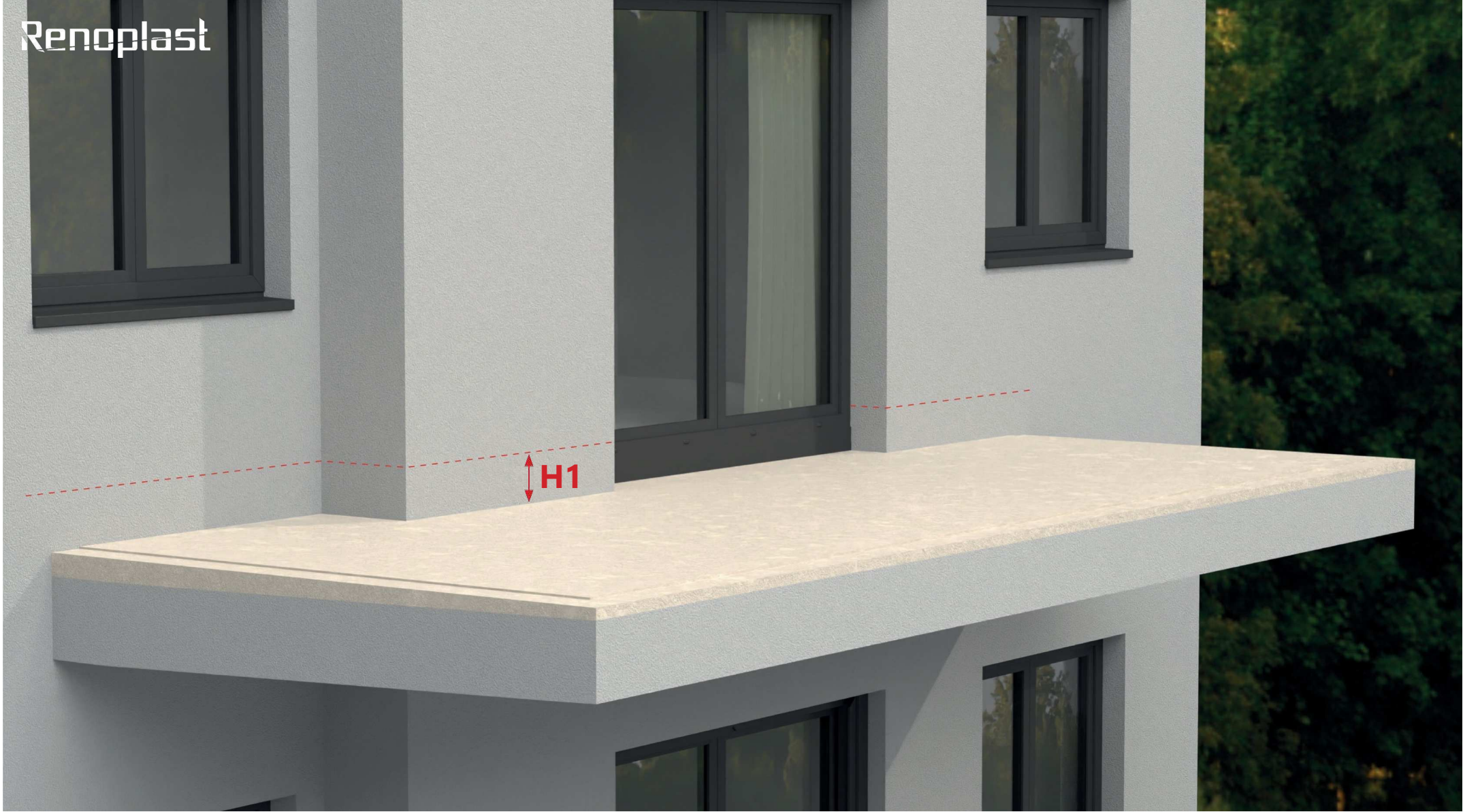
3

4

5

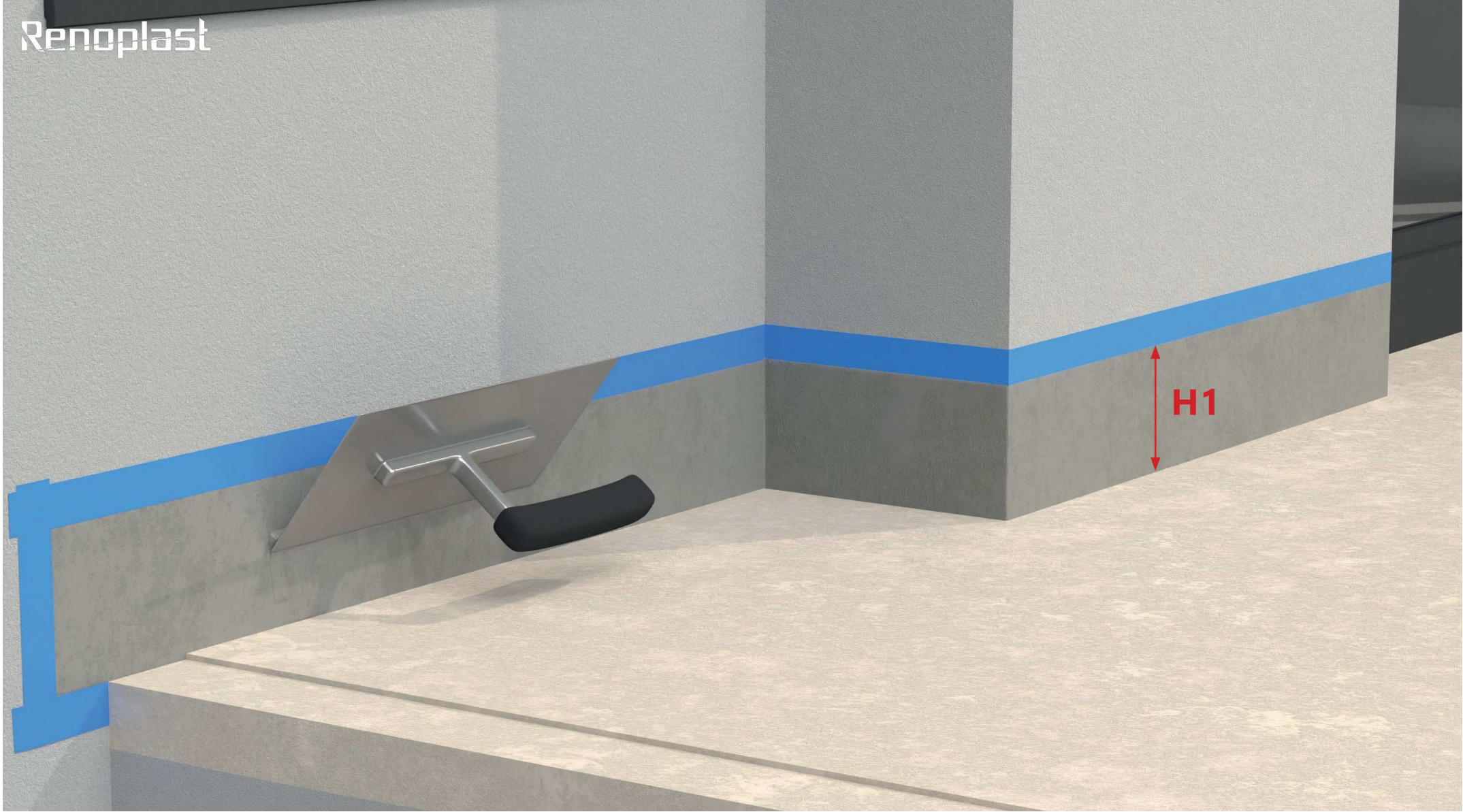
6

7



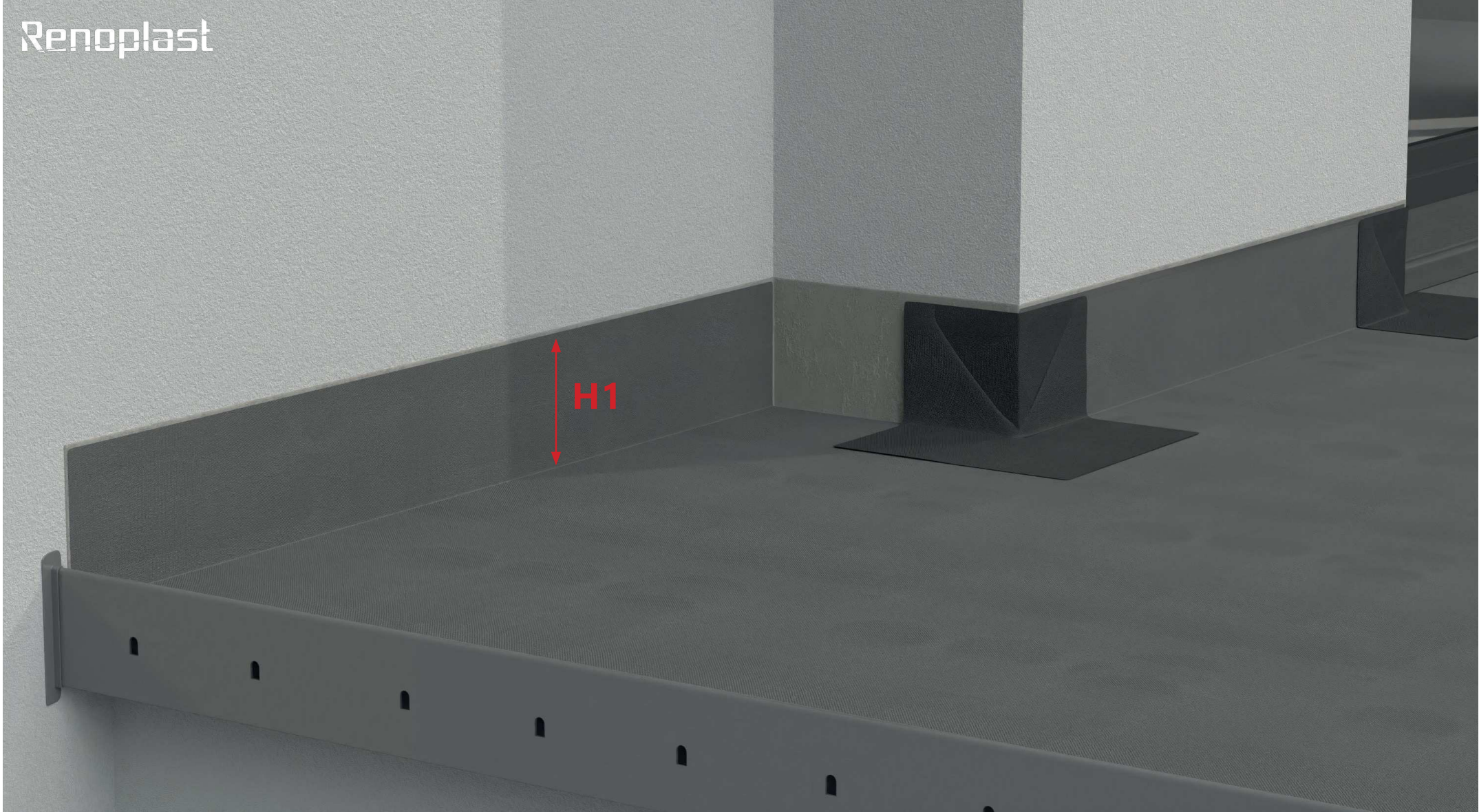
Wyznaczenie wysokości pod cokół

Wysokość powierzchni ściany którą należy przygotować jako podkład dla warstw cokołowych - **H1**, powinna stanowić sumę grubości warstw posadzkowych (izolacja, podkładka tarasowa, płyta posadzkowa) plus 15 cm wysokości cokołu nad posadzką.



Przygotowanie podkładu pod hydroizolację

Na wysokość **H1** ściana powinna być gładka i nośna (wyrównana np. zaprawą klejową).



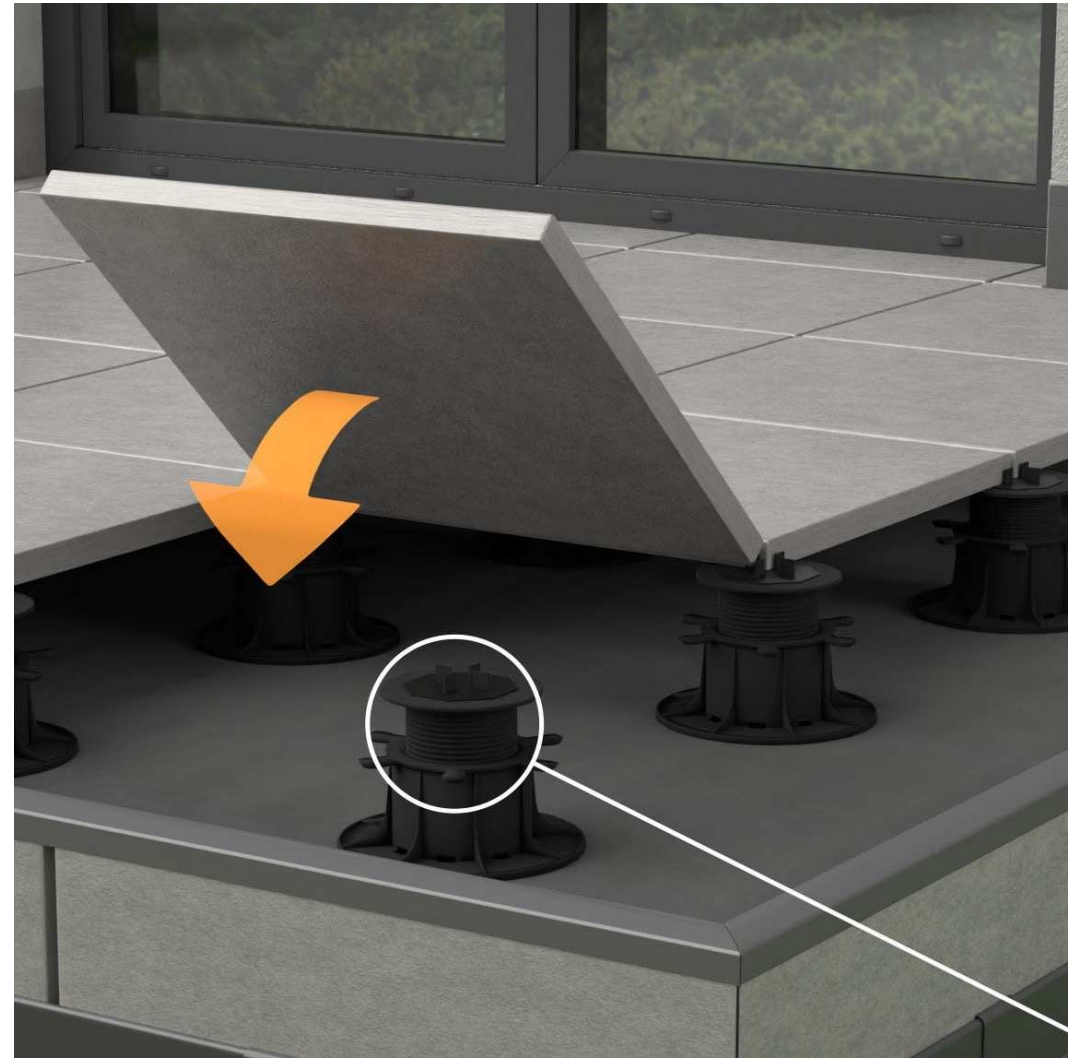
Wykonanie warstw posadzkowych tarasu/ balkonu

W zależności od wybranego systemu wykonania tarasu/ balkonu, montujemy odpowiednie profile okapowe a następnie układamy izolację z membrany **EPDM** (PVC, TPO, papy), wyprowadzając ją na ścianę do wysokość **H1**.

SMART



RENOPAD



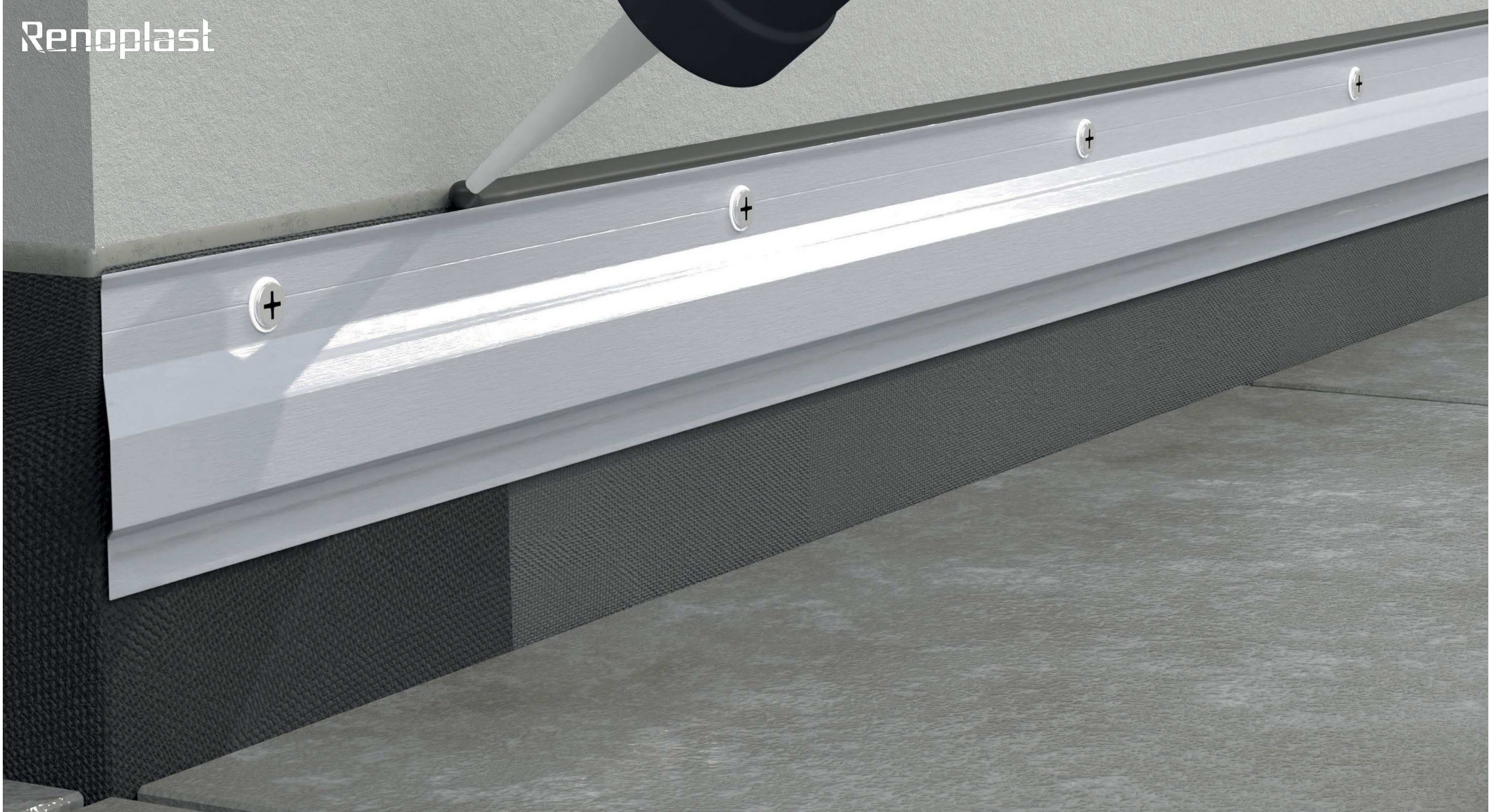
Układanie płyt posadzkowych

W zależności od wybranego systemu układamy płyty posadzkowe na wspornikach **SMART** lub **RENOPAD PRO**.



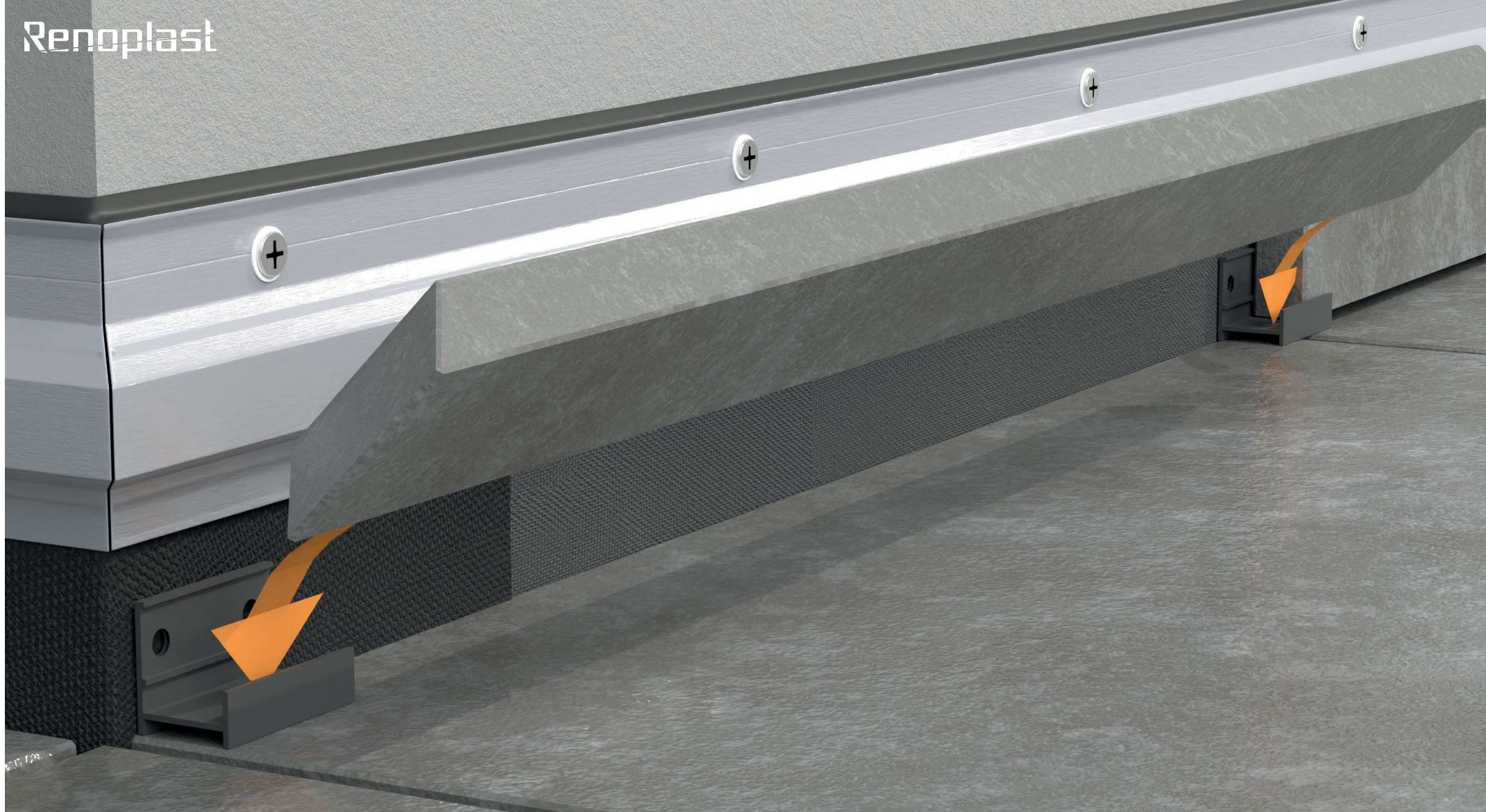
Montaż profili cokołowych C1

Profile cokołowe **C1** mocujemy mechanicznie do ściany za pomocą kołków rozporowych. Profile powinny być zamontowane wzdłuż krawędzi wyprowadzonej na ścianę membrany **EPDM**. Na łączeniach profili powinny być pozostawione przerwy dylatacyjne o szerokości od 2 do 5 mm, które wypełniamy masą trwale elastyczną (np. poliuretanową).



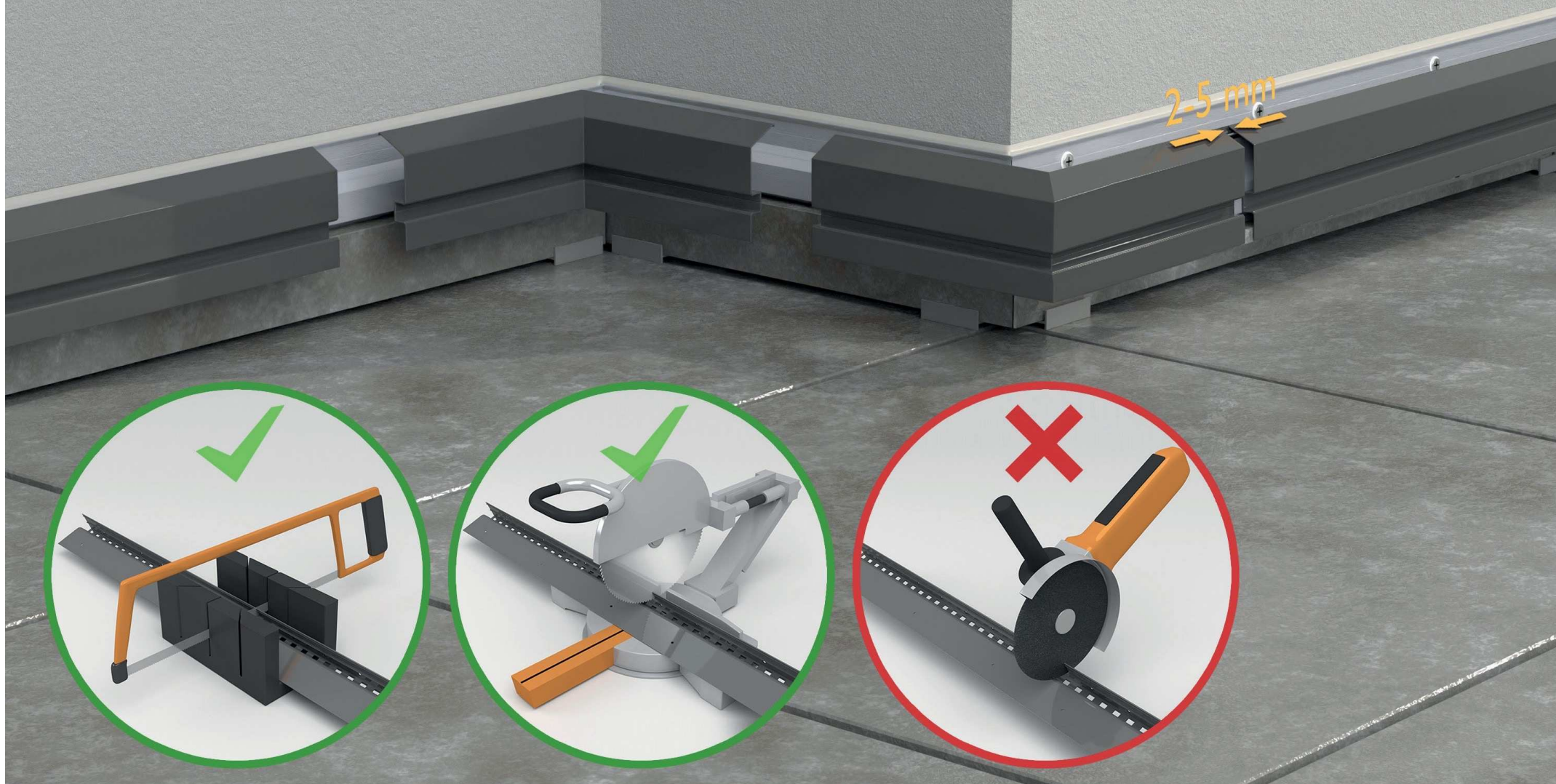
Uszczelnienie profilu cokołowego C1

Powstałą od góry **profilu cokołowego C1** szczelinę, wypełniamy masą trwale elastyczną (np. poliuretanową).



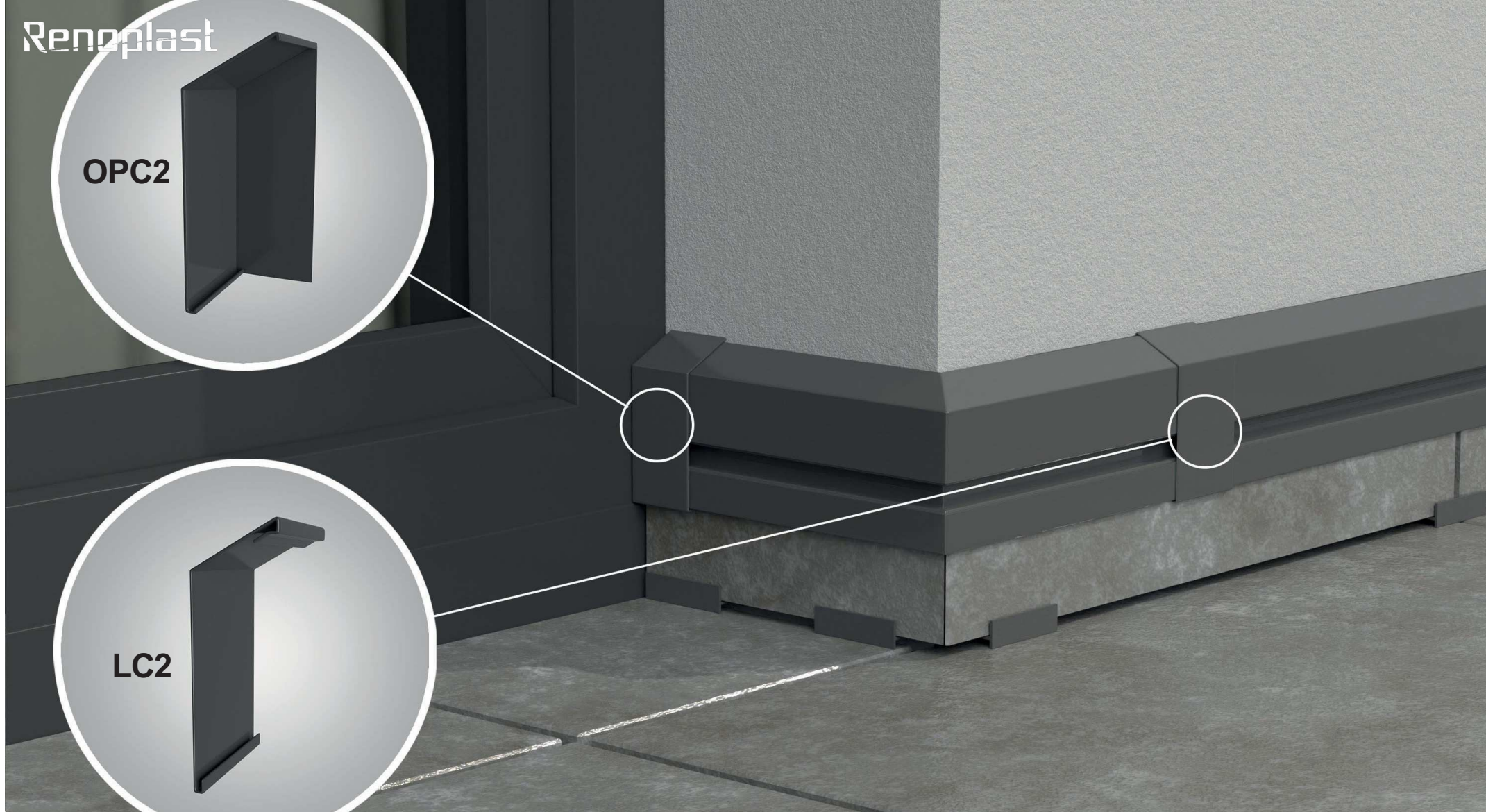
Montaż płyt cokołowych

Na płytach posadzkowych przy ścianie układamy wsporniki podstopnicy dolnej, w rozstawie osiowym równym długością płyt cokołowych. Następnie układamy płyty cokołowe przycięte na wysokość **H2**.



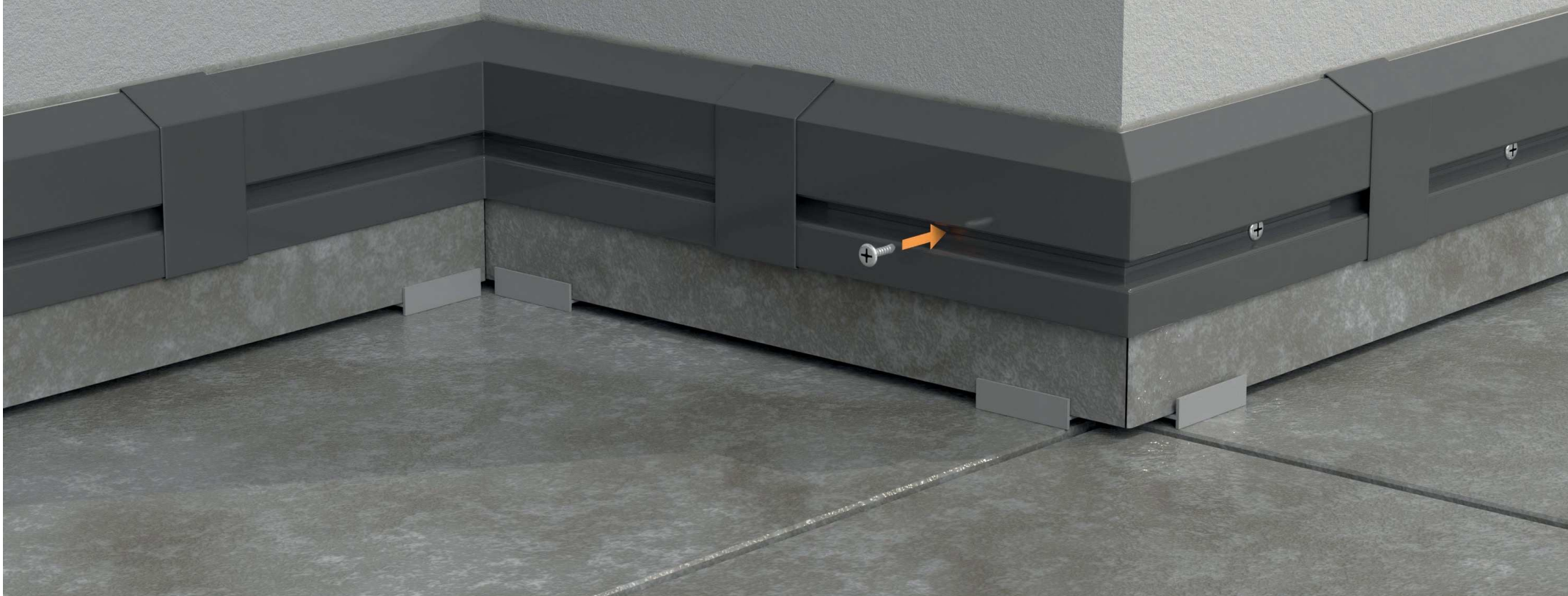
Przygotowanie profili C2

Po ułożeniu płyt cokołowych, wymierzamy i docinamy **profile cokołowe C2** (profile przycinamy ręczną piłą do metalu lub piłą mechaniczną z tarczą do cięcia aluminium). Profile powinny być tak przycięte aby na połączeniach pozostawić szczeliny dylatacyjne o szerokość od 2 do 5 mm. W narożach ścian montujemy **narożniki zewnętrzne C2 90** lub **wewnętrzne C2 90**.



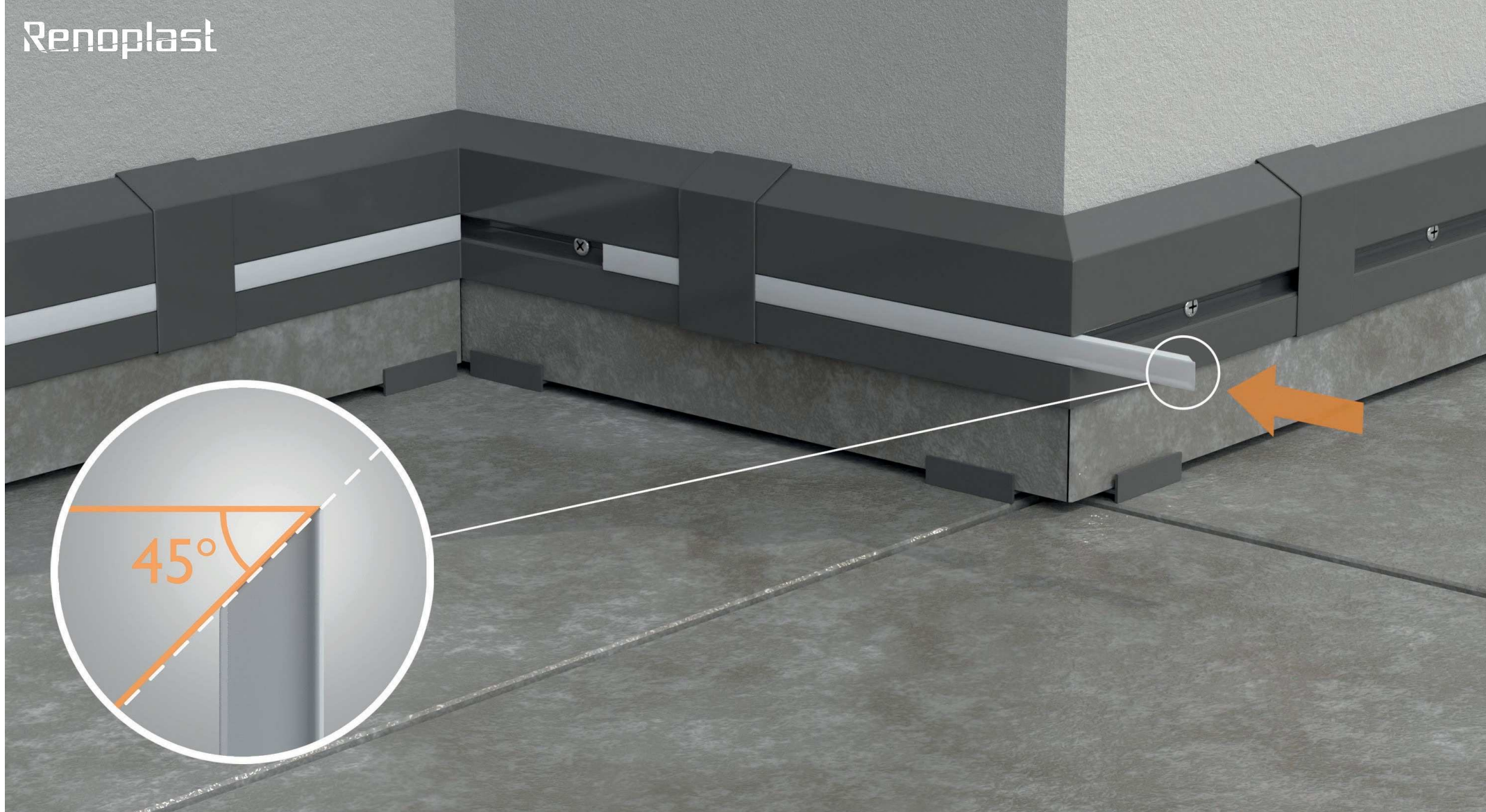
Montaż zakończeń OPC2 i łączników LC2 do profili C2

Na końcach profili montujemy opcjonalnie zakończenia **OPC2** (prawe/lewe), a na połączeniach łączniki **LC2**.



Montaż profili cokołowych C2

Profile cokołowe C2 mocujemy do **profilu cokołowego C1** za pomocą wkrętów samowierzących ze stali nierdzewnej (w zestawie z profilami).



Montaż maskownic

W szczelinę **profilu cokołowego C2** wsuwamy maskownicę z tworzywa sztucznego. Opcjonalnie przed montażem maskownicy, można ułożyć w szczelinie taśmę LED, celem oświetlenia posadzki.



UWAGI:

System cokołowy **C1/C2** oprócz walorów estetycznych, zapewnia szczelność strefy cokołowej, wspomaga mocowanie membran **EPDM**, PVC, TPO, papy do powierzchni pionowych. Unikalne rozwiązania systemu cokołowego umożliwia osadzenie płytek cokołowych bez ich klejenia do podłoża.

Podziel się z nami swoją opinią:



Threads



Tik Tok



Instagram



Facebook



Youtube



Renoplast

www.renoplast.pl