

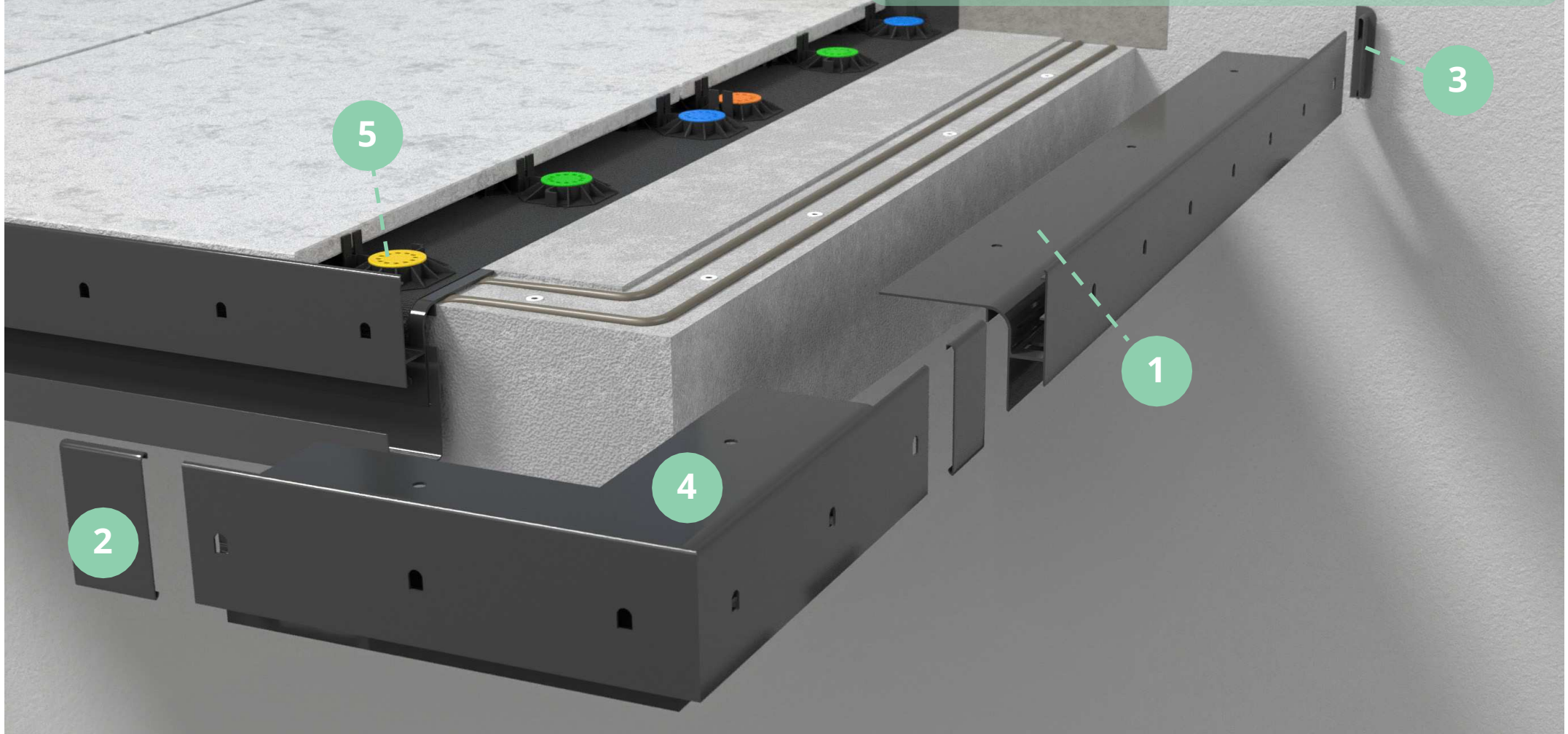
Skrócona instrukcja wykonania balkonu/tarasu w systemie

BASIC W30R PLUS

z posadzką z płytek ceramicznych
na **wspornikach SMART**



Schemat rozmieszczenia elementów systemu BASIC W30R PLUS



Profil okapowy W30R PLUS dł. 200 cm

Łącznik LW30/LW30R PLUS/LW60

Odbojniki przyścienne OPW30/OPW30R PLUS/OPW60 P+L

Narożnik zewnętrzny W30R PLUS 90

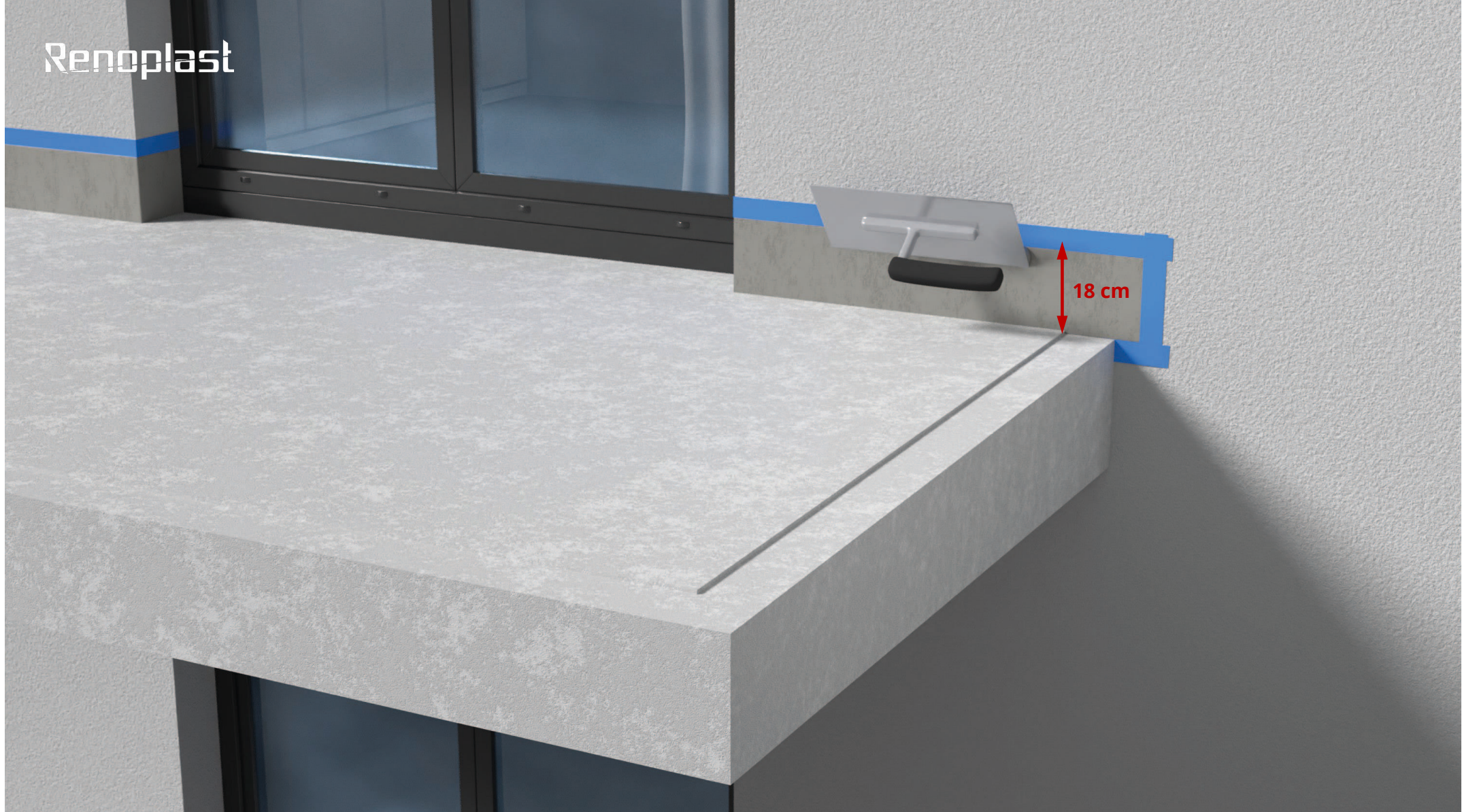
Wspornik SMART





Podkład warstw posadzkowych balkonu/tarasu

Podkład powinien być równy i nośny ze spadkiem 1,5 – 2 % w kierunku krawędzi czołowej. Zaleca się, aby wzdłuż krawędzi podkładu na szerokości montowanego profilu 80 mm, wykonać obniżenie podkładu na głębokość około 3 mm, tak aby zamontowany profil licował się z płaszczyzną podkładu.



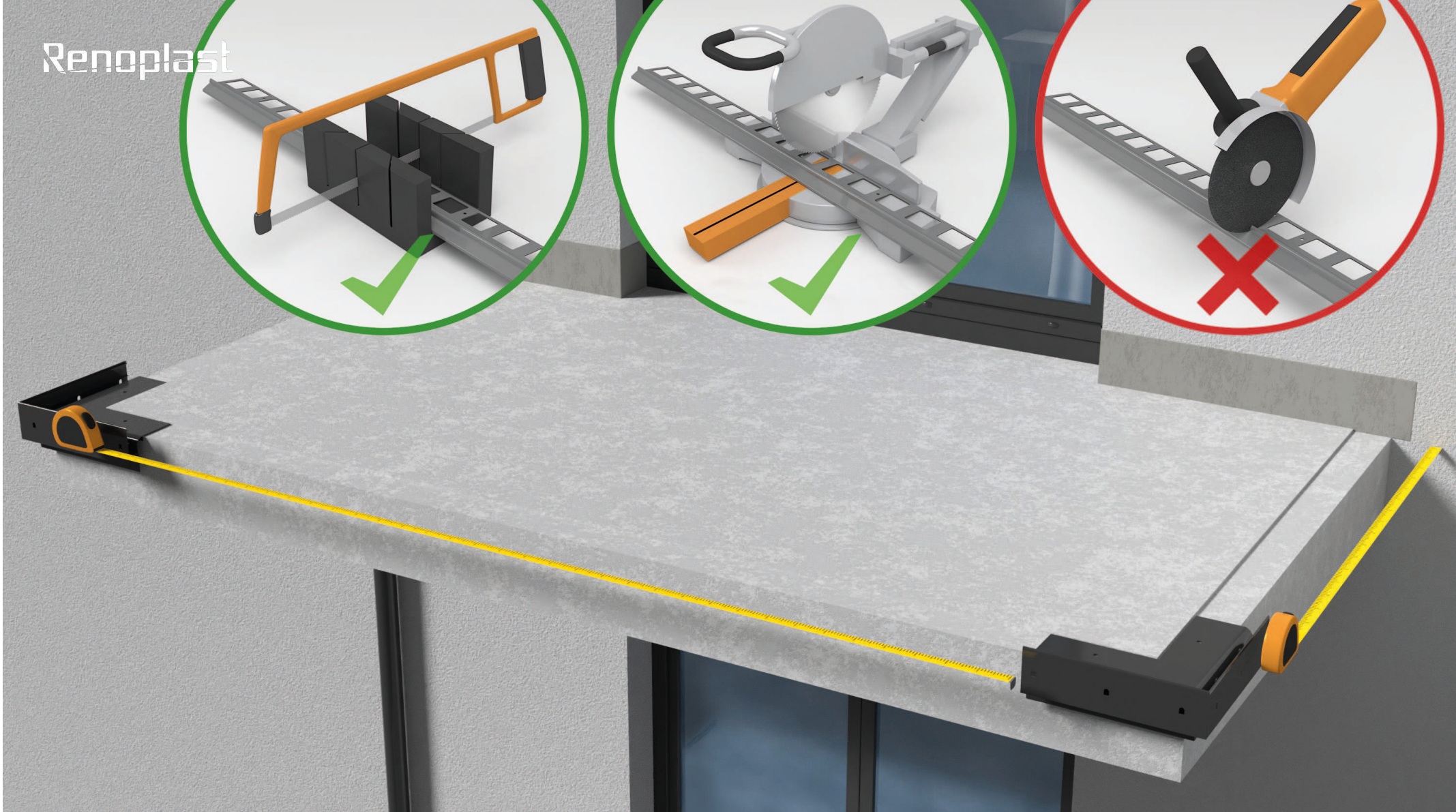
Podkład pod izolację cokołu

Podkład pod wyprowadzenie izolacji na ścianę powinien być gładki i nośny. Podkład powinien być przygotowany na wysokość 18 cm (na wysokość 15 cm od poziomu posadzki).



Wstępny montaż narożników zewnętrznych W30R PLUS 90

Prace rozpoczynamy od wstępnego mocowania narożników za pośrednictwem kołków rozporowych (kołki rozporowe w zestawie z narożnikiem).



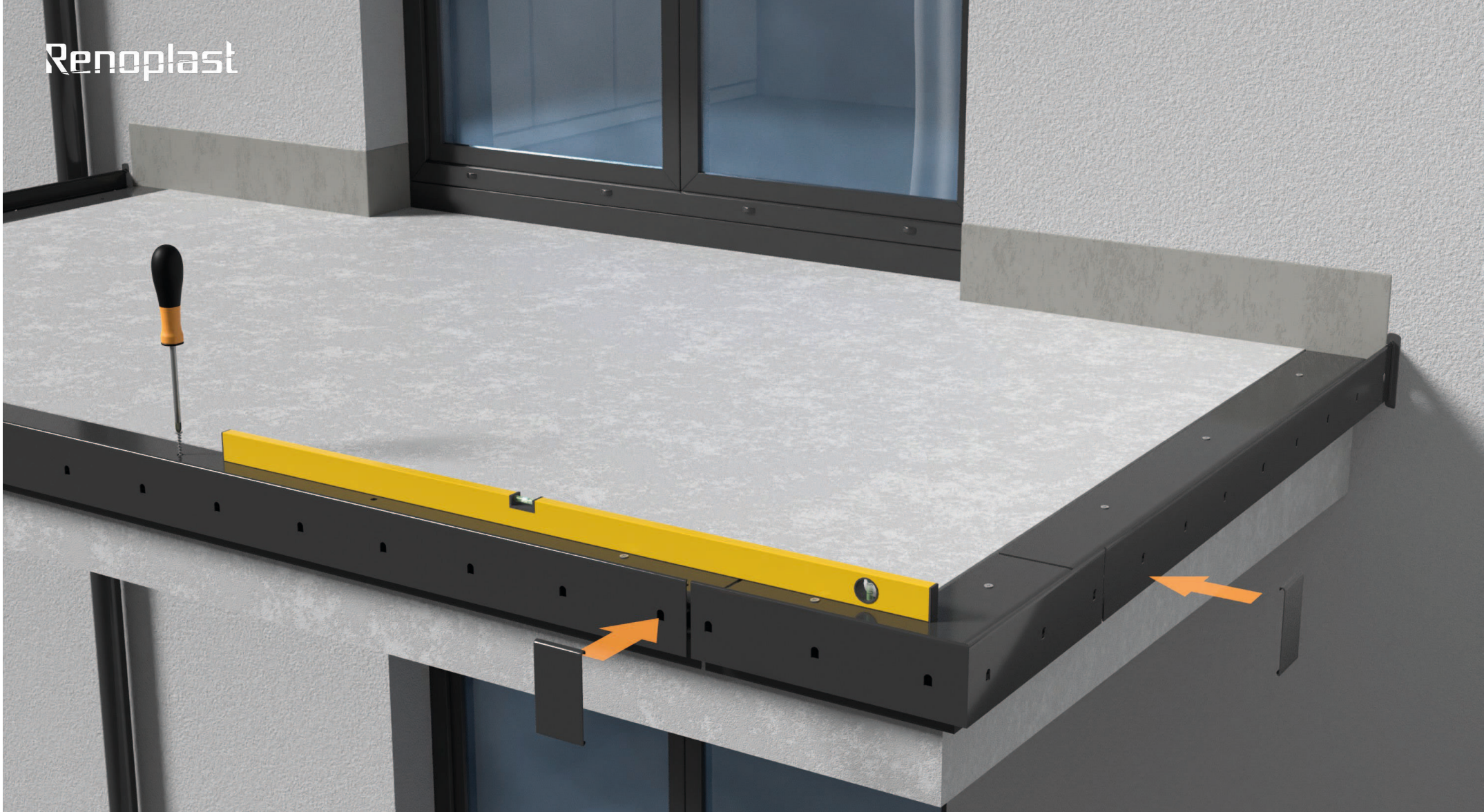
Przygotowanie profili okapowych W30R PLUS

Kolejną czynnością są pomiary odcinków prostych, których celem jest przygotowanie (przycięcie) profili prostych. Profile proste powinny być tak przygotowane aby w miejscach gdzie występują połączenia pozostawić szczeliny dylatacyjne o szerokości około 2 mm, a przy ścianie miejsce na osadzenie **odbojników przyściennych OPW30/OPW30R PLUS/OPW60**. Cięcie profili powinno być wykonywane ręczną piłą do metalu lub mechaniczną z odpowiednią tarczą do cięcia aluminium. Cięcie innymi narzędziami może powodować uszkodzenie powłoki lakierniczej, co jest niedopuszczalne.



Montaż narożników zewnętrznych W30R PLUS 90

Narożniki osadzamy na elastycznej masie (np. poliuretanowej), a następnie mocujemy mechanicznie za pomocą wcześniej osadzonych kołków rozporowych.



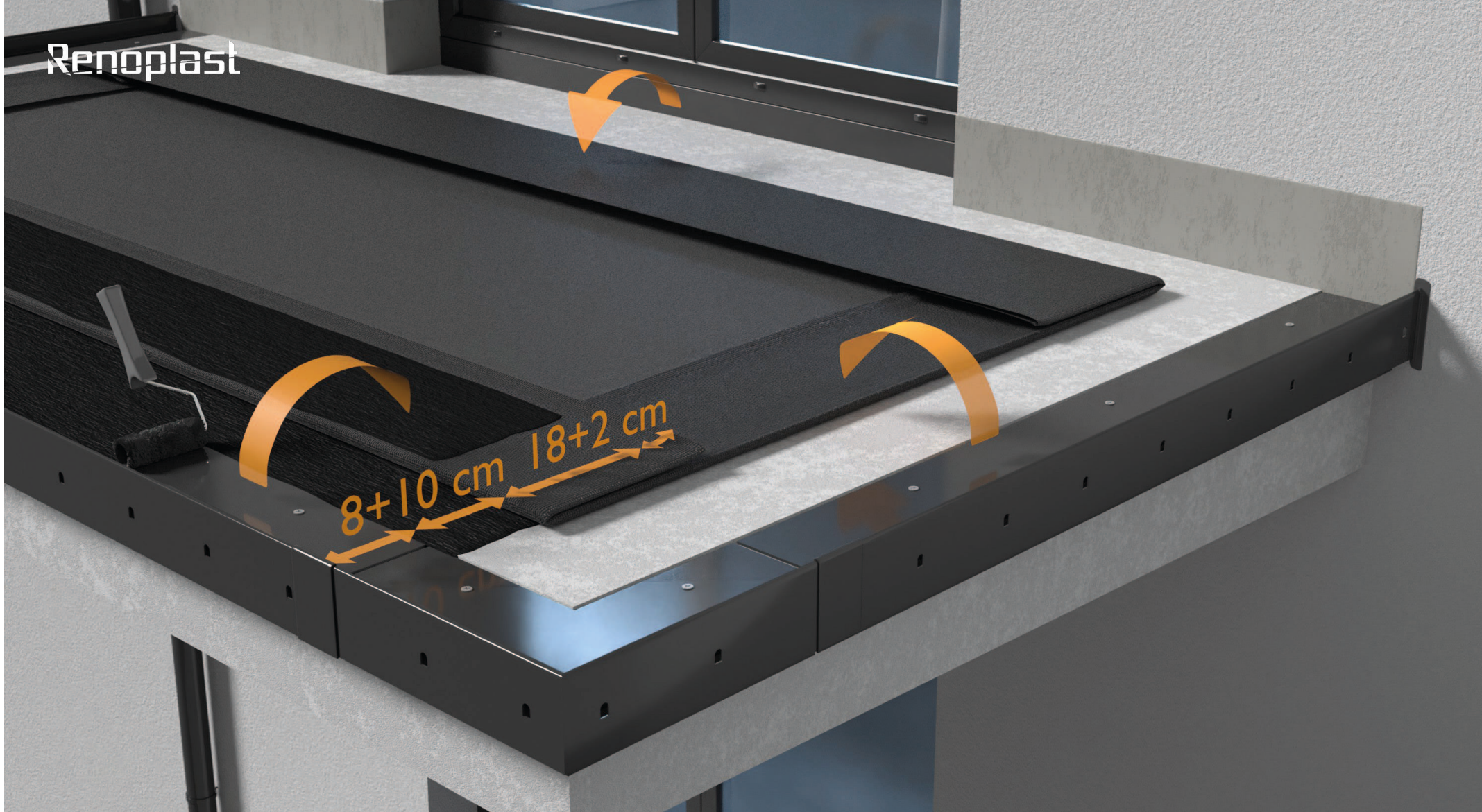
Montaż profili okapowych W30R PLUS

Profile okapowe W30R PLUS osadzamy w podobny sposób jak narożniki, po czym nakładamy **łączniki LW30/LW30R PLUS/LW60**. Korzystając z rozciągniętego sznurka pomiędzy narożnikami i poziomicy, dbamy o równe osadzenie profili. Wstępnie dokręcamy kołki montażowe, tak aby nie wycisnąć masy spod profili.



Wykonanie izolacji z membrany EPDM - przygotowanie

Membranę EPDM rozkładamy na powierzchni podkładu, pozostawiając ją na około 60 minut celem rozprostowania i usunięcia zagięć powstałych w transporcie. Następnie membranę docinamy uwzględniając powierzchnię do przyklejenia do profili, wywinięcia na ścianę i zakłady pomiędzy poszczególnymi pasami.



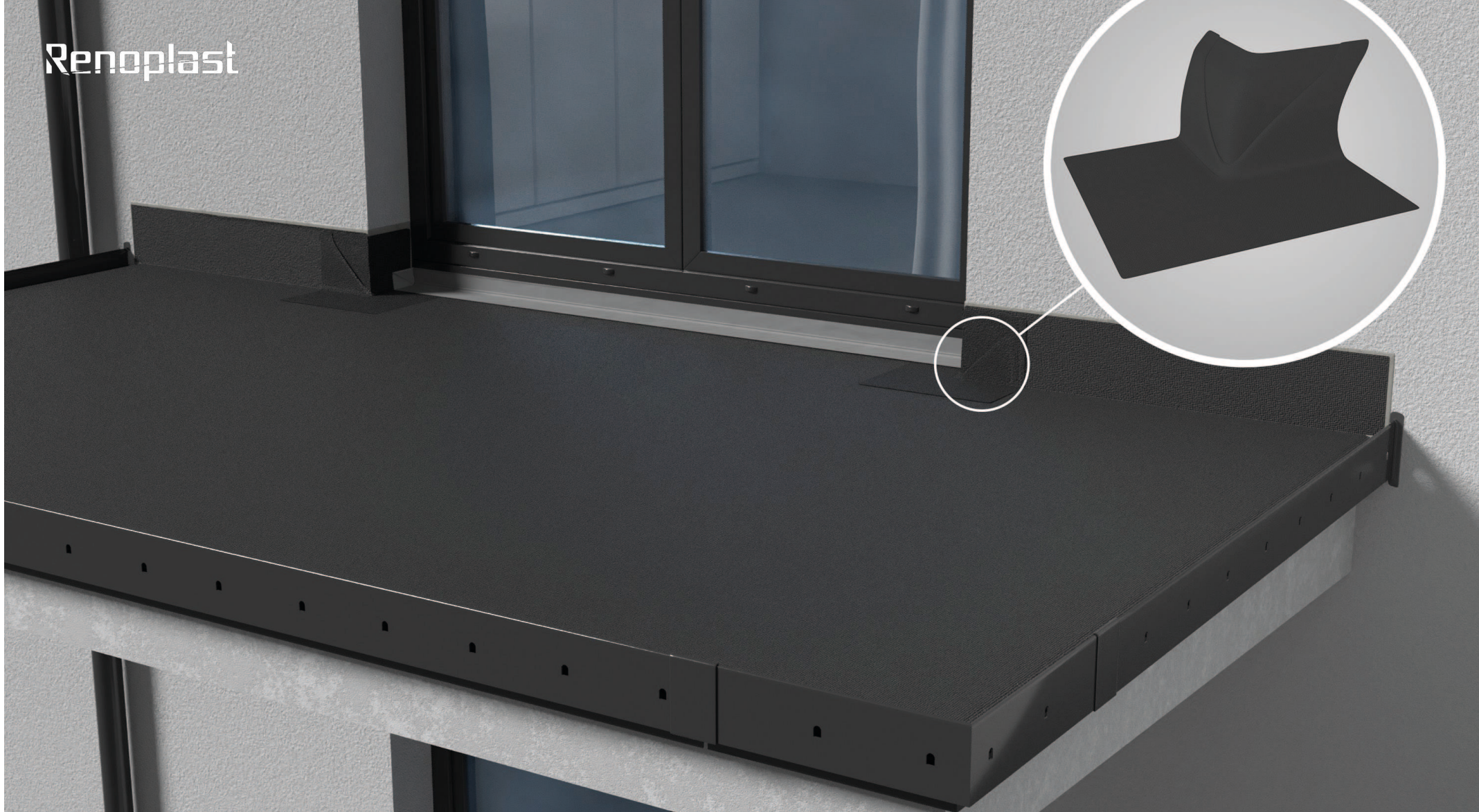
Klejenie membrany EPDM do podłoża

Membranę EPDM kleimy klejem KS137 do podłoża obwodowo na szerokości 20 cm, na całej szerokości cokołu oraz powierzchni **profilu okapowych W30R PLUS** i **narożników zewnętrznych W30R PLUS 90**. Klej наносimy zarówno na podłożę jak i na membranę. Łączenie membrany z podłożem wykonujemy po około 5-15 minutach, dociskając membranę rolką na całej powierzchni łączenia.



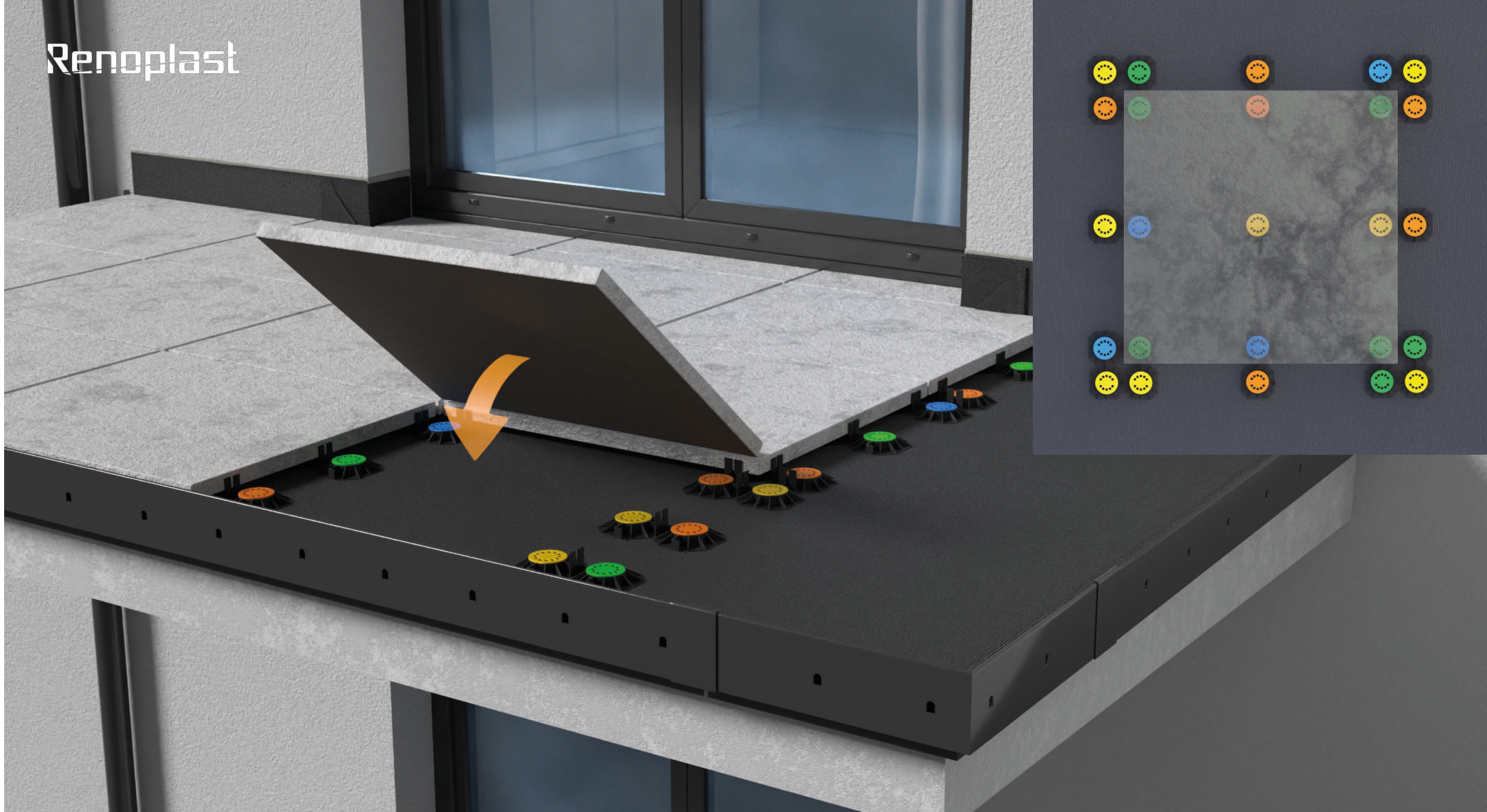
Uszczelnienie łączy membrany EPDM

Wzdłuż krawędzi **membrany EPDM**, odwijamy membranę na szerokości 2 cm i наносимy uszczelniacz elastyczny KS96, dociskamy membranę rolką tak aby nastąpił wypływ uszczelniacza spod krawędzi membrany. Uszczelnienie wykonujemy zarówno na składaniach membrany jak i łączeniach z **profilem okapowym W30R PLUS**.



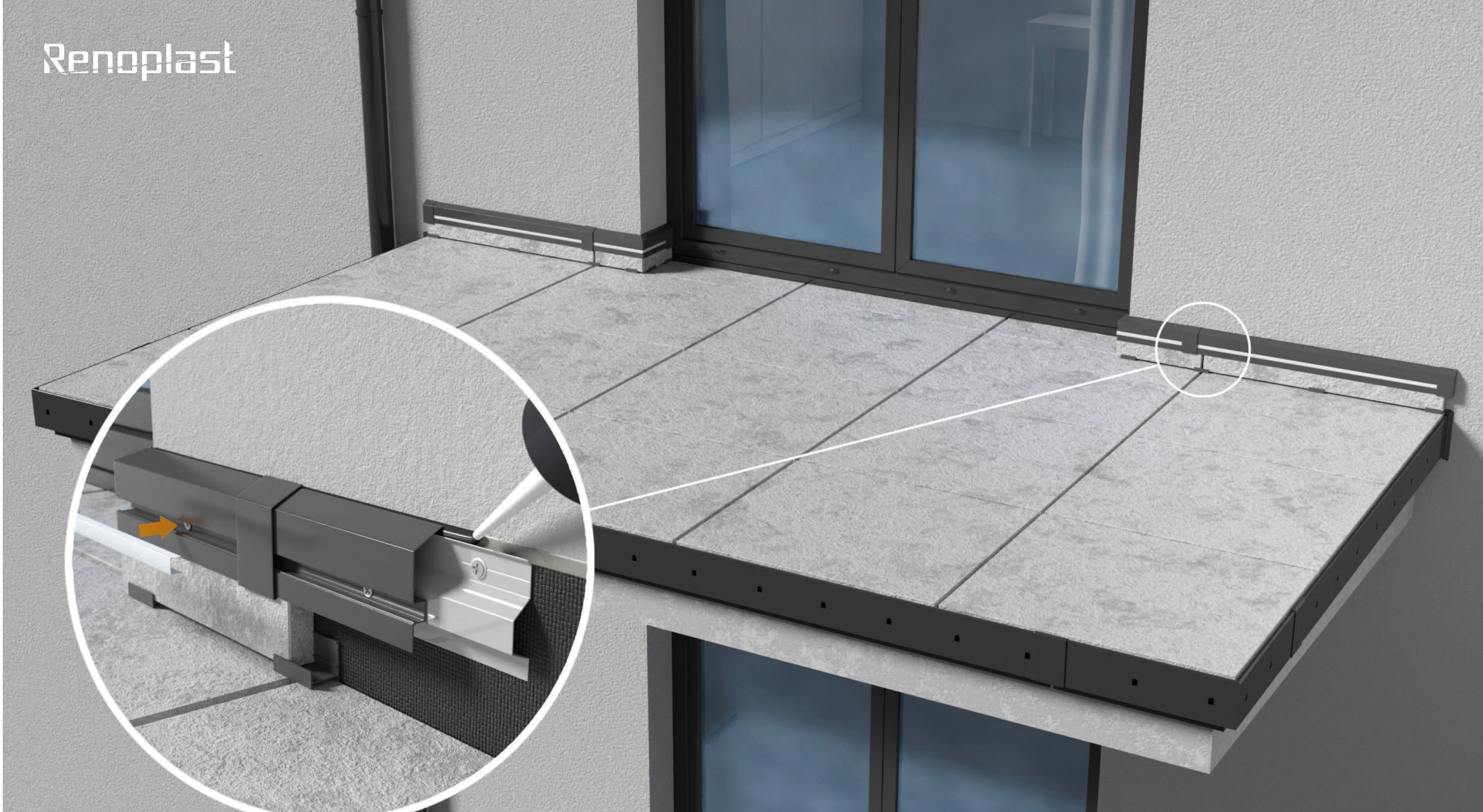
Uszczelnianie strefy progu drzwi balkonowych

Naroża ościeży drzwi balkonowych uszczelniamy, wklejając prefabrykowane **narożniki zewnętrzne EPDM**. Narożniki wklejamy na kleju KS137 z uszczelnieniem krawędzi narożnika uszczelniaczem KS96. Łączenie **membrany EPDM** z progiem drzwi balkonowych wykonujemy zbrojoną **taśmą samoprzylepną EPDM z warstwą butylu**.



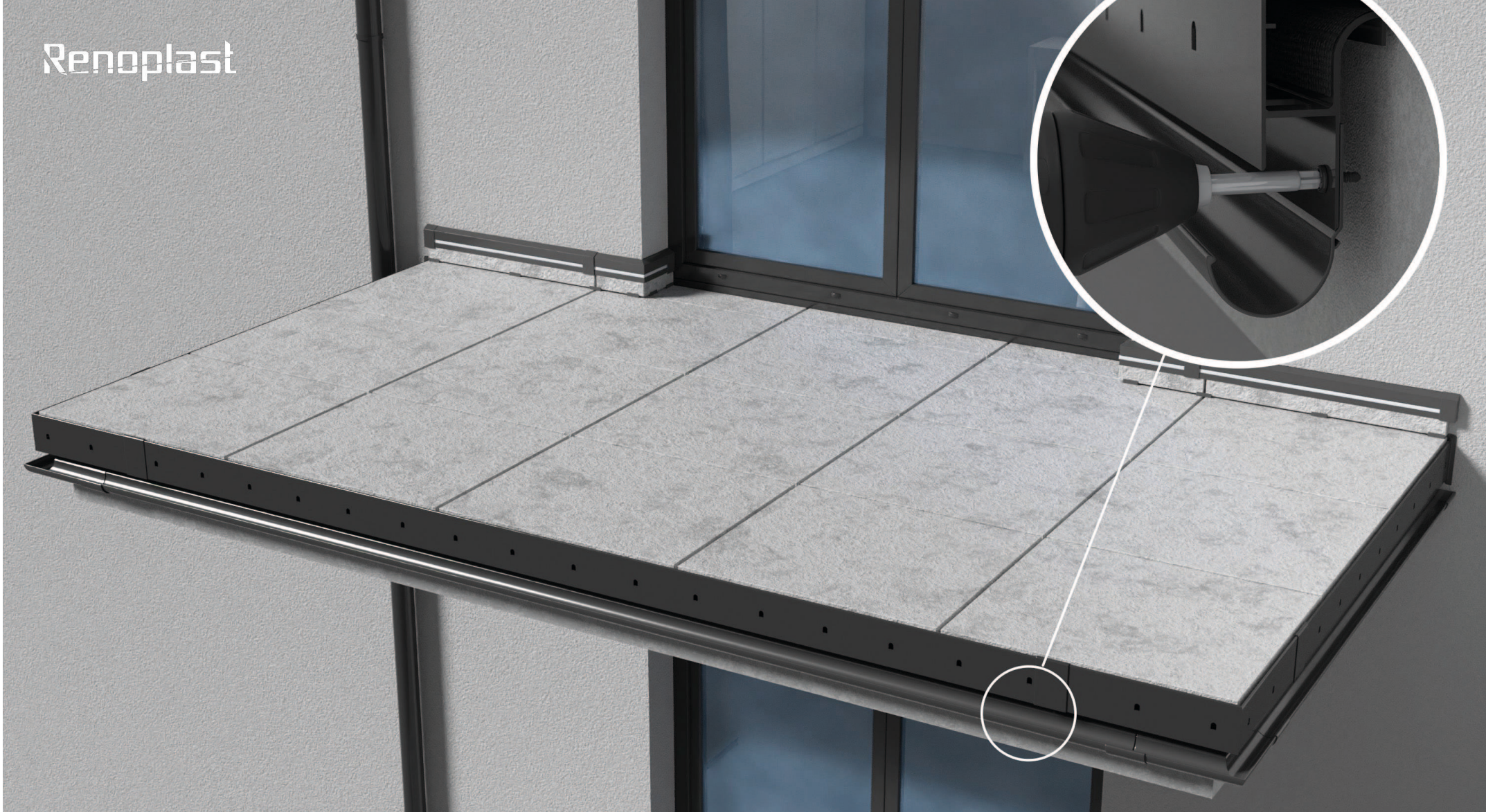
Układanie płyt posadzkowych na wspornikach SMART

Płyty posadzkowe układamy na **wspornikach SMART**. Miejsca podparcia płyt zależą od wielkości płyt posadzkowych. Przykładowe podparcie płyt o wymiarach 60x60 cm prezentowane jest na powyższym rysunku. Do niwelacji nierówności podłoża w miejscach podparcia płyt posadzkowych służą nakładki dystansowe o grubościach **0,5; 1; 2 i 3** mm.



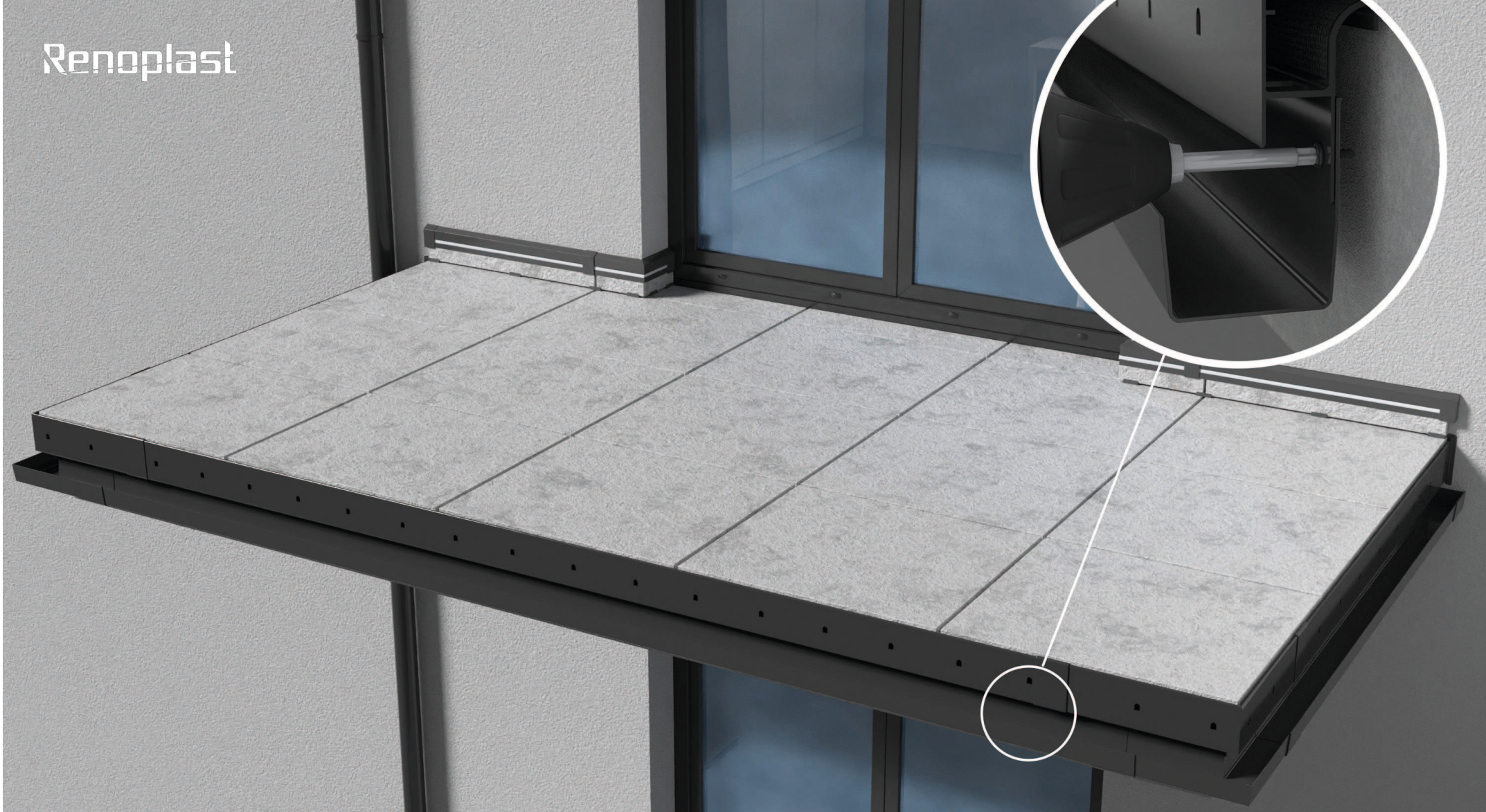
Montaż profili cokołowych C1 i C2

Na wysokości krawędzi wyprowadzonej na cokół **membrany EPDM** mocujemy mechanicznie do ściany profil **cokołowy C1**. Wzdłuż górnej szczeliny **profilu cokołowego C1** наносimy elastyczną masę poliuretanową i układamy płytki cokołowe. Następnie montujemy **profil cokołowy C2** z narożnikami i łącznikami. Ostatnią czynnością jest montaż listwy z tworzywa sztucznego w szczelinie **profilu cokołowego C2**. Budowa **profilu cokołowego C2** umożliwia montaż taśmy LED, celem oświetlenia posadzki.



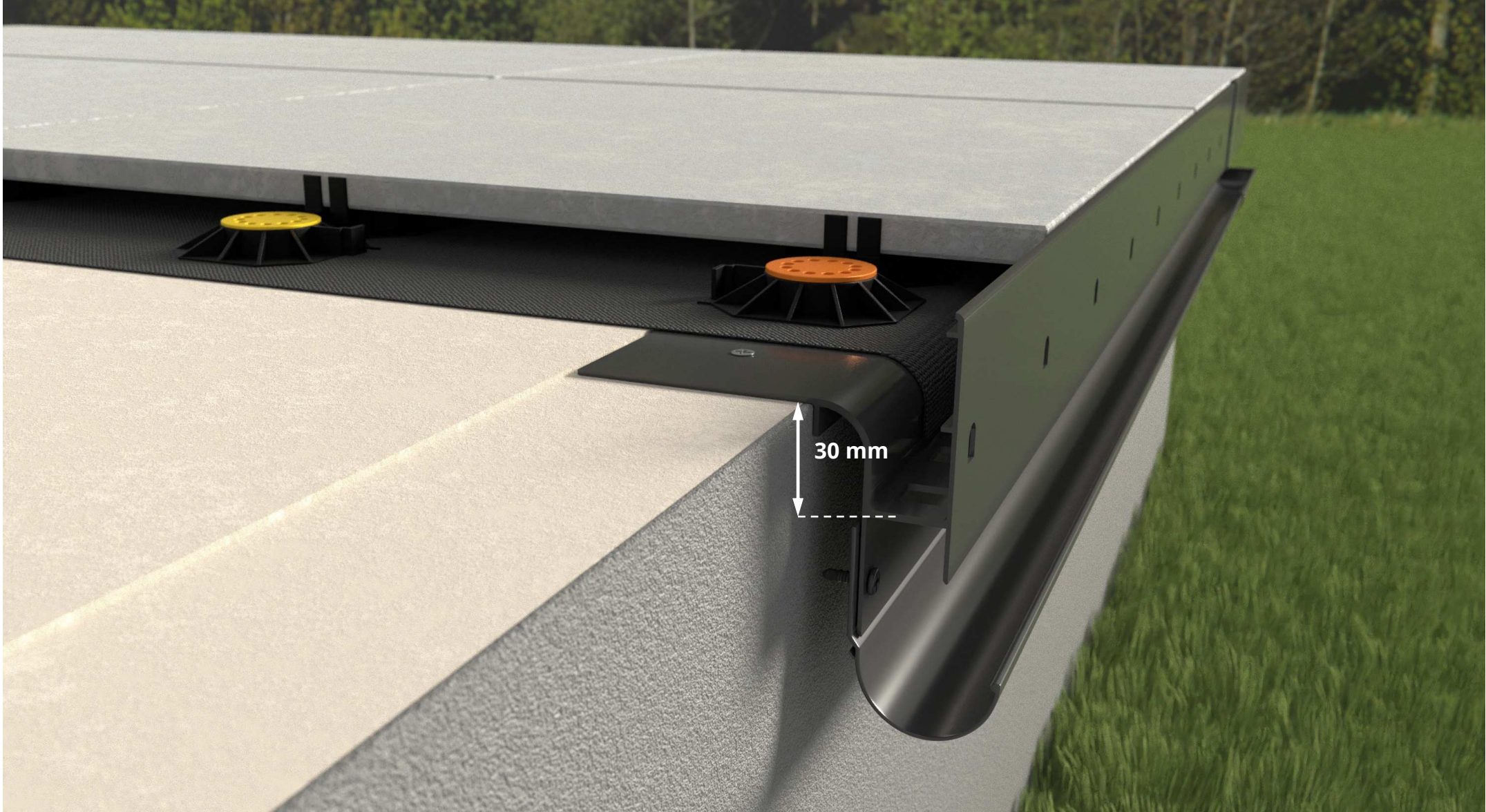
Montaż systemowej rynny aluminiowej R50

Systemową rynnę aluminiową **R50** mocujemy bezpośrednio do pasa podrynnowego znajdującego się pod **profilem okapowym W30R PLUS**. Zarówno rynnę jak i narożniki montujemy za pośrednictwem wkrętów samowiercących (w zestawie z rynnami). Na połączeniach montujemy **łącznik rynny R50**.



Montaż systemowej rynny aluminiowej RK65

Systemową rynnę aluminiową **RK65** mocujemy bezpośrednio do pasa podrynnowego znajdującego się pod **profilem okapowym W30R PLUS**. Zarówno rynnę jak i narożniki montujemy za pośrednictwem wkrętów samowiercących (w zestawie z rynnami). Na połączeniach montujemy **łącznik rynny RK65**.



UWAGI:

Czołowa krawędź **profilu okapowym W30R PLUS** ma wysokość 30 mm, co odpowiada wysokości posadzki z płyt grubowarstwowych ułożonych na **wspornikach SMART**. Otwory drenażowe znajdują się poniżej poziomu hydroizolacji, dzięki temu skutecznie odprowadzają wodę z powierzchni balkonu/tarasu. W przypadku niedrożności otworów drenażowych, na czole znajdują się awaryjne otwory przelewowe informujące użytkownika o konieczności wykonania przeglądu. Krawędź czołowa **profilu okapowego W30R PLUS** stanowi oparcie dla płyt posadzkowych.

Podziel się z nami swoją opinią:



Threads



Tik Tok



Instagram



Facebook



Youtube



Renoplast

www.renoplast.pl