

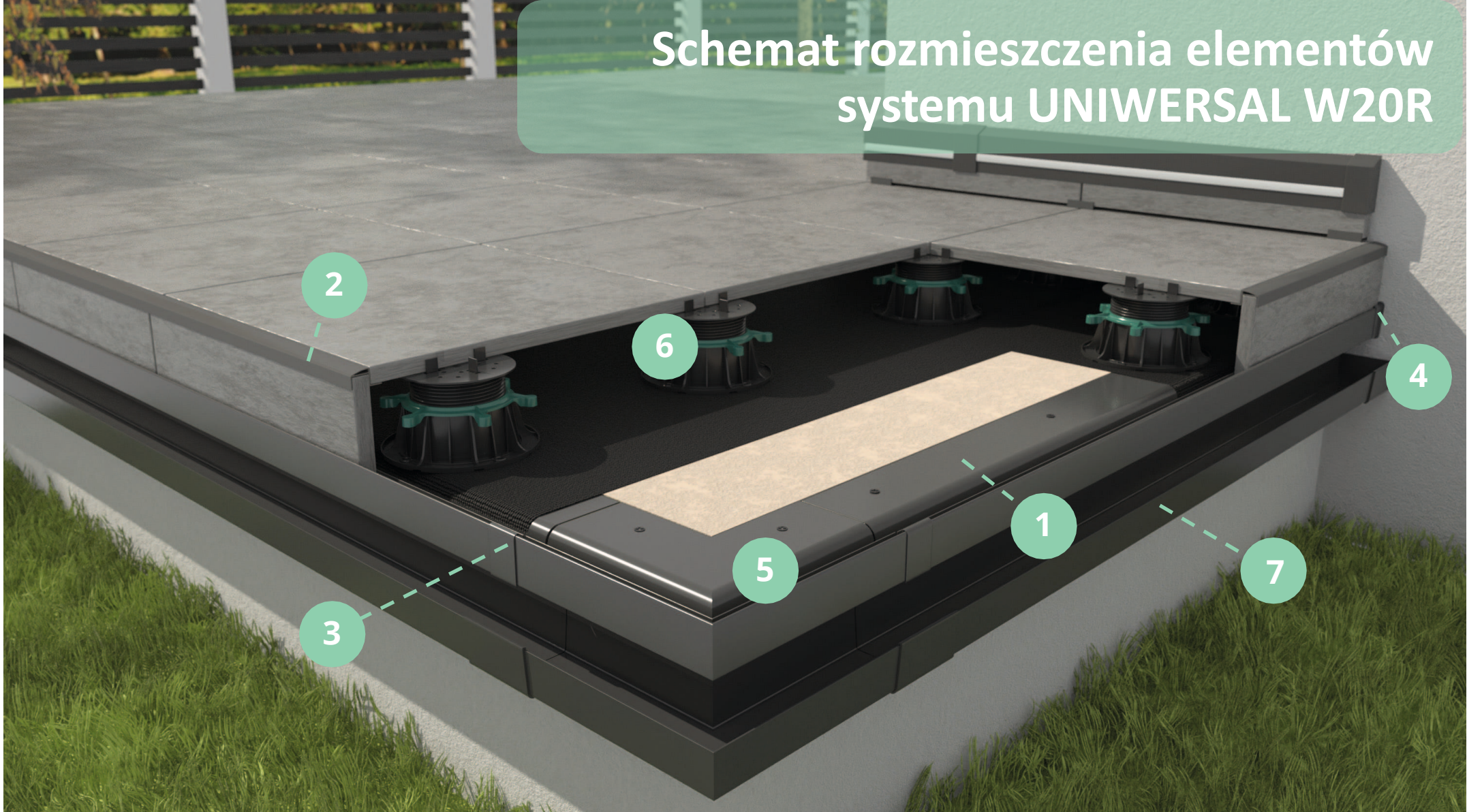
Skrócona instrukcja wykonania balkonu/tarasu w systemie

UNIWERSAL W20R

z posadzką z płytek ceramicznych
na wspornikach **RENOPAD PRO**



Schemat rozmieszczenia elementów systemu UNIWERSAL W20R



Profil okapowy W20R
dł. 200 cm



Profil zamykający W20Z
dł. 200 cm



Łącznik
LW20/LW20R/
LW35 PLUS



Odbojniki przyścienne
OPW20/OPW20R/
OPW35 PLUS P+L



Naróżnik zewnętrzny
W20R 90

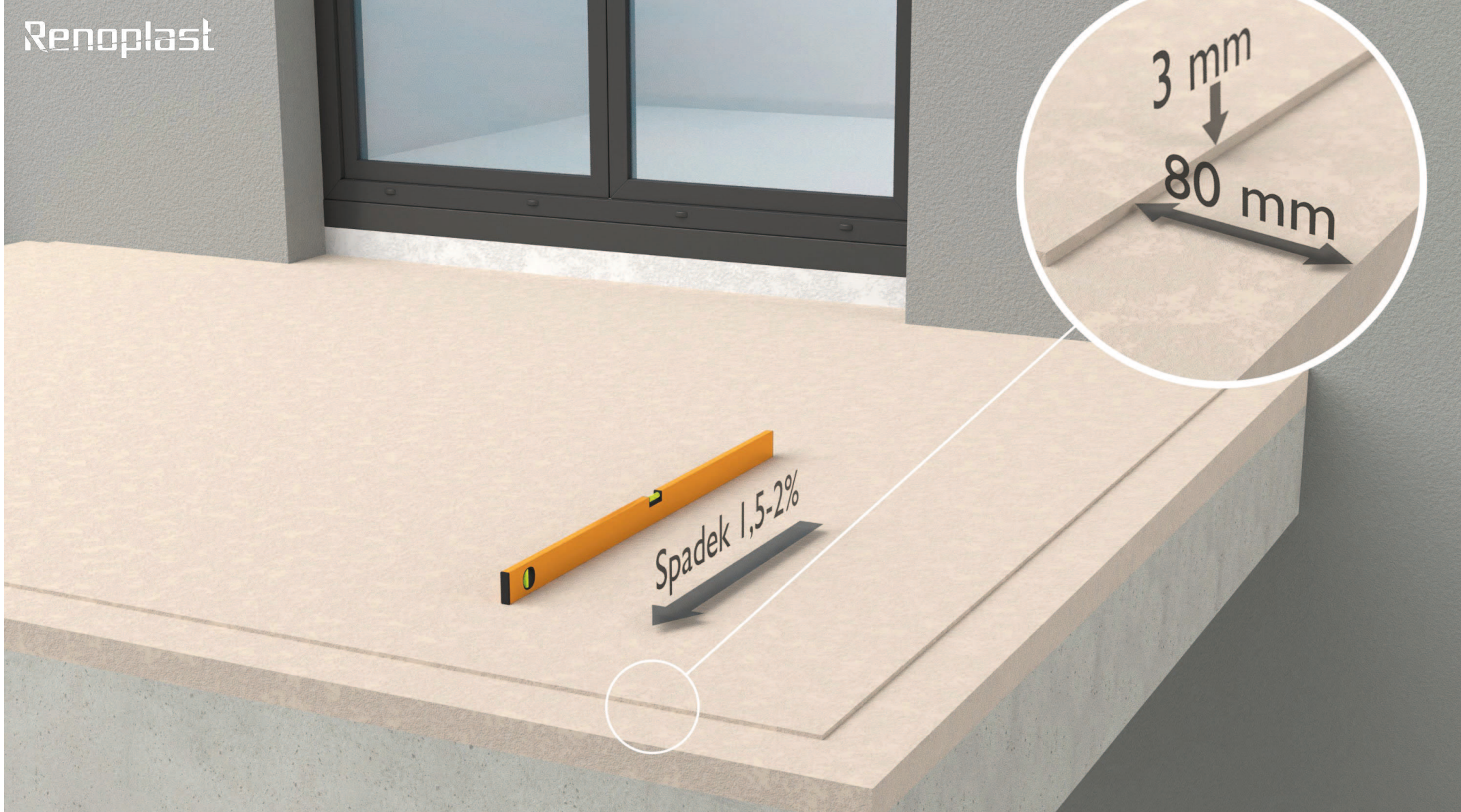


Wspornik
RENOPAD PRO



Rynna
RK65





Podkład warstw posadzkowych balkonu/tarasu

Podkład powinien być równy i nośny ze spadkiem 1,5 – 2 % w kierunku krawędzi czołowej. Zaleca się, aby wzdłuż krawędzi podkładu na szerokości montowanego profilu 80 mm, wykonać obniżenie podkładu na głębokość około 3 mm, tak aby zamontowany profil licował się z płaszczyzną podkładu.



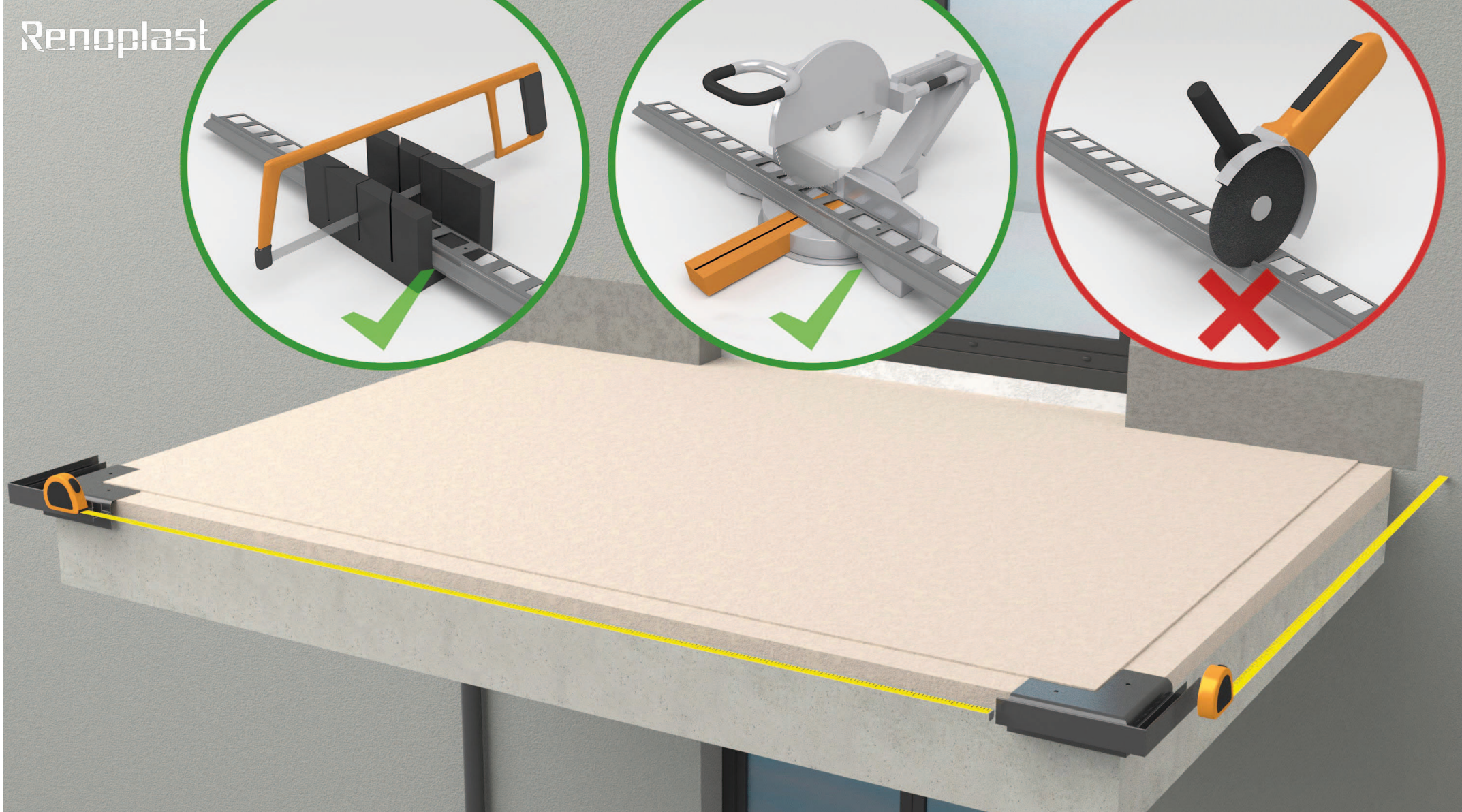
Podkład pod izolację cokołu

Podkład pod wyprowadzenie izolacji na ścianę powinien być gładki i nośny. Podkład powinien być przygotowany na wysokość 15 cm od poziomu posadzki z płyty.



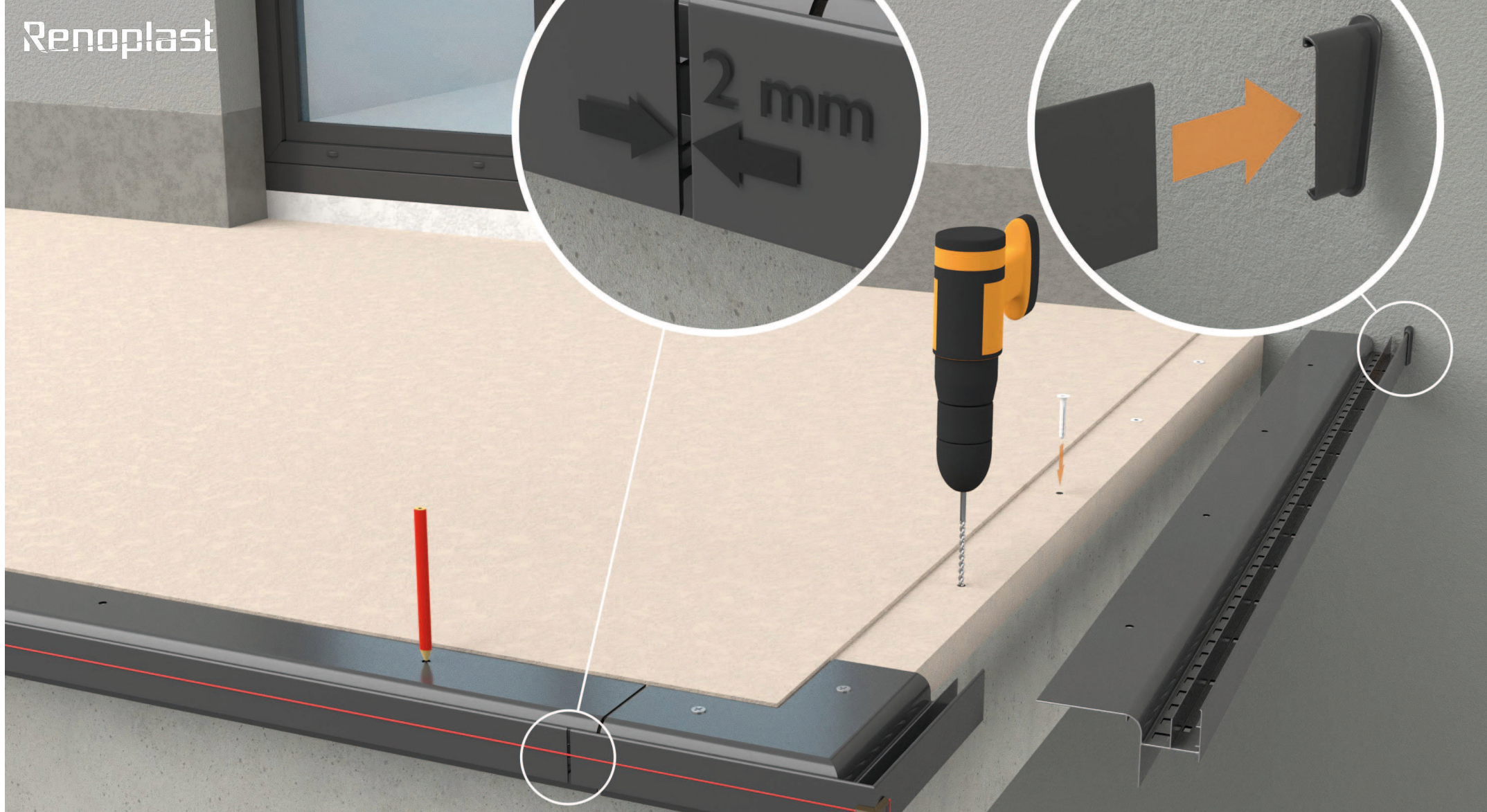
Wstępny montaż narożników zewnętrznych W20R 90

Prace rozpoczynamy od wstępnego mocowania narożników za pośrednictwem kołków rozporowych (kołki rozporowe w zestawie z narożnikiem).



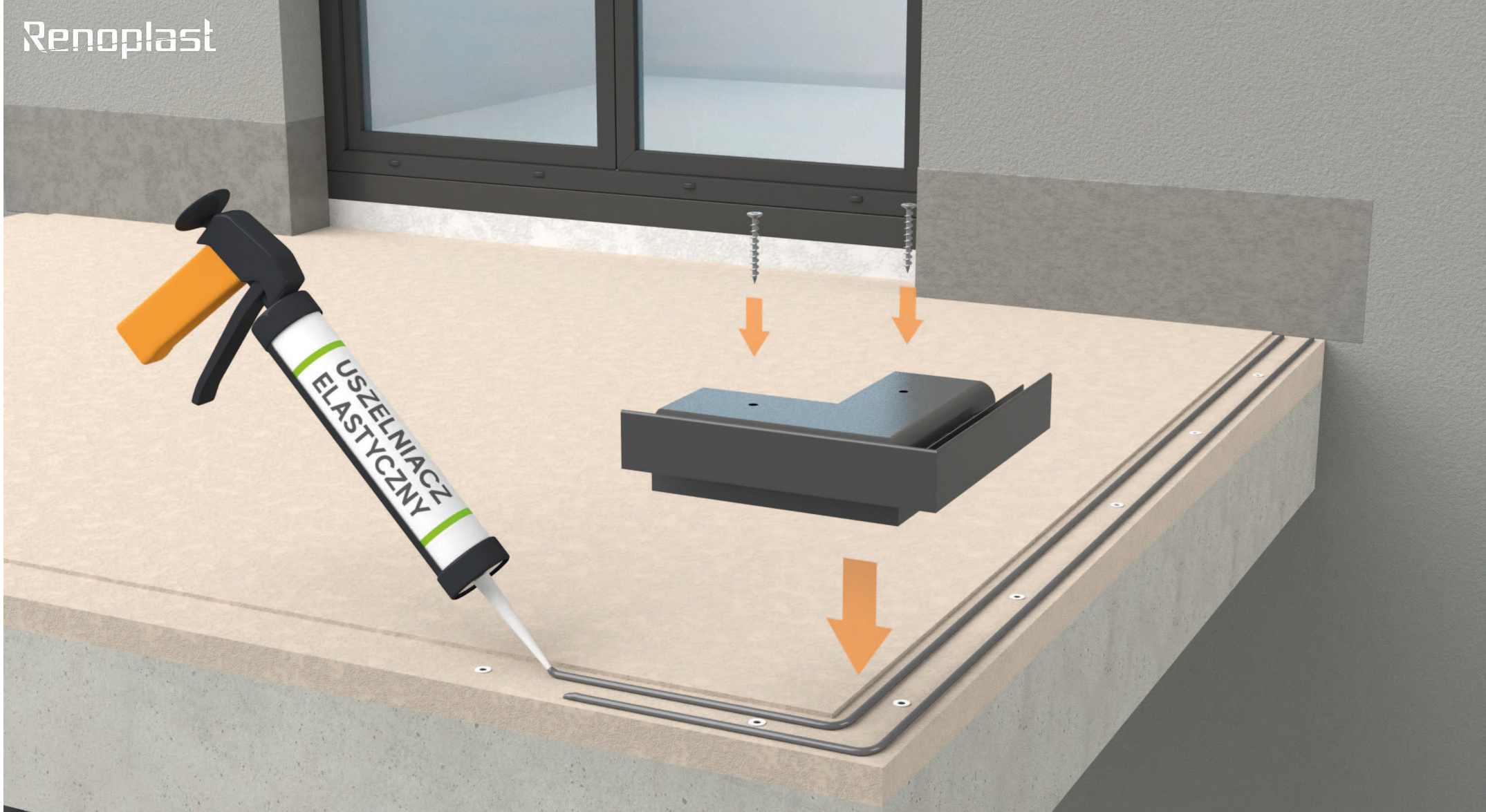
Przygotowanie profili okapowych W20R

Kolejną czynnością są pomiary odcinków prostych, których celem jest przygotowanie (przycięcie) profili prostych. Profile proste powinny być tak przygotowane, aby w miejscach gdzie występują połączenia pozostawić szczeliny dylatacyjne o szerokości około 2 mm, a przy ścianie miejsce na osadzenie **odbojników przyściennych OPW20/OPW20R/OPW35 PLUS**. Cięcie profili powinno być wykonywane ręczną piłą do metalu lub mechaniczną z odpowiednią tarczą do cięcia aluminium. Cięcie innymi narzędziami może powodować uszkodzenie powłoki lakierniczej, co jest niedopuszczalne.



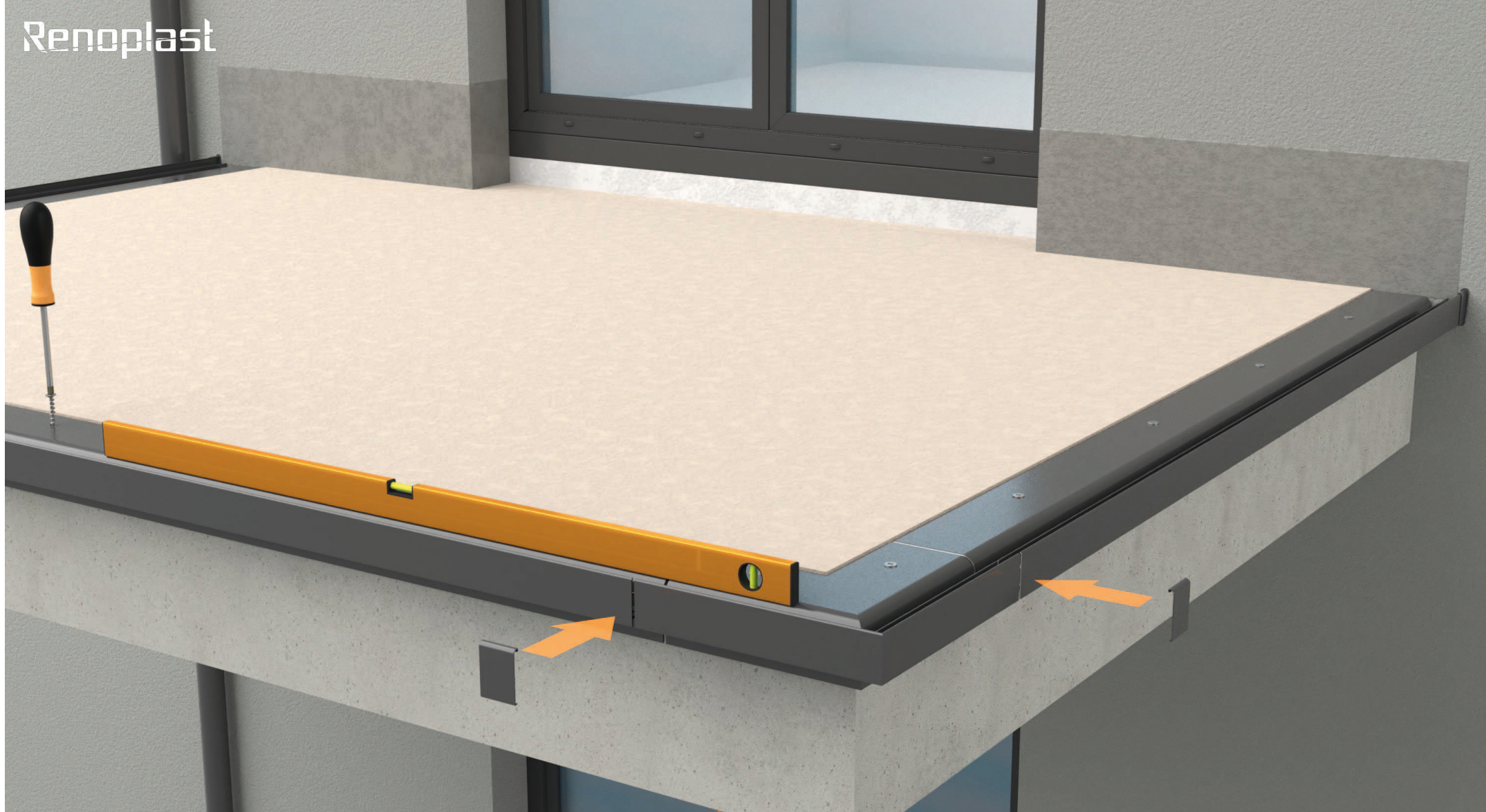
Wykonanie otworów montażowych w podkładzie

Między **narożnikami zewnętrznymi W20R 90** układamy **profile okapowe W20R**, oznaczamy na podkładzie miejsca pod otwory montażowe. Usuwamy profile, następnie wiercimy otwory montażowe.



Montaż narożników zewnętrznych W20R 90

Narożniki osadzamy na zaprawie uszczelniającej, a następnie mocujemy mechanicznie za pomocą wcześniej osadzonych kołków rozporowych. Wkręty dokręcamy po związaniu masy uszczelniającej.



Montaż profili okapowych W20R

Profile proste osadzamy w analogiczny sposób jak narożniki. Korzystając z rozciągniętego pomiędzy narożnikami sznurka i poziomicy, dbamy o ich równy montaż.



Wykonanie izolacji z membrany EPDM - przygotowanie

Membranę EPDM rozkładamy na powierzchni podkładu, pozostawiając ją na około 60 min. celem rozprostowania i usunięcia zagięć powstałych w transporcie. Następnie membranę docinamy, uwzględniając powierzchnię do przyklejenia do profili, wywinięcia na ścianę i zakłady pomiędzy poszczególnymi pasami.



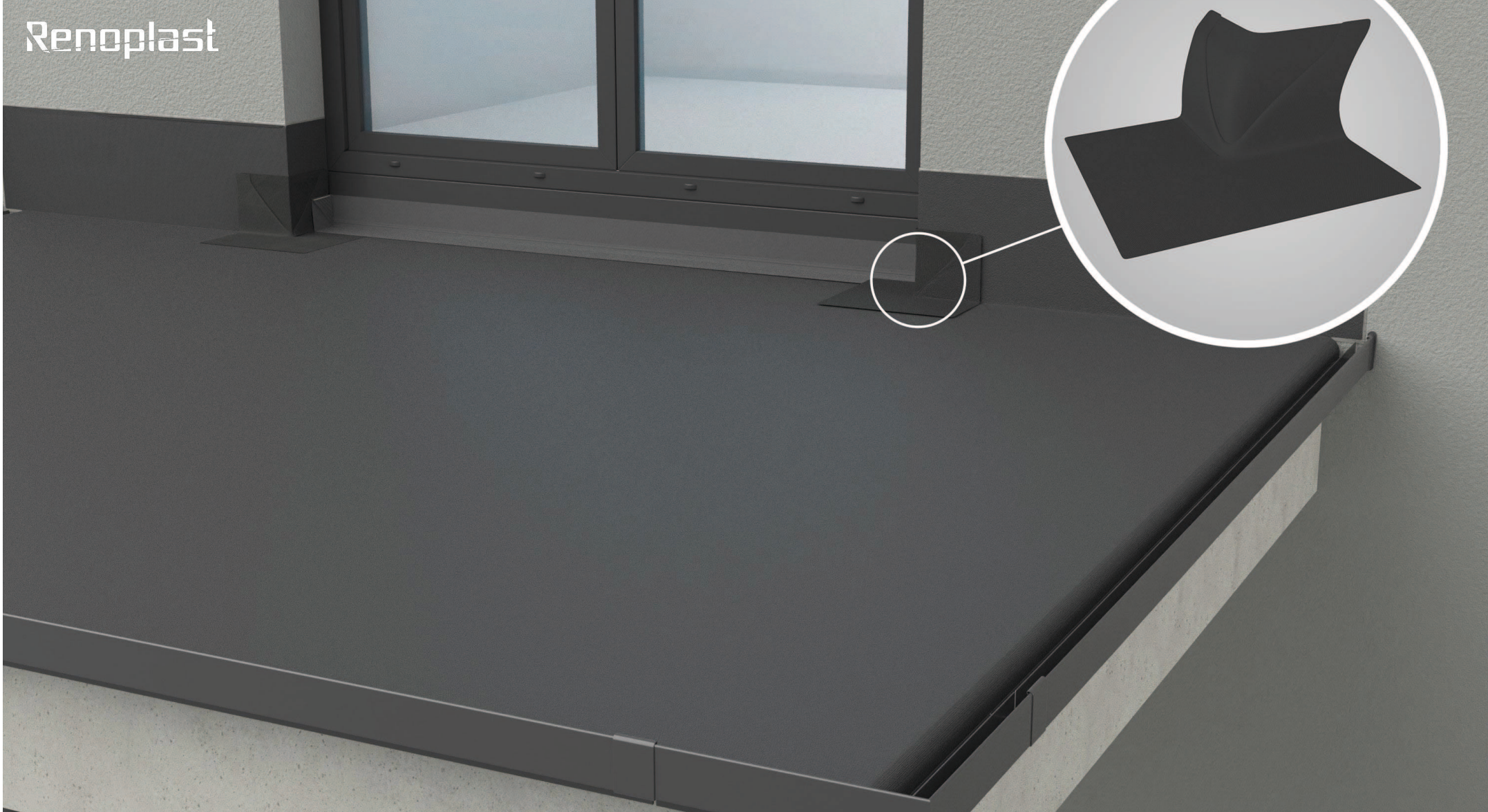
Klejenie membrany EPDM do podłoża

Membranę EPDM kleimy klejem **KS137** do podłoża obwodowo na szerokości 20 cm, na całej szerokości cokołu oraz powierzchni **profilu okapowych W20R** i **narożników zewnętrznych W20R 90**. Klej наносimy zarówno na podłożę jak i na membranę. Łączenie membrany z podłożem wykonujemy po około 5-15 minutach, dociskając membranę rolką na całej powierzchni łączenia.



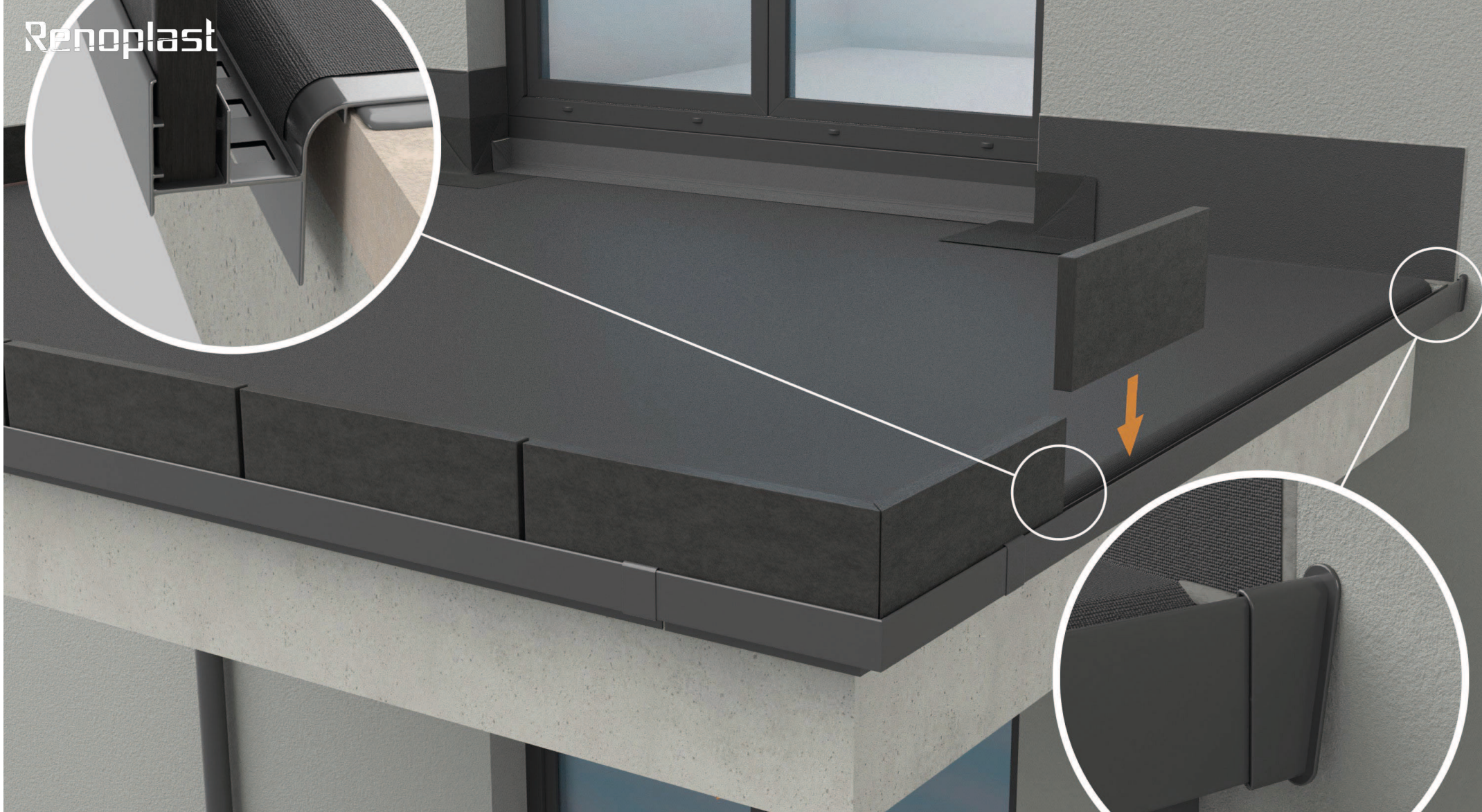
Uszczelnienie łączy membrany EPDM

Odwijamy krawędź **membrany EPDM** na szerokość 2 cm i наносим uszczelniacz elastyczny KS96, dociskamy membranę rolką tak, aby nastąpił wypływ uszczelniacza spod krawędzi membrany. Uszczelnienie wykonujemy zarówno na składaniach membrany, jak i łączeniach z profilem okapowym.



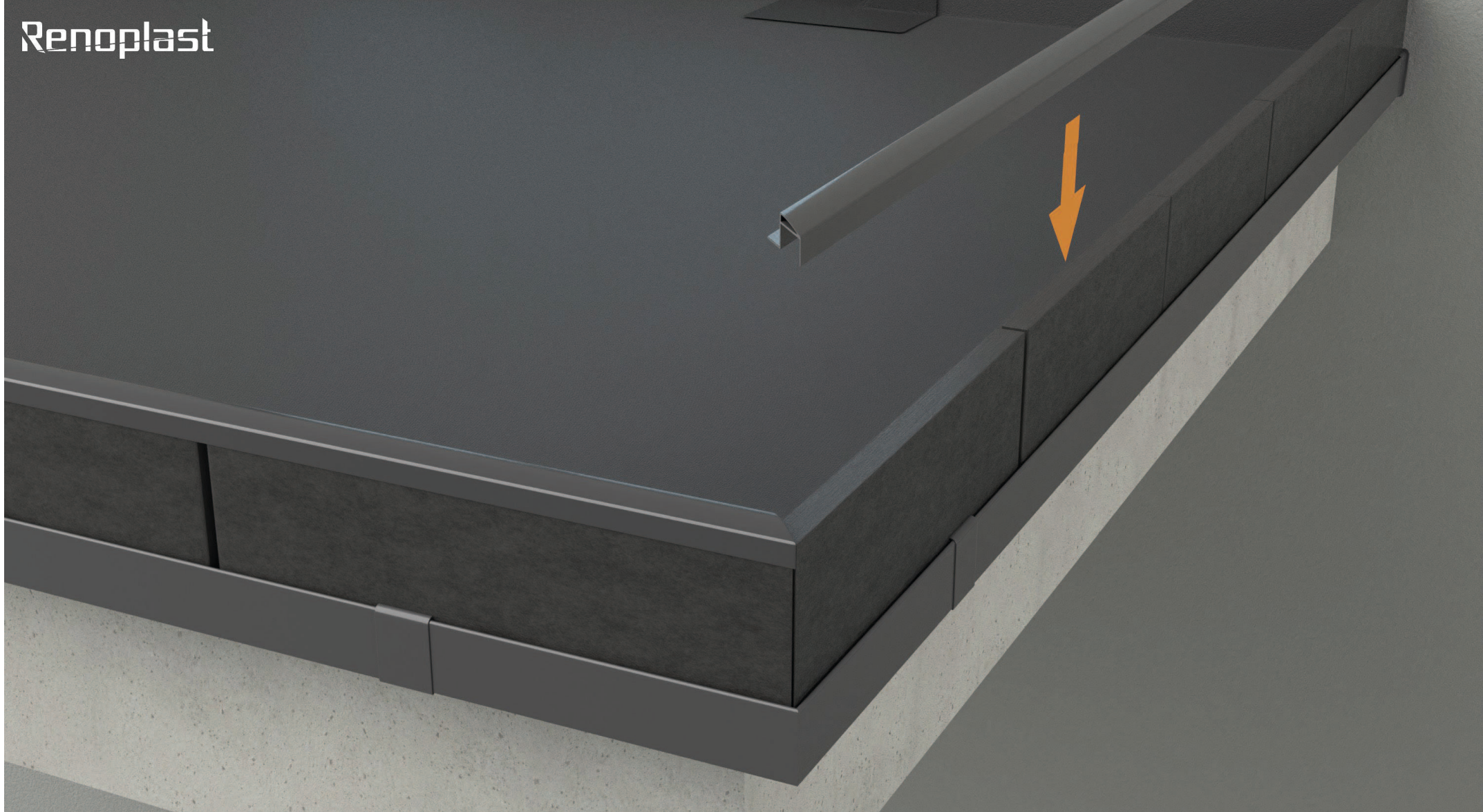
Uszczelnianie progu drzwi balkonowych

Naroża ościeży drzwi balkonowych uszczelniamy, wklejając prefabrykowane **narożniki zewnętrzne EPDM**. Narożniki wklejamy na kleju KS137 z uszczelnieniem krawędzi narożnika uszczelniaczem KS96. Łączenie **membrany EPDM** z progiem drzwi balkonowych wykonujemy zbrojoną **taśmą samoprzylepną EPDM z warstwą butylu**.



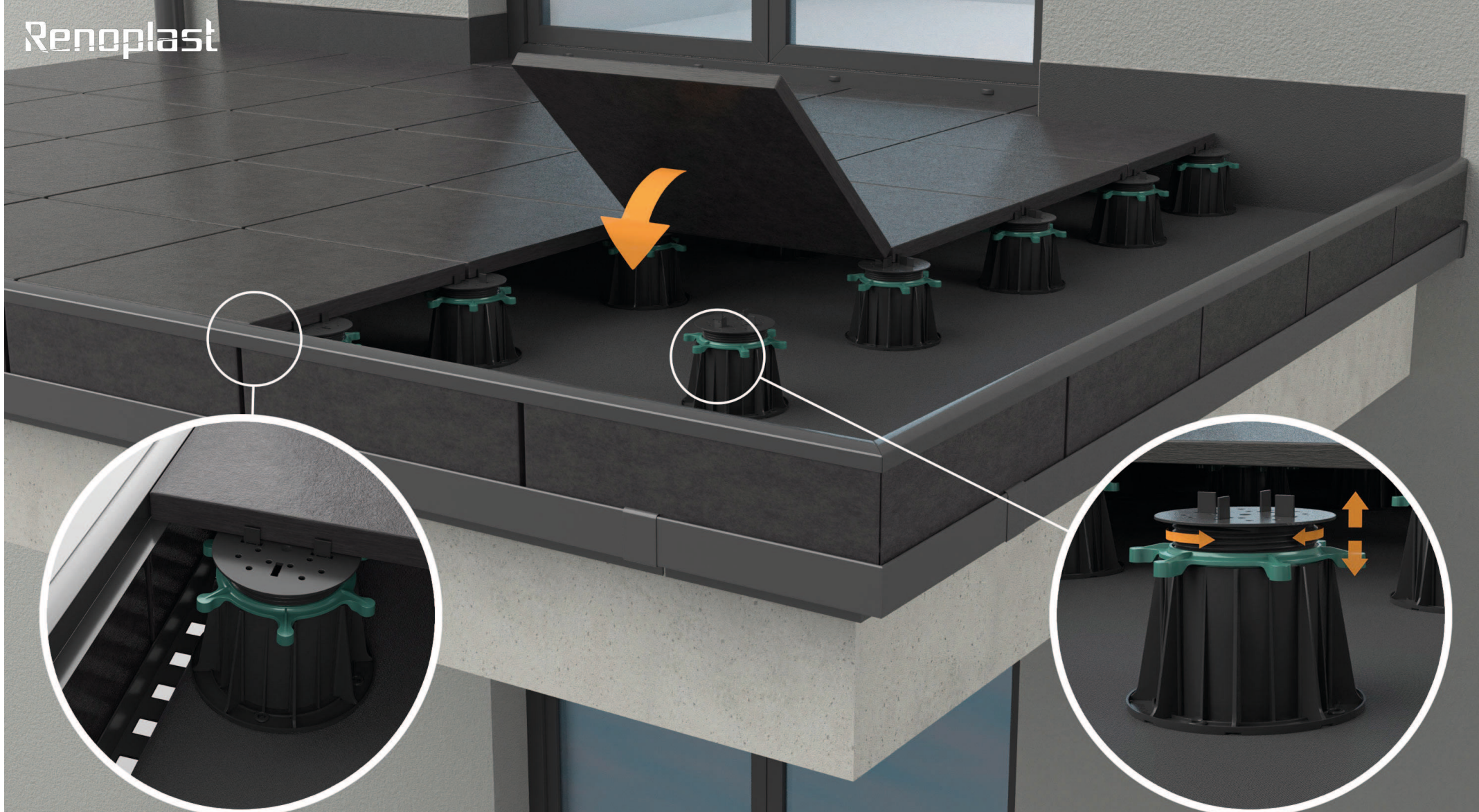
Układanie płytek ceramicznych w profilu okapowym W20R

Celem wykończenia czoła tarasu/ balkonu tniemy opcjonalnie płytki ceramiczne, płyty włókno cementowe, HPL (gr. 20 mm) na pasy o szerokości, która wynika z wysokości na jakiej będzie montowana posadzka (przykład na szczególe przekroju okapu). Następnie pasy płyt osadzamy w gnieździe profilu **W20R**.



Montaż profili zamykających W20Z

Na osadzonych w **profilu okapowym W20R** pasach płyt ceramicznych układamy **profil zamykający W20Z**.



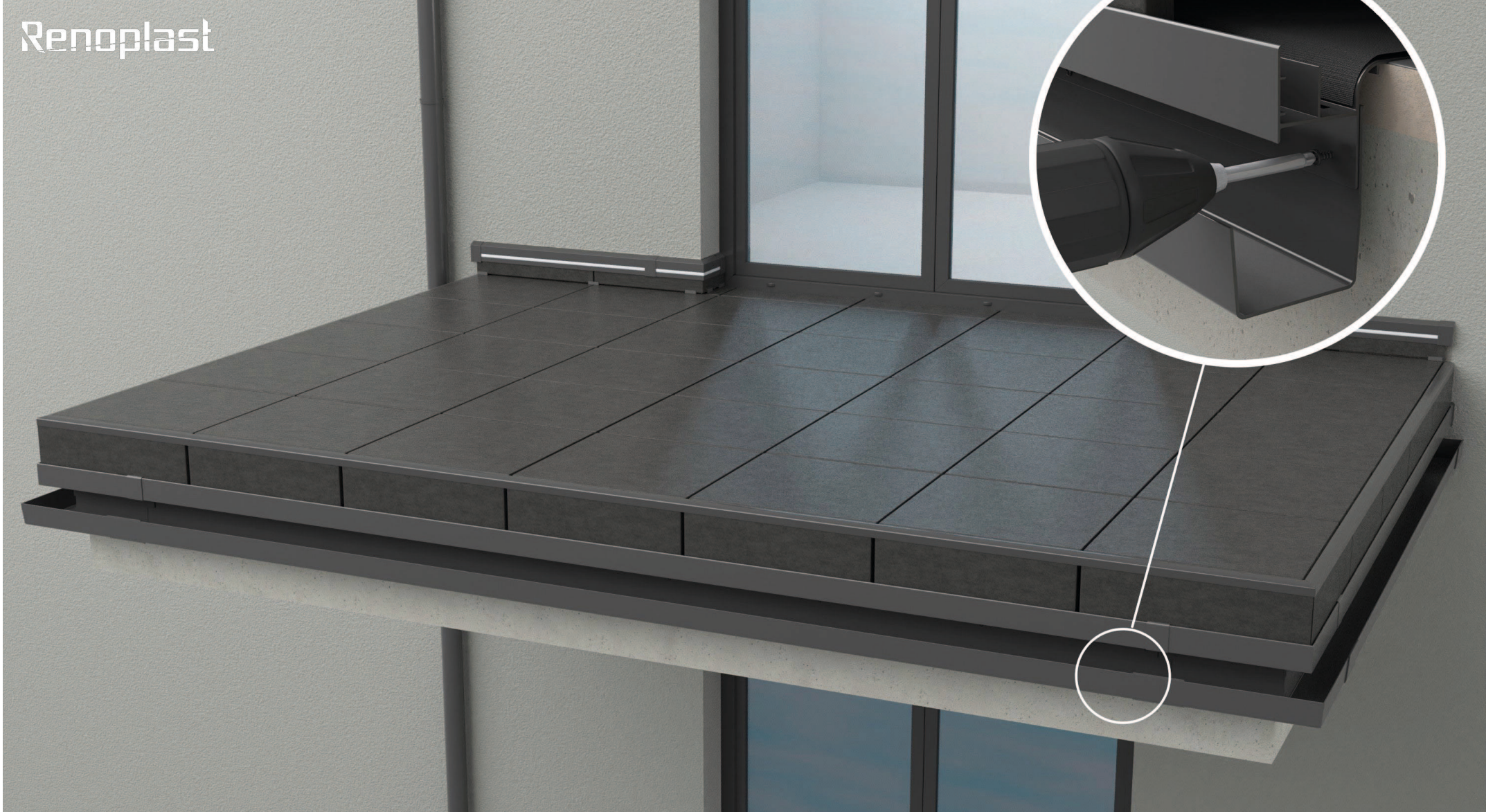
Układanie płyt posadzkowych na wspornikach RENOPAD PRO

Płyty posadzkowe układamy na wspornikach **RENOPAD PRO**. Zastosowany typ podkładki (wysokość podkładki) zależy od wysokości na jakiej będzie układana posadzka oraz od spadku podłoża. Miejsca podparć płyt ceramicznych jak ich ilość dobieramy w zależności od ich wielkości.



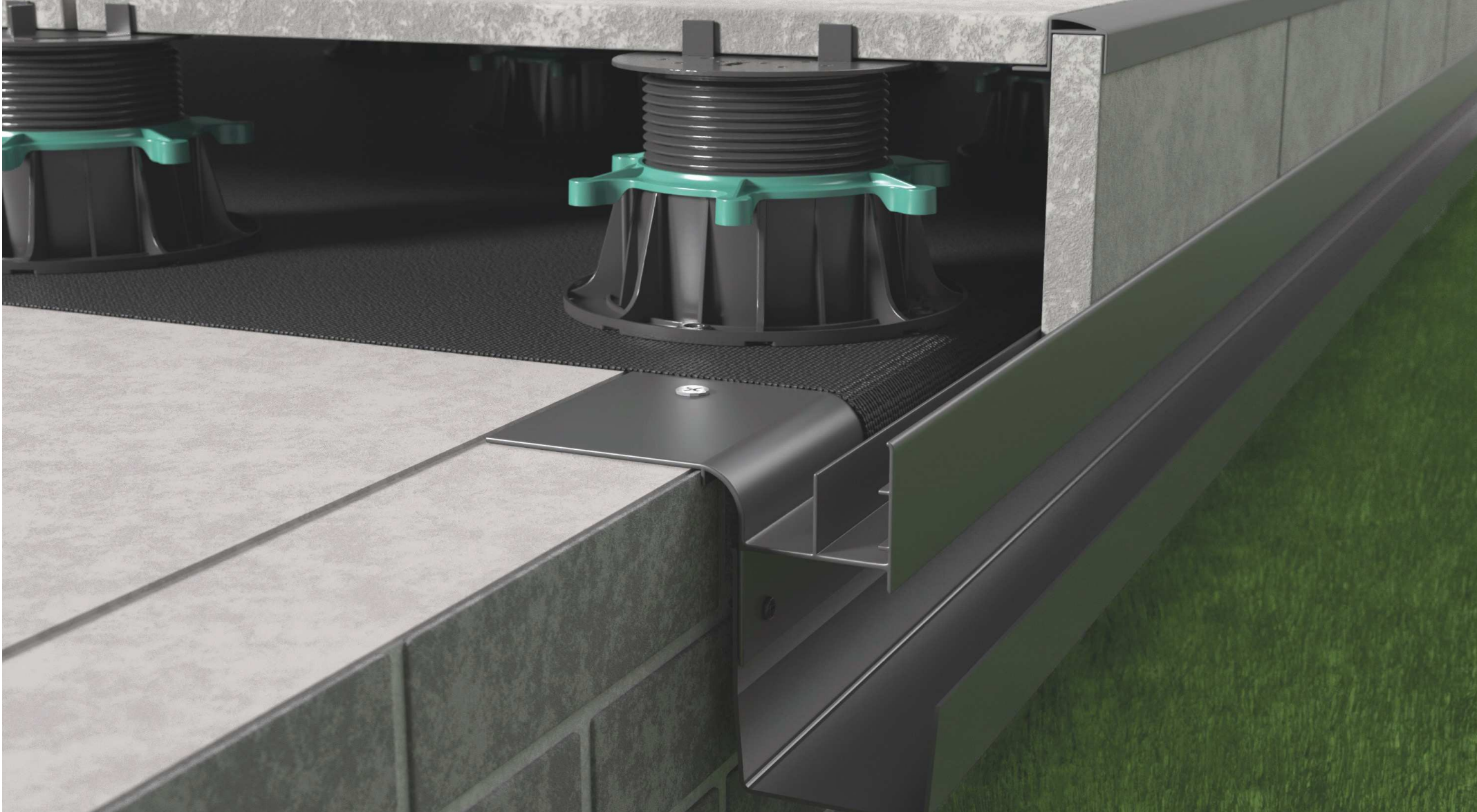
Montaż profili cokołowych C1 i C2

Na wysokości krawędzi wyprowadzonej na cokół **membrany EPDM** mocujemy mechanicznie do ściany profil **cokołowy C1**. Wzdłuż górnej szczeliny **profilu cokołowego C1** наносimy elastyczną masę poliuretanową i układamy płytki cokołowe. Następnie montujemy **profil cokołowy C2** z narożnikami i łącznikami. Ostatnią czynnością jest montaż listwy z tworzywa sztucznego w szczelinie **profilu cokołowego C2**. Budowa **profilu cokołowego C2** umożliwia montaż taśmy LED, celem oświetlenia posadzki.



Montaż aluminiowej rynny systemowej RK65

Systemową rynnę aluminiową **RK65** mocujemy bezpośrednio do pasa podrynnowego znajdującego się pod **profilem okapowym W20R**. Zarówno rynnę jak i narożniki montujemy za pośrednictwem wkrętów samowiercących (w zestawie z rynnami). Na połączeniach montujemy **łącznik LRK65**.



UWAGI:

Otwory drenażowe na **profilu okapowym W20R** znajdują się poniżej poziomu hydroizolacji, dzięki temu skutecznie odprowadzają wodę z powierzchni balkonu/tarasu. **Profil okapowy W20R** pozwala na maskowanie czoła tarasu poprzez wykorzystanie płyt posadzkowych o grubości 20 mm.

Podziel się z nami swoją opinią:



Threads



Tik Tok



Instagram



Facebook



Youtube



Renoplast

www.renoplast.pl