

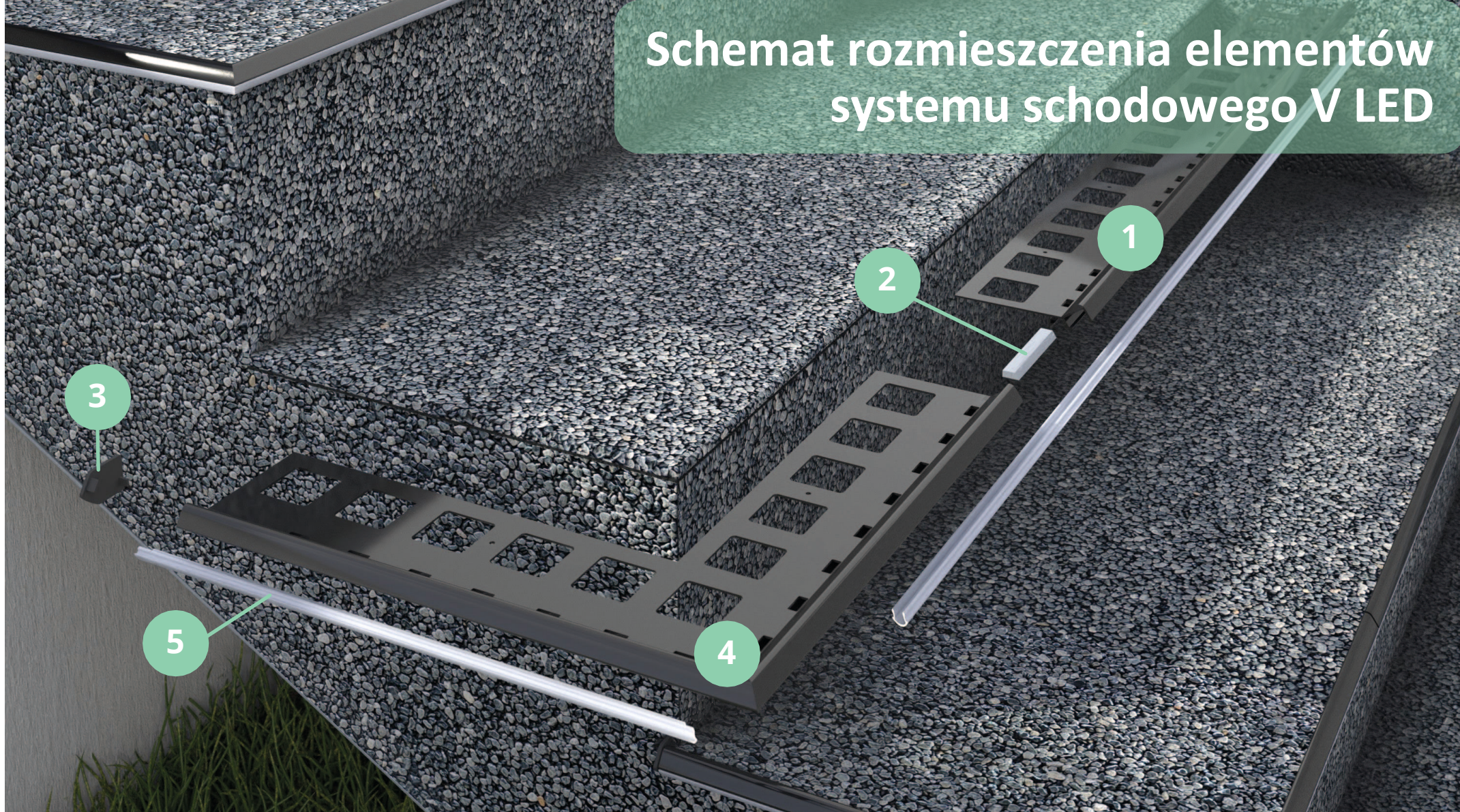
Skrócona instrukcja wykonania schodów prowadzących
do balkonu/tarasu

PROFIL SCHODOWY V LED

z posadzką z żywicy typu „kamienny dywan”



Schemat rozmieszczenia elementów systemu schodowego V LED



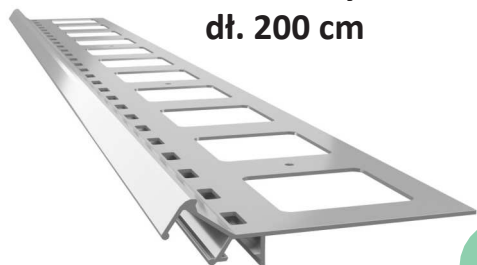
Profil schodowy V LED
dł. 200 cm

Trzpień łączący
alumirowy V LED

Zakończenie V LED
P+L

Narożnik zewnętrzny
V LED 90

Maskownica
LED



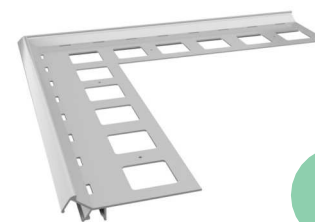
1



2



3



4

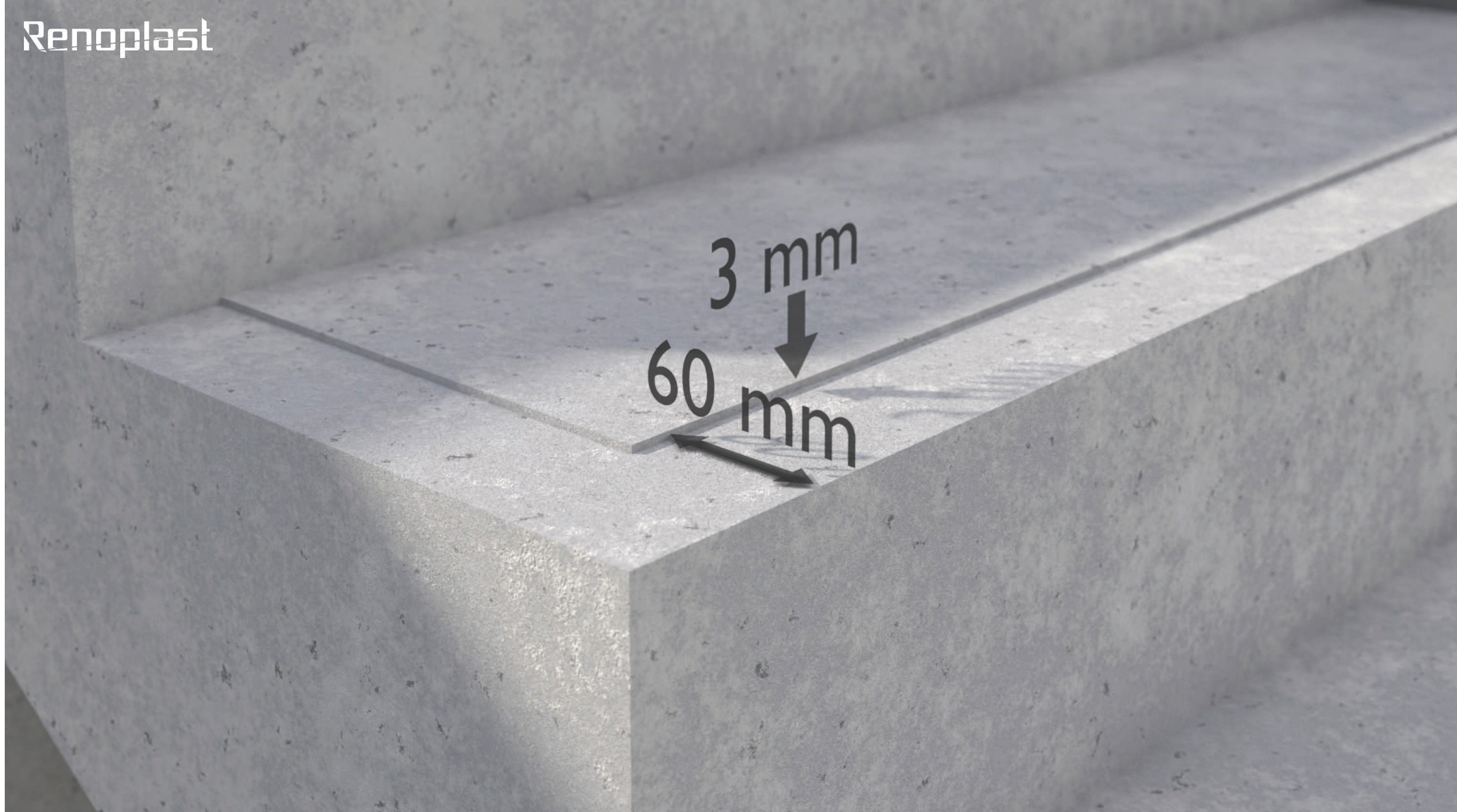


5



Podkład pod izolację cokołu

Podkład pod wyprowadzenie izolacji na ścianę powinien być gładki i nośny. Podkład powinien być przygotowany na wysokość 15 cm od poziomu posadzki.



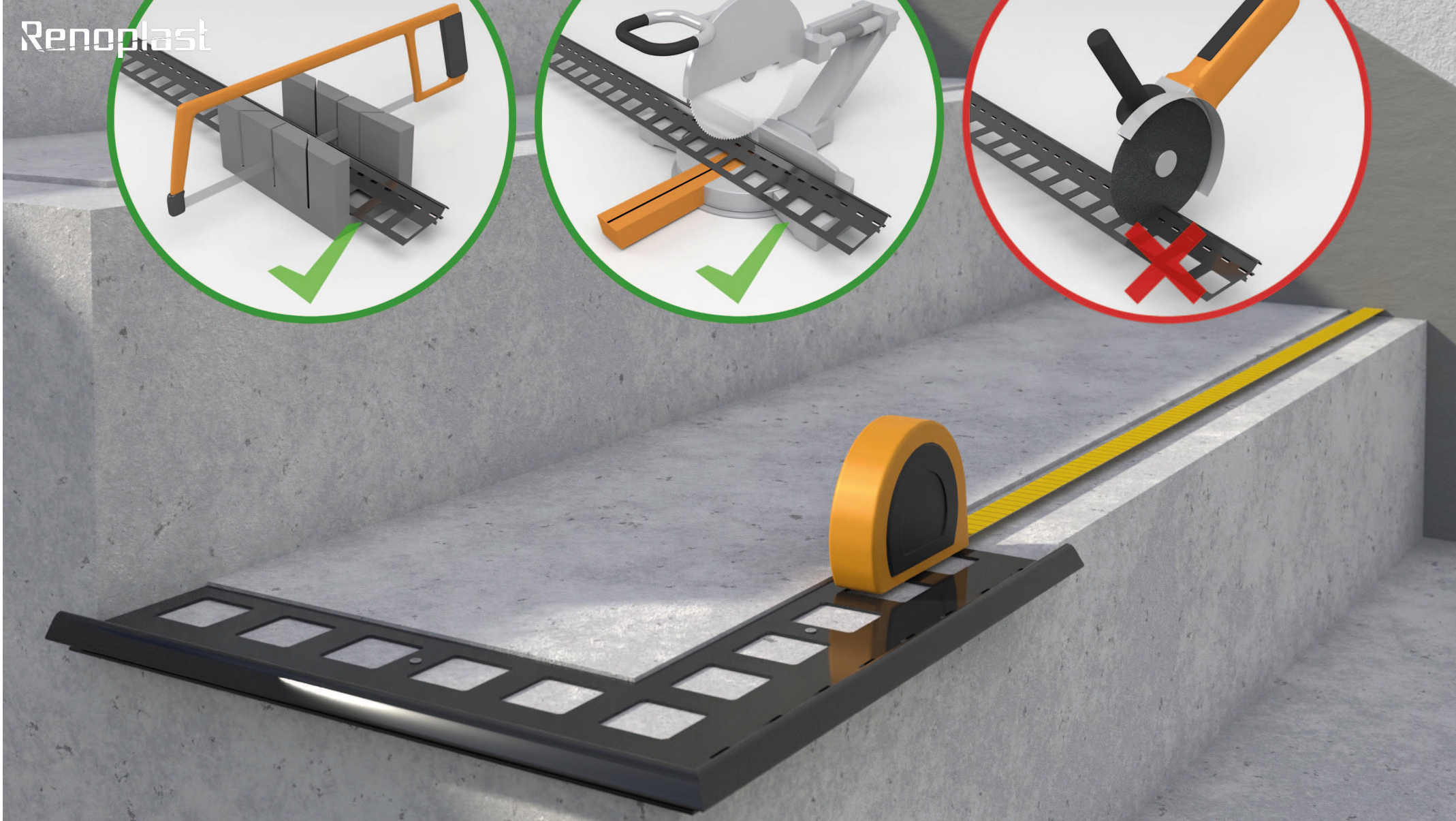
Podkład warstw posadzkowych stopnic schodów

Podkład powinien być równy i nośny ze spadkiem około 1,5% – w kierunku krawędzi czołowej. Zaleca się, aby wzdłuż krawędzi podkładu na szerokości montowanego profilu 60 mm, wykonać obniżenie podkładu na głębokość około 3 mm tak, aby zamontowany profil licował się z płaszczyzną podkładu.



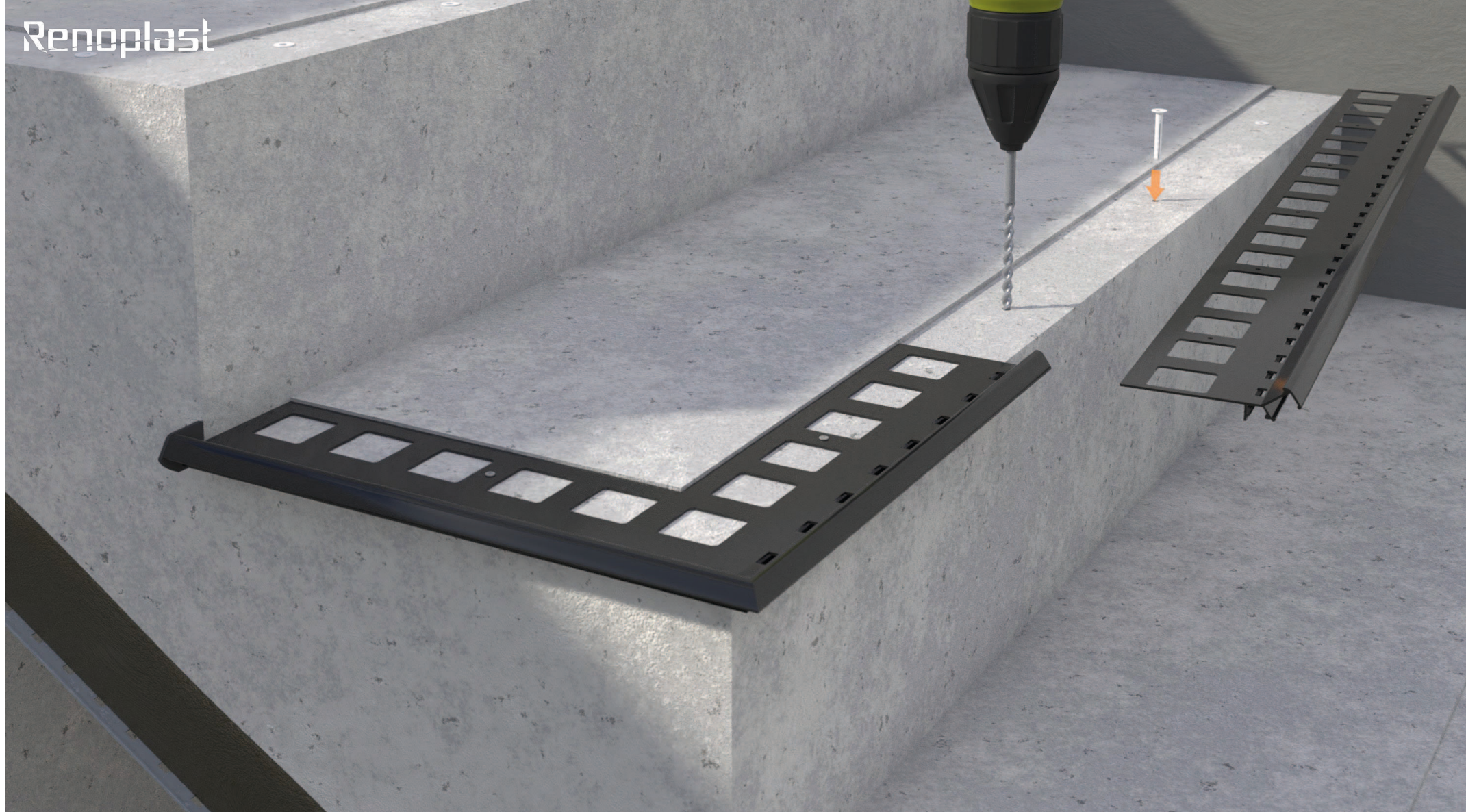
Montaż profili SZ10 na policzkach schodów

Na policzkach schodów wzdłuż krawędzi montujemy **profile SZ10**. Przed montażem profile w narożnikach należy przyciąć do odpowiednich kątów.



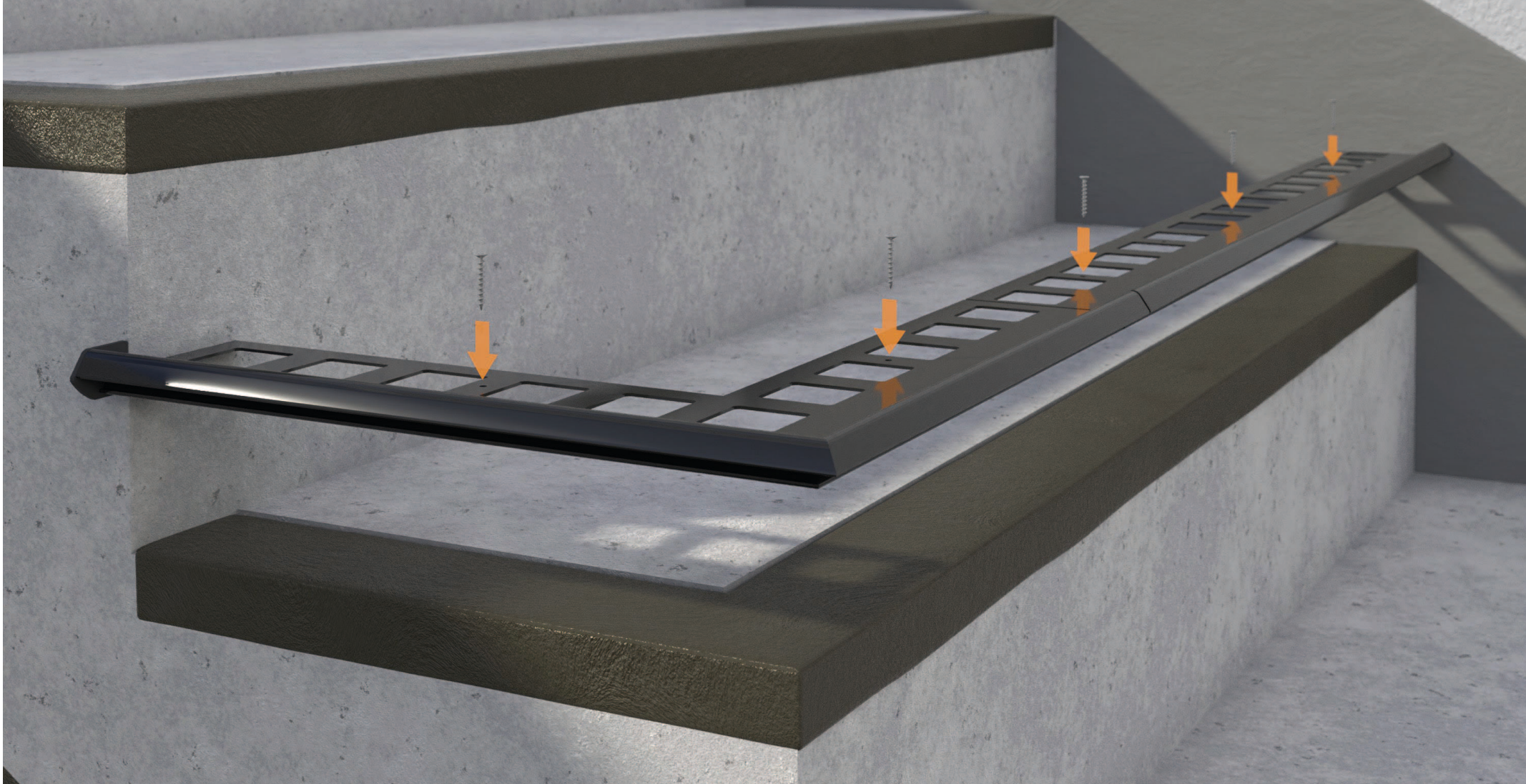
Przygotowanie profili schodowych V LED

Pracę rozpoczynamy od wstępnego mocowania narożników, za pośrednictwem kołków rozporowych (kołki rozporowe w zestawie z narożnikiem). Kolejną czynnością są pomiary odcinków prostych, których celem jest przygotowanie (przycięcie) profili prostych. Profile proste powinny być tak przygotowane, aby w miejscach gdzie występują połączenia pozostawić szczeliny dylatacyjne o szerokości około 2 mm. Cięcie profili powinno być wykonywane ręczną piłą do metalu lub mechaniczną z odpowiednią tarczą do cięcia aluminium. Cięcie innymi narzędziami może powodować uszkodzenie powłoki lakierniczej, co jest niedopuszczalne.



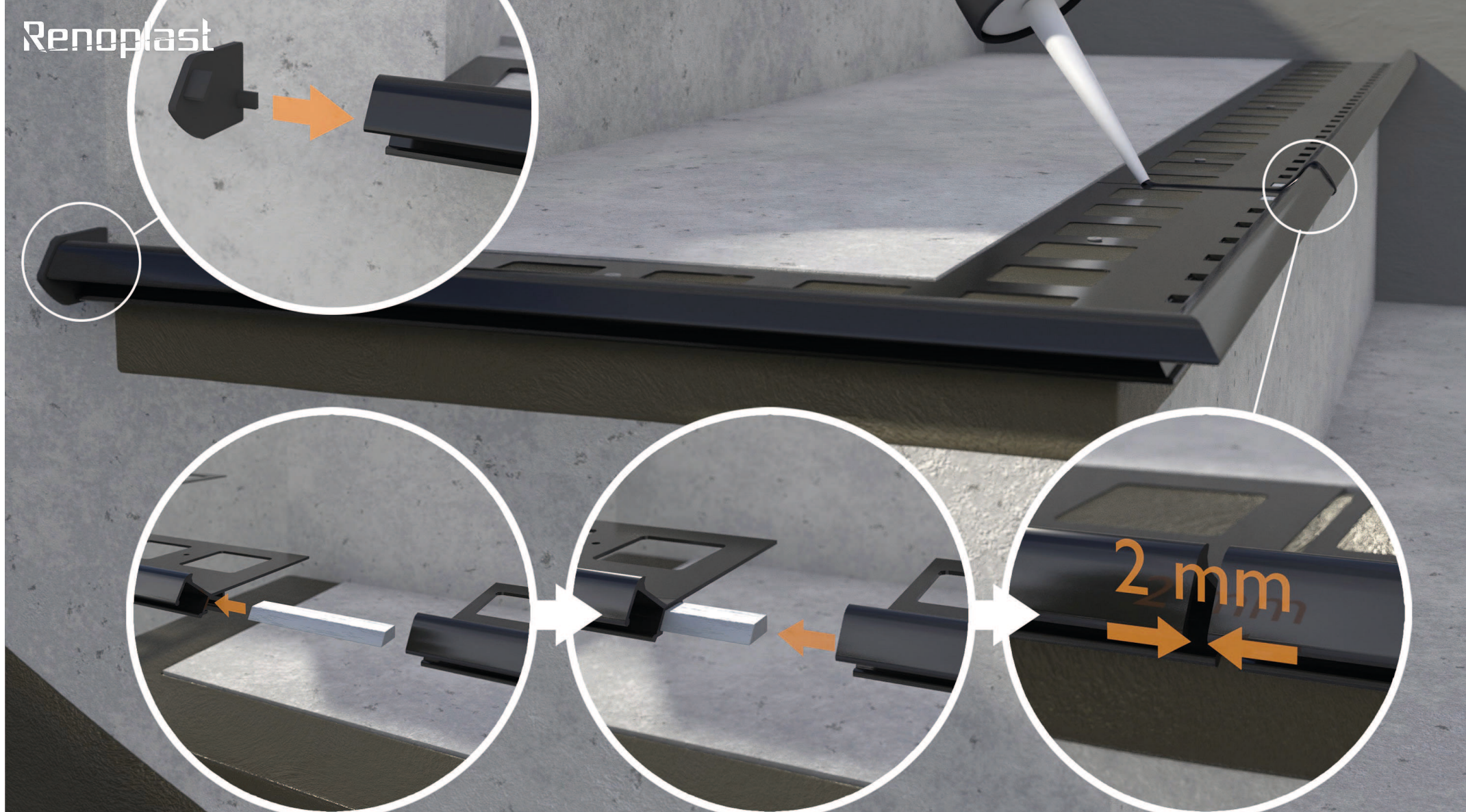
Wykonanie otworów montażowych w podkładzie

Między **narożnikami zewnętrznymi V LED 90** układamy **profile schodowe V LED**, oznaczamy na podkładzie miejsca pod otwory montażowe. Usuwamy profile, następnie wiercimy otwory montażowe i dokładnie usuwamy powstały urobek.



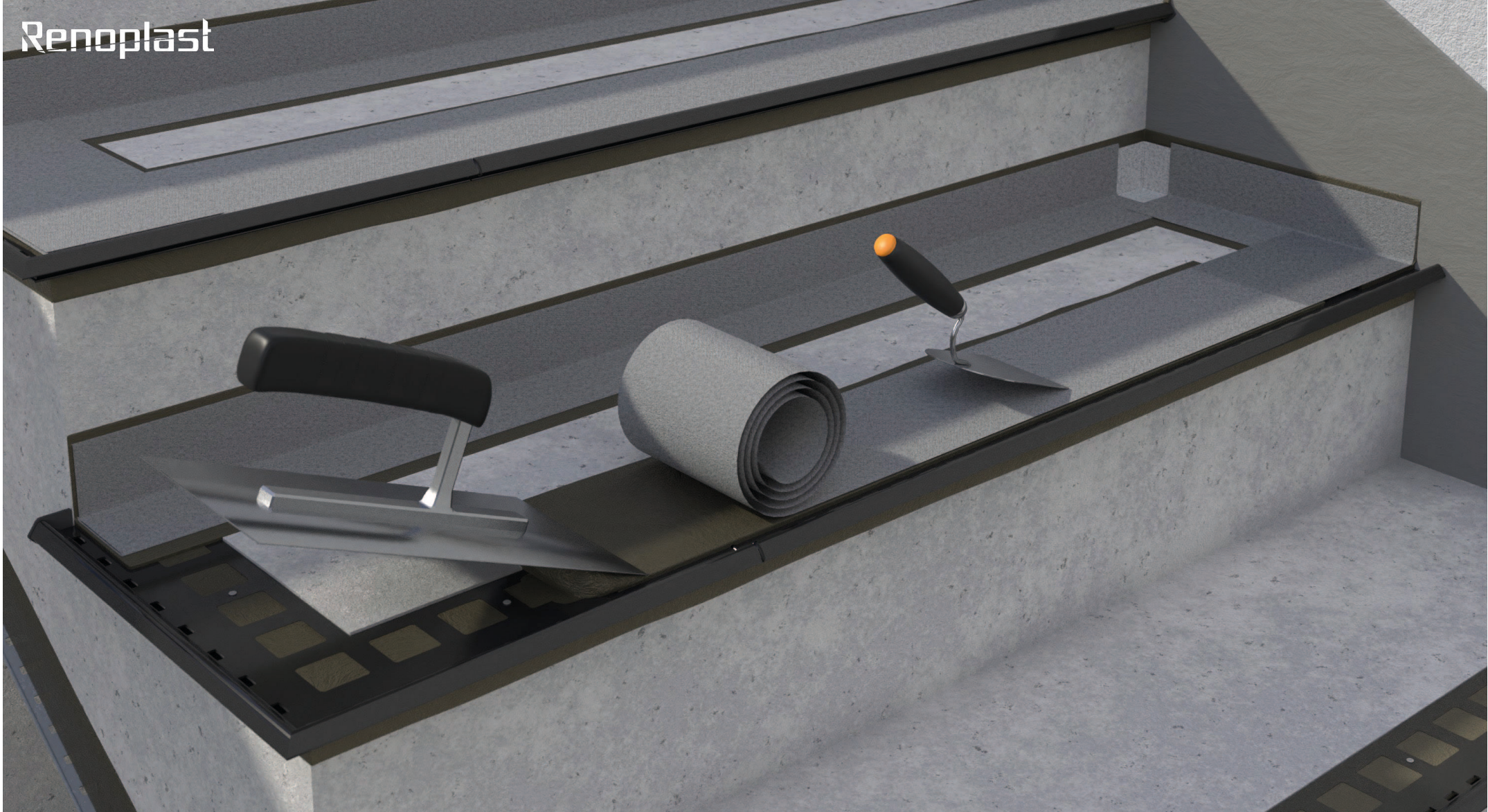
Montaż narożników zewnętrznych V LED 90 z profilami schodowymi V LED

Narożniki z profilami osadzamy na masie żywicznej lub zaprawie uszczelniającej, a następnie mocujemy mechanicznie za pomocą wcześniej osadzonych kołków rozporowych. Wkręty dokręcamy po związaniu masy żywicznej lub zaprawy uszczelniającej.



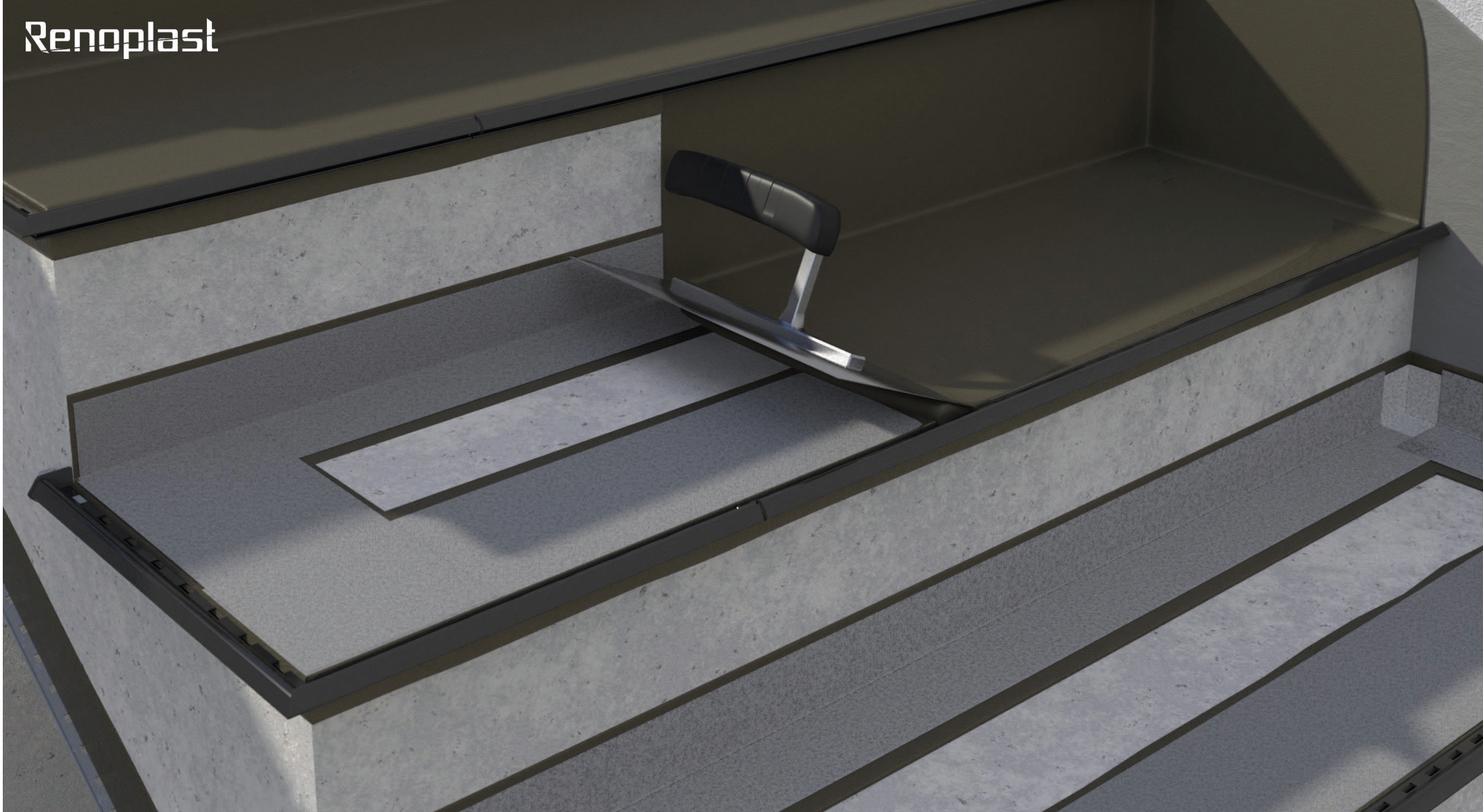
Uszczelnienie łączy profili V LED

Szczeliny dylatacyjne wypełniamy masą uszczelniającą trwale elastyczną np. poliuretanową. Na końcach **profilu schodowych V LED** zakładamy **zakończenia V LED**.



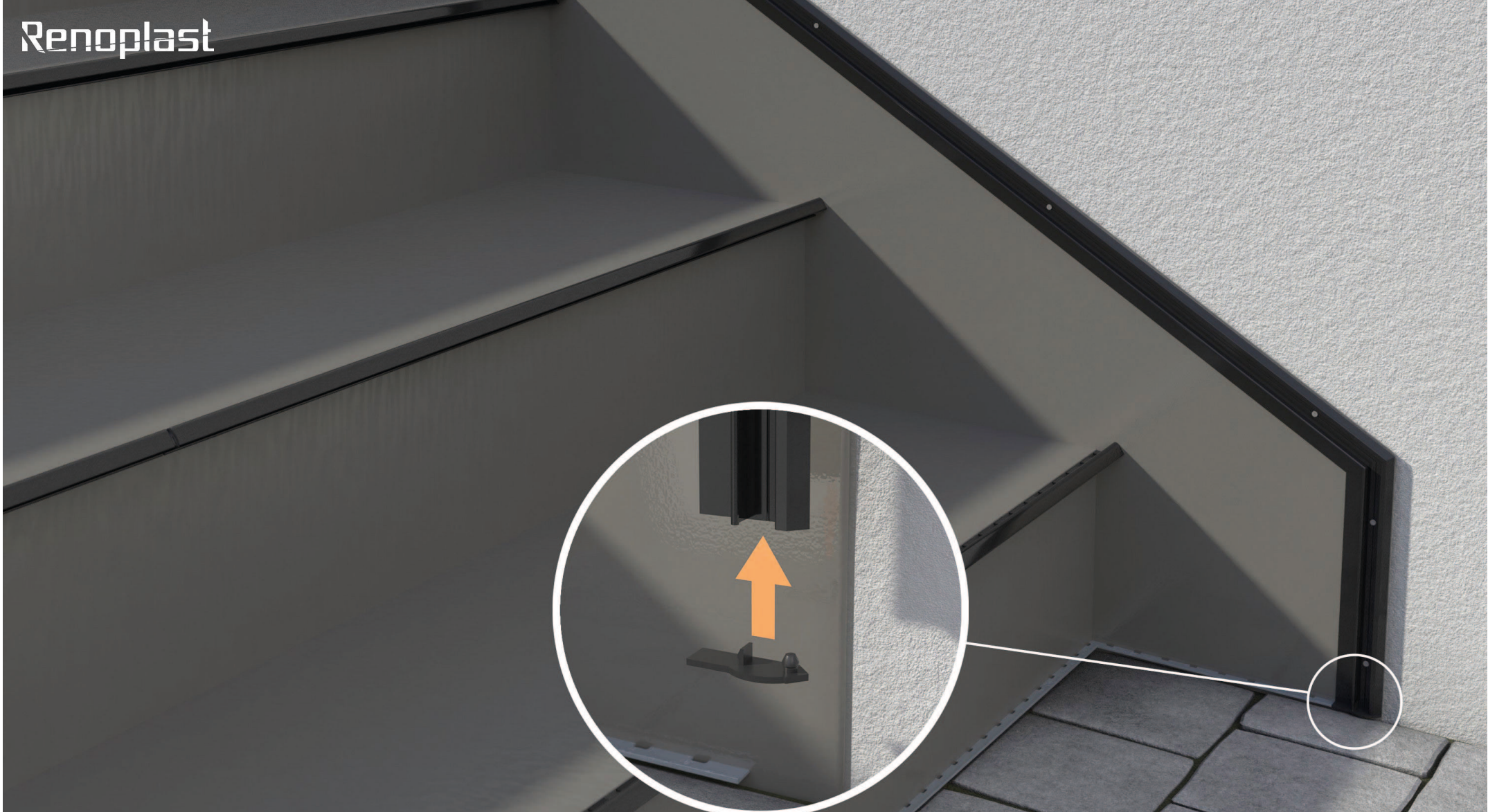
Wykonanie łączenia profili V LED z podkładem

Profile łączymy z podkładem cementowym żywicą z wtopionym pasmem włókniny/siatki lub zatapiamy taśmę w zaprawie uszczelniającej. Postępujemy ściśle według zaleceń producenta.



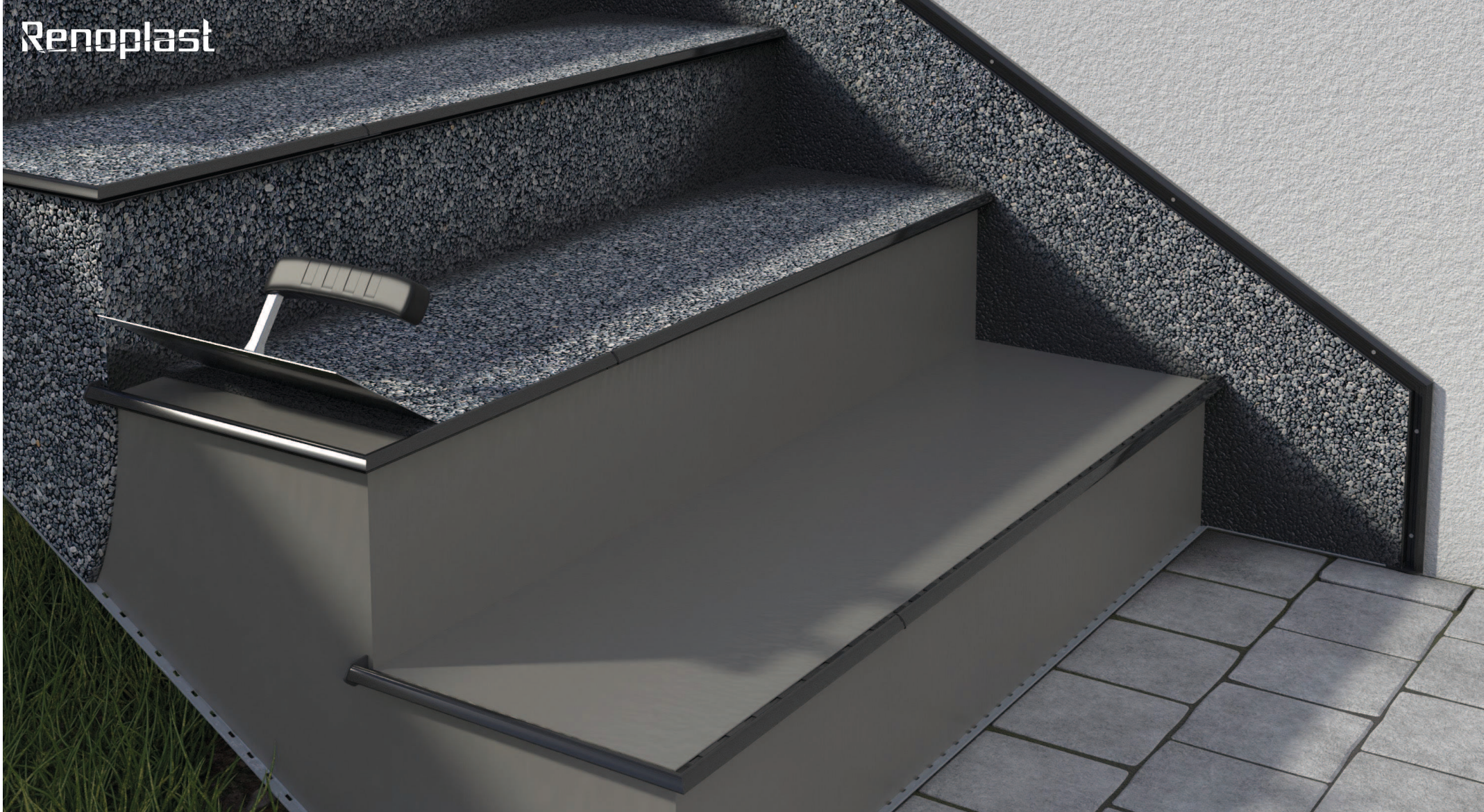
Wykonanie warstwy hydroizolacji

Na całej powierzchni podkładu rozprowadzamy za pomocą wałka lub pacy grzebieniowej hydroizolację żywiczną lub zaprawę uszczelniającą zgodnie z przyjętą technologią.



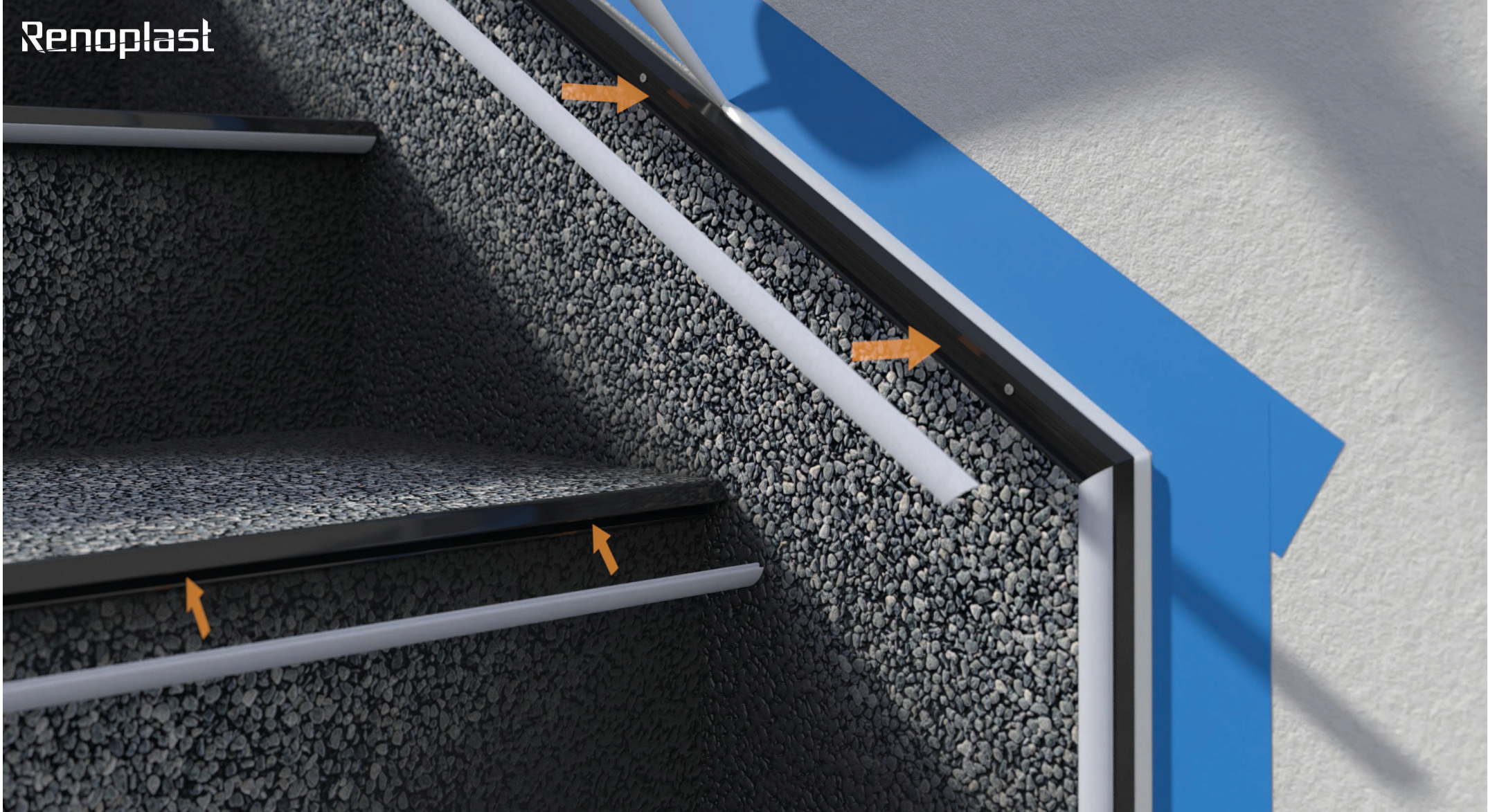
Montaż listwy cokołowej C LED

Na cokolicu na ścianie układamy listwę cokołową **C LED** postępując zgodnie z instrukcją montażu



Układanie nawierzchni z mieszanki żywicy z kruszywem

Po związaniu hydroizolacji układamy mieszankę żywicy z kruszywem. Czynność tą wykonujemy zgodnie z przyjętą technologią.

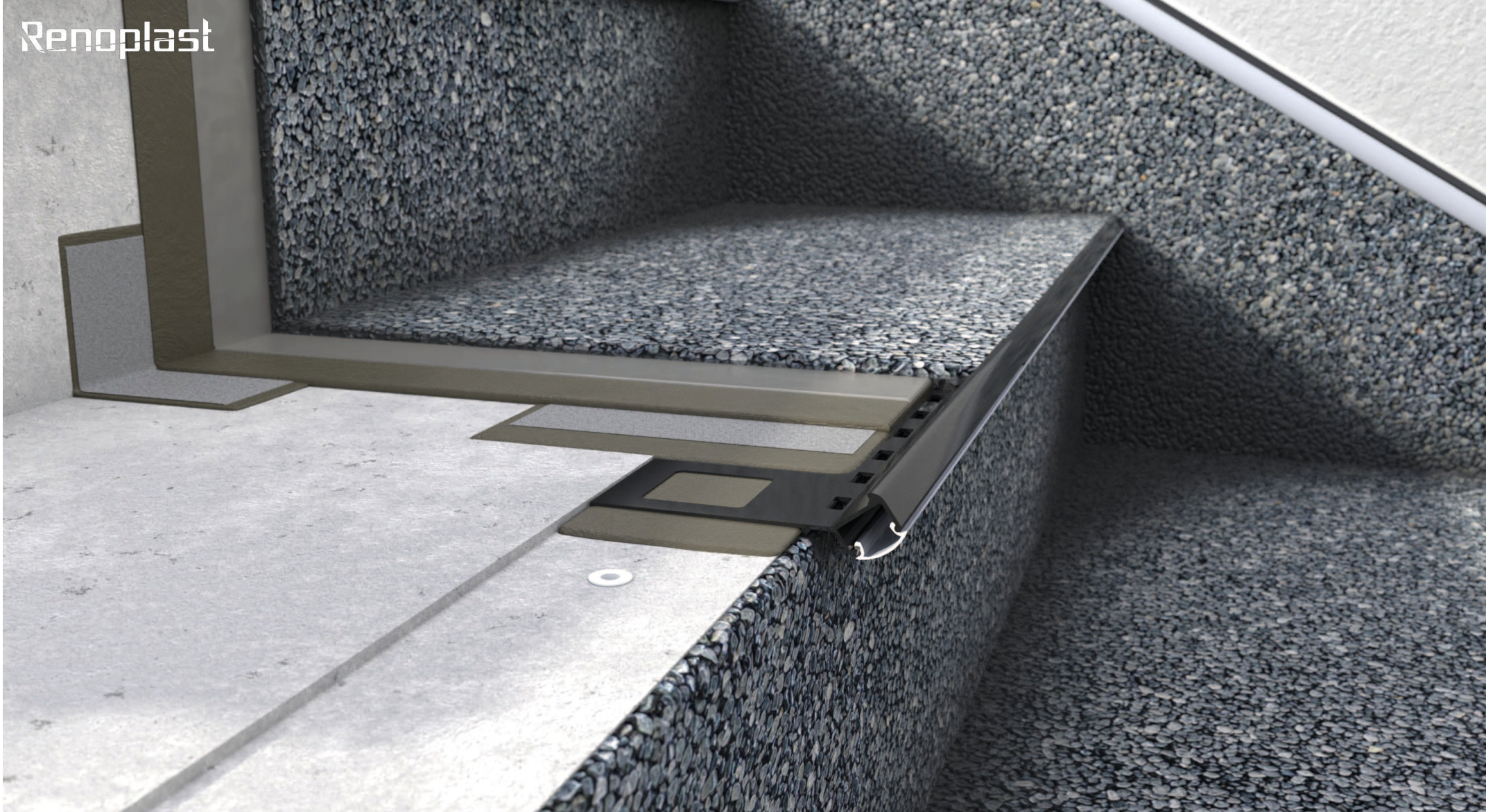


Montaż tworzywowych kloszy

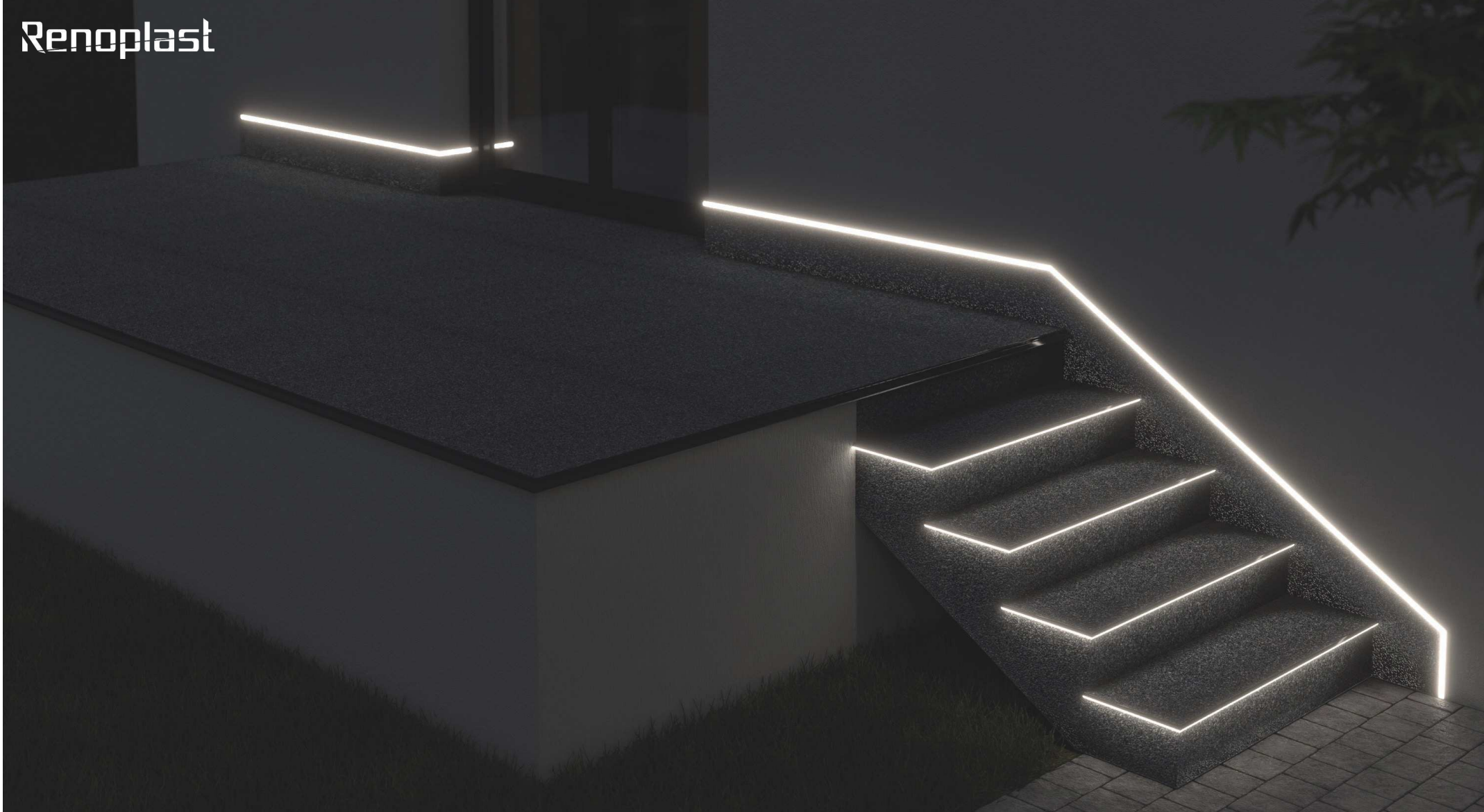
Po związaniu żywicy wymierzamy i przycinamy tworzywowe klosze, a następnie montujemy "na zatrask" do listwy **C LED** oraz **profilu schodowych V LED**.



Profile schodowe V LED przeznaczone są do montażu na powierzchni stopnic schodowych, natomiast platforma tarasu powinna być wykończona **profilami okapowymi K20** lub **K20R**.

**UWAGI:**

Czołowa krawędź **profilu V LED** ma wysokość 10 mm, co odpowiada grubości systemów posadzek żywicznych typu „kamienny dywan”. Otwory drenażowe tuż przy krawędzi czołowej umieszczone są w najniższym punkcie, dzięki temu skutecznie odprowadzają wodę z warstw posadzki żywicznej. W niniejszej instrukcji przedstawiono zalecenia ogólne, technologia może się różnić w zależności od wytycznych producenta materiałów.



Montaż oświetlenia LED

Opcjonalnie **profil V LED** umożliwia montaż oświetlenia w postaci taśmy LED w gnieździe pod tworzywowym kloszem. Przed montażem taśmy LED należy przygotować odpowiednio instalację elektryczną.

Podziel się z nami swoją opinią:



Threads



Tik Tok



Instagram



Facebook



Youtube



Renoplast

www.renoplast.pl