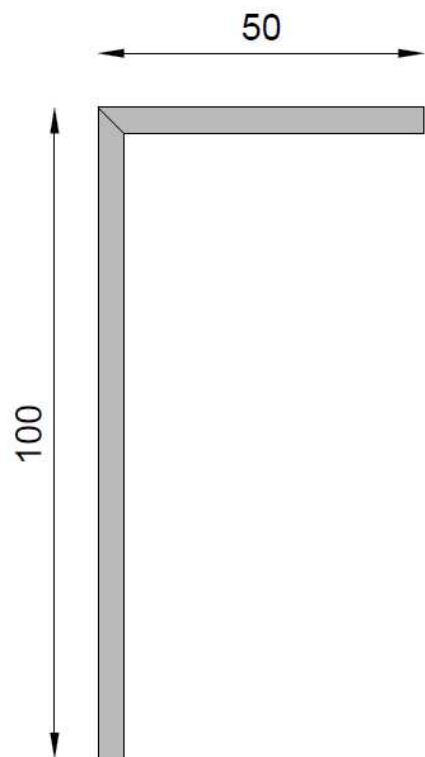
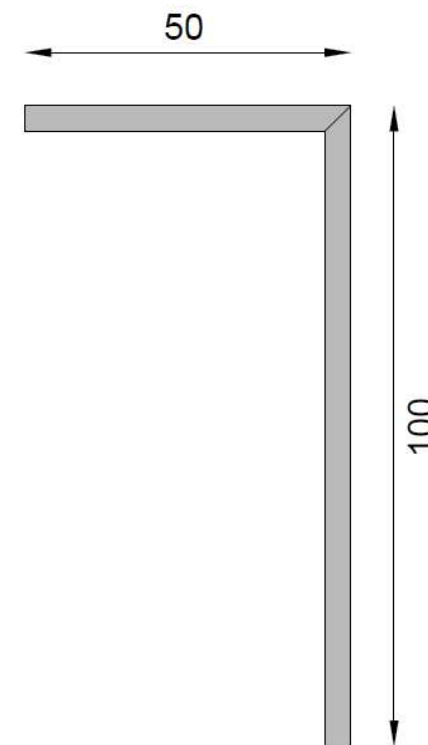


Instrukcja montażu
ZAKOŃCZENIA DO LOGGII
(narożniki łącznikowe)





LEWE



PRAWE

Zakończenia do loggii dostępne są dla profili

W30

W30R

W30R+

W35

K35

W60

Wymiary zakończeń są uniwersalne - takie same dla każdego z profili



Loggia cofnięta

Zakończenie przyściennie profili okapowych stanowią odbojnik OP.



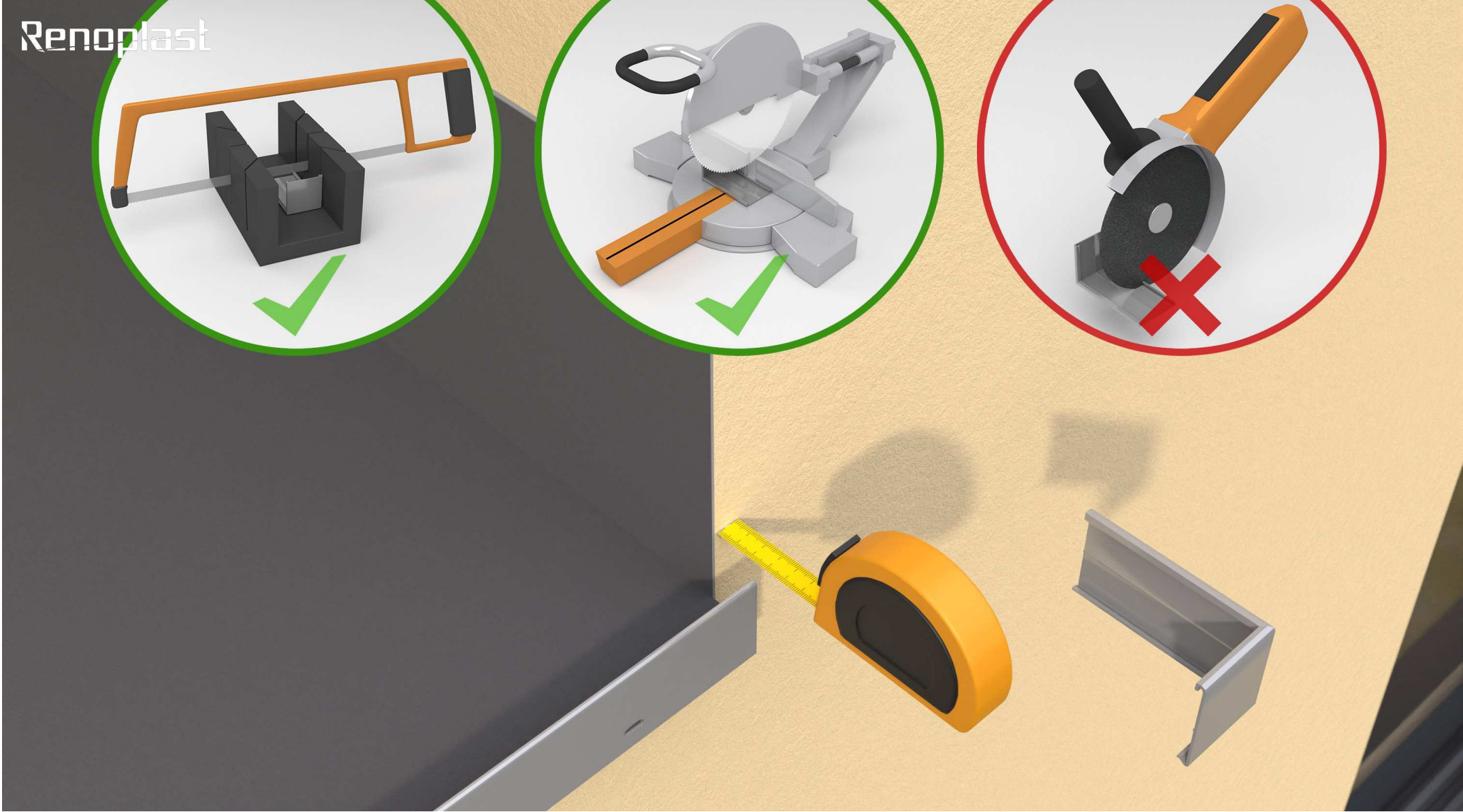
Loggia z przewieszeniem

Zakończenie przyściennie stanowią odbojnik OP montowane na narożniku zewnętrznym lub profilu (zależnie od wymiarów przewieszenia).

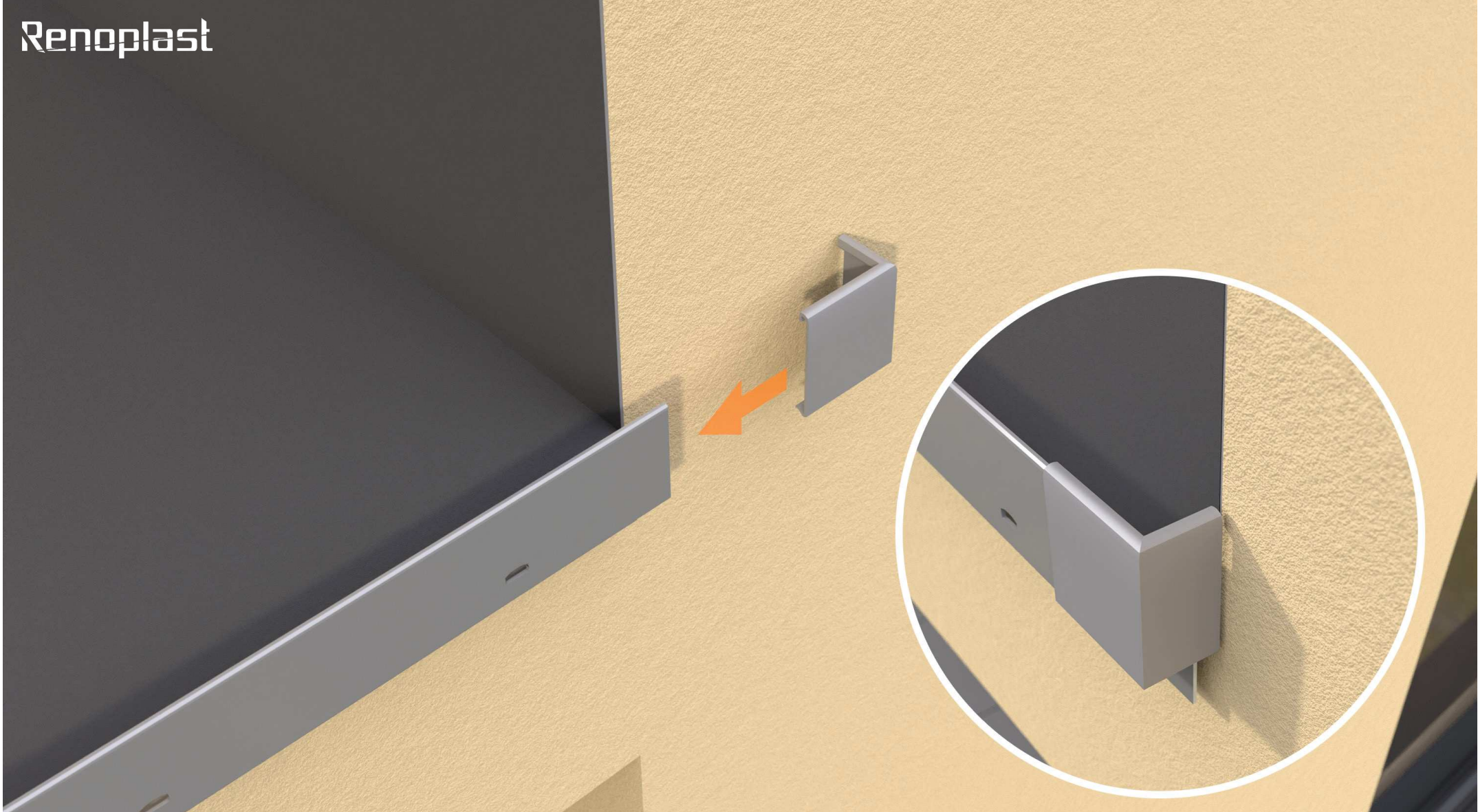


Loggia zlicowana

Zakończenie przyściennie stanowią zakończenia do loggii (narożniki łącznikowe).



Po wymierzeniu odległość między profilem a ścianą, cięcie zakończeń powinno być wykonywane ręczną piłą do metalu lub mechaniczną z odpowiednią tarczą zębatą do cięcia aluminium. Cięcie innymi narzędziami może powodować uszkodzenie powłoki lakierniczej, co jest niedopuszczalne.



Po przycięciu zakończeń należy je nasunąć na profile okapowe.



Od strony wewnętrznej masą uszczelniającą wypełniamy połączenie między zakończeniami a ścianą oraz na styku z profilem. Ze względów estetycznych masa uszczelniająca powinna być w zbieżnym z kolorem z profili.



Zakończenie do loggii (narożnik łącznikowy) stanowi estetyczne i ekonomiczne zamknięcie przestrzeni między ścianą a profilem okopowym, prawidłowo uszczelnione zabezpiecza przed zaciekami na ścianie.

Podziel się z nami swoją opinią:



Threads



Tik Tok



Instagram



Facebook



Youtube



Renoplast

www.renoplast.pl